

**Una stima del reddito generato nel rapporto
banca-impresa,
per una collaborazione proficua e trasparente**

Presentazione per:

Treasury & Finance Forum Day

23 settembre 2011

Paolo Delmastro – RAI Radiotelevisione Italiana S.p.A.

Rai

Mappa dell'offerta Rai

Analogico terrestre		Digitale terrestre		Satellitare	
36	Rai 1	36	Rai 1	36	Rai 1
38	Rai 2	38	Rai 2	38	Rai 2
40	Rai 3	40	Rai 3	40	Rai 3
54	Televideo Rai	44	Rai 4	46 (b)	Rai 4
		46 (a)	Rai 5	46 (b)	Rai 5
		47 (a)	Rai Premium	47 (b)	Rai Premium
		47 (a)	Rai Movie	47 (b)	Rai Movie
		48	Rai Gulp	48	Rai Gulp
		48 (a)	Rai YoYo	48 (b)	Rai YoYo
		55	Rai News	55	Rai News
		56	Rai Sport 1	56	Rai Sport 1
		56	Rai Sport 2	56	Rai Sport 2
		45	Rai Storia	45	Rai Storia
		28 (a)	Rai HD	45	Rai Scuola
		54	Televideo Rai	28 (b)	Rai HD
				54	Televideo Rai

(a) Tali canali sono visibili esclusivamente nelle aree già interamente migrate al digitale terrestre.

(b) Tali canali sono visibili esclusivamente mediante la piattaforma Tivù Sat.

Web (www.rai.tv)

36	Rai 1
38	Rai 2
40	Rai 3
46	Rai 4
46	Rai 5
47	Rai Premium
47	Rai Movie
53	Rai News
56	Rai Sport 1
56	Rai Sport 2
45	Rai Storia
43	Rai Scuola
48	Rai Gulp
48	Rai YoYo

Radio

68	Rai radio 1
71	Rai radio 2
72	Rai radio 3
70	Rai GrParlamento
69	Rai Giornale radio
66	Rai webradio
	Rai radiointernational
73	Rai isoradio
73	Rai radiofd 4
73	Rai radiofd 5

IPTV

29	Rai ON
----	--------

Internet

76	Rai it
76	Rai tv

Informazione^{td}

49	
50	Tg4
51	TG-C
52	TG5
53	

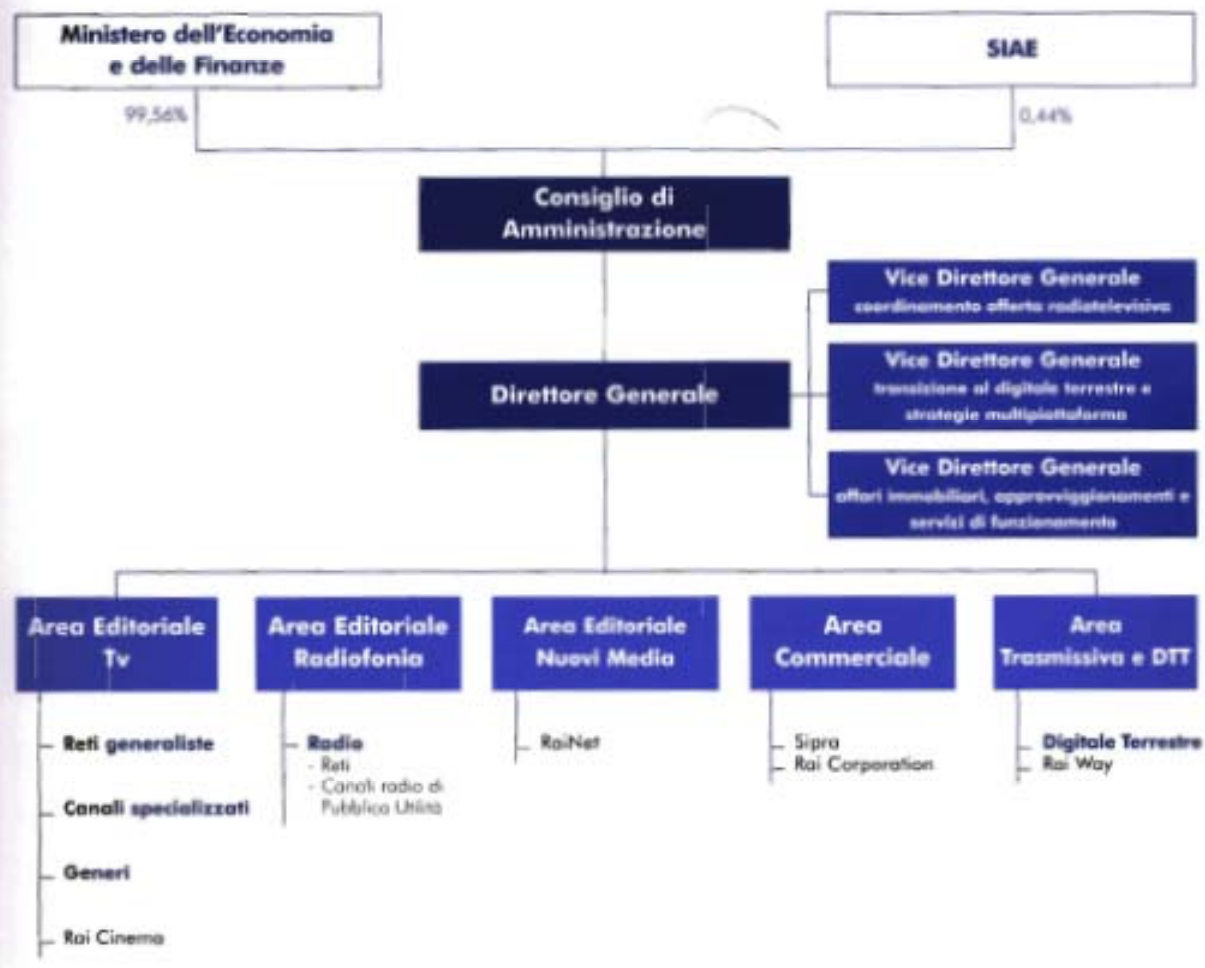
Offerta internazionale

42	raitalia
	Rai Med
	Euro News
	Italy

Editoria

85	Rai Eri
----	---------

Struttura Organizzativa



Il Gruppo Rai: la struttura organizzativa

RAI S.p.A

C.d.A.

Direzione Generale
e strutture di staff

Aree editoriali
(reti, testate, ecc)

4 Centri di Produzione

Roma

Torino

Milano

Napoli

21 Sedi Regionali

O. S. N.

Centro Ricerche

RAI
CINEMA

RAI
CORP.

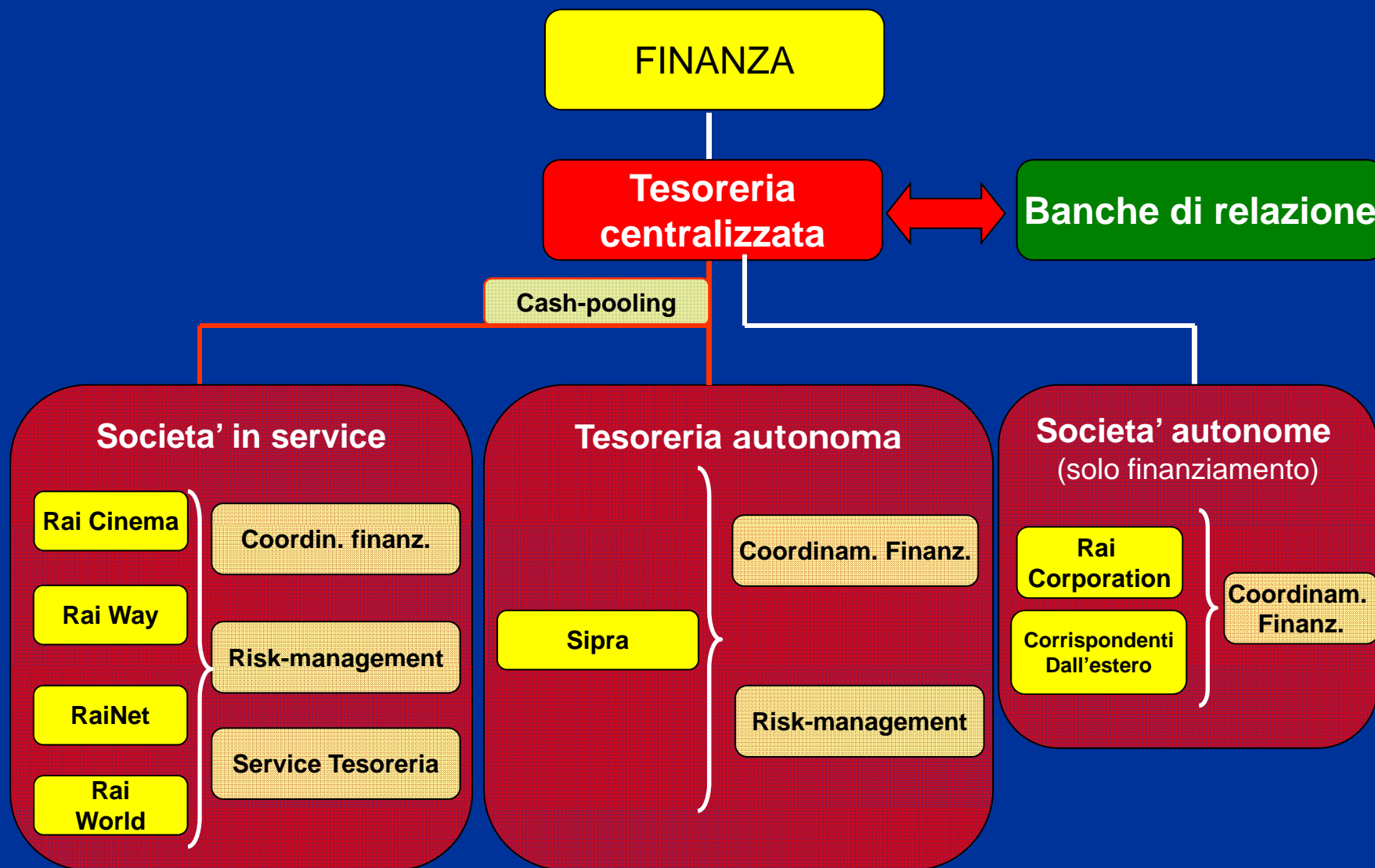
RAINET

SIPRA

RAI
WAY

RAI
WORLD

Il Gruppo Rai: organizzazione della funzione Finanza



L'evoluzione della Finanza Rai

1988 Introduzione Piteco Mainframe

1994 Centralizzazione stipendi

1995 Centralizzazione pagamenti fornitori e collaboratori (Formula)

1996 – 2000 Introduzione cash-pooling nei rapporti con le consociate

2000 Introduzione Sap

2001 Introduzione Piteco 2000

2006 Policy finanziaria e applicativo risk-management

2007 Centralizzazione flussi residui

Quanto “rendo” alle mie banche di relazione?



La relazione con le banche determina le necessita' di misurare le performance qualitative e quantitative. Come indicatore quantitativo e' stato scelto il **margin** di negoziazione.

La valutazione del ritorno economico offerto dall'azienda alla banca e' stimato attraverso la sommatoria di **5 componenti** di ricavo, quantificabili attraverso il software di tesoreria:

1. Le **spese e commissioni**
2. I **giorni Valuta**
3. Lo spread d'interesse su **conti correnti**
4. Lo spread d'interesse su **operazioni finanziarie**
5. Le operazioni in **derivati**

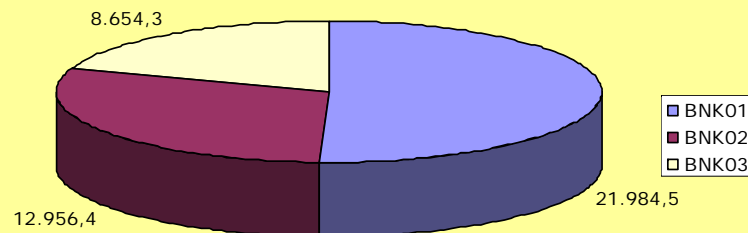
Le componenti di ricavo per la banca

1) Σ SPESE e COMMISSIONI BANCARIE

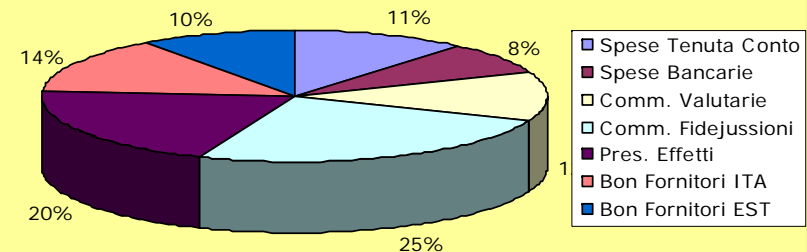
➤ La prima componente di ricavo per la banca consiste nelle spese e commissioni bancarie addebitate direttamente alla società'.

La dimensione di analisi utilizza i conti co.ge. o causali specifiche di tesoreria , con analisi per singola banca

SPESE BANCARIE - per banca



SPESE BANCARIE - per tipologia



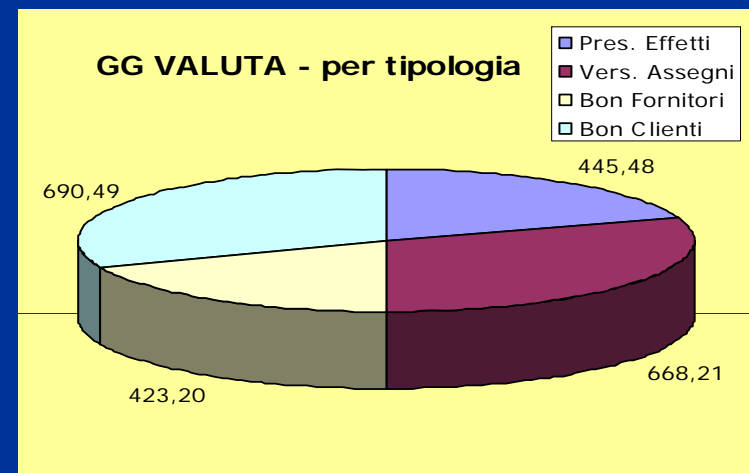
Le componenti di ricavo per la banca

2) I GG VALUTA

$$\Sigma \frac{\text{VOLUME LAVORO} * \text{GG VALUTA} * \text{TASSO (T.I.T.)}}{\text{DIVISORE} * 100}$$

➤ La seconda componente di ricavo per la banca e' relativa all'applicazione dei giorni valuta per tipologia di operazione (risorse che la banca puo' utilizzare a costo zero).

- **Volume lavoro**: statistica lavoro banche per tipologia di operazione
- **Giorni valuta**: per tipologia di operazione
- **Tasso**: tasso interno di trasferimento (metodo del costo medio o del costo marginale)



Le componenti di ricavo per la banca

3) I CONTI CORRENTI

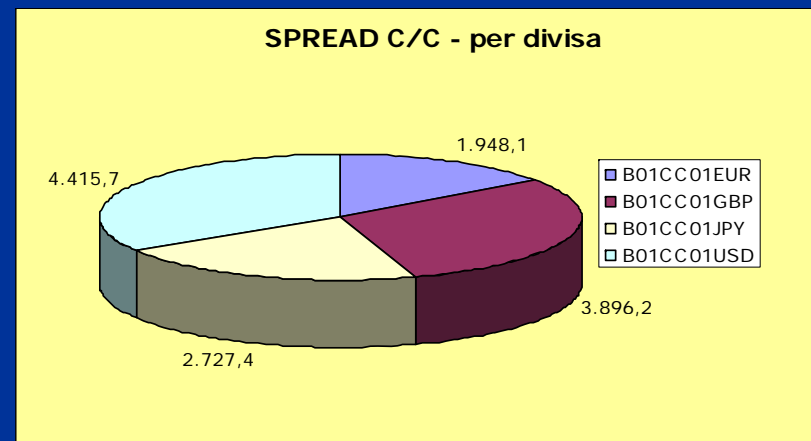
$$\Sigma \frac{\text{SALDI ATT. / PASS.} * \text{DELTA TASSO} * \text{GIORNI}}{\text{DIVISORE} * 100}$$

➤ La terza componente di ricavo e' relativo alla forbice tassi su giacenze e scoperti di conto corrente.

- **Saldi Attivi/Passivi:** analisi indebitamento e giacenze dei *conti correnti* per periodo di analisi

- **Delta Tasso:** differenza costo/rendimento medio dei conti e del T.I.T. per singola banca

- **Giorni:** periodo di analisi



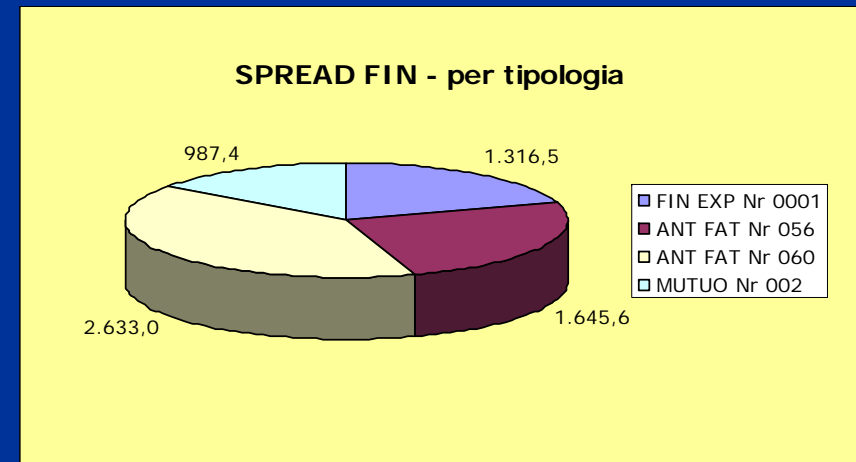
Le componenti di ricavo per la banca

4) LE OPERAZIONI FINANZIARIE

$$\Sigma \frac{\text{IMPORTO OPERAZ.} * \text{DELTA TASSO} * \text{GG}}{\text{DIVISORE} * 100}$$

➤ La quarta componente di ricavo e' relativa alla forbice tassi su operazioni finanziarie.

- **Saldi Attivi/Passivi:** analisi indebitamento e giacenze delle *partite di finanziamento/deposito* per periodo di analisi
- **Delta Tasso:** differenza costo/rendimento delle singole partite e T.I.T. per singola banca
- **Giorni:** durata di ogni operazione



Le componenti di ricavo per la banca

5) LE OPERAZIONI IN DERIVATI

COMMISSIONE DERIVATI * IMPORTO
NOMINALE CONTRATTO

Σ

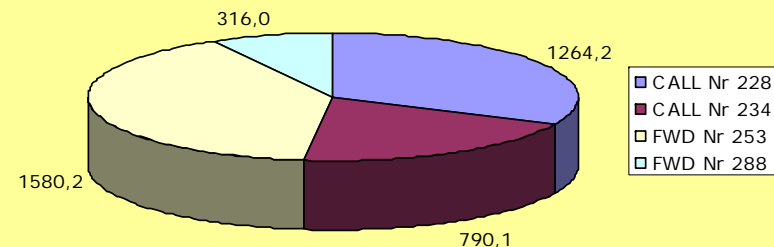
100

➤ La quinta componente di ricavo e' relativa ai margini di intermediazione sulle operazioni in derivati. E' una componente di difficile quantificazione.

• **Commissione derivati:**
percentuale su importo nozionale contratto. Analisi per banca, tipologia contratto e valuta

• **Importo:** importo nozionale contratto

SPREAD DERIVATI - per tipologia



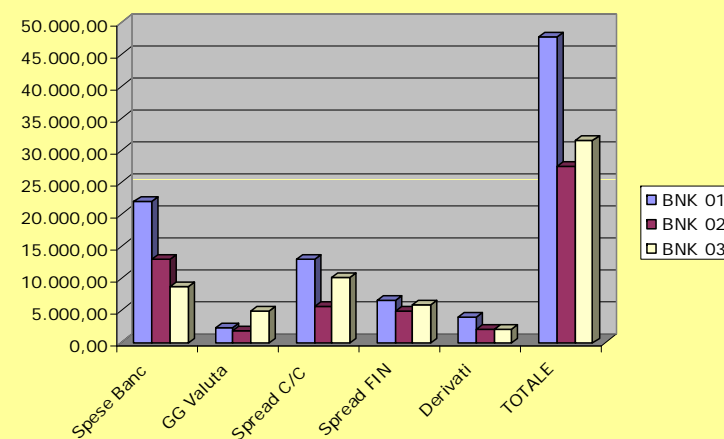
I risultati attesi

➤ I risultati attesi dal progetto:

- Maggiore **capacita' negoziale** con le controparti, riscontro dei dati presentati dalle banche
- Individuazione della **specializzazione** delle controparti
- Confronto sull'**evoluzione del rapporto**
- Miglior **analisi volumi operativi**

Sog.Fin.	Area Tematica	Importo
BNK01	Tot. Spese Bancarie	21.984,50
BNK01	Tot. Giorni Valuta	2.227,38
BNK01	Tot. Giacenza Scoperti di C/C	12.987,45
BNK01	Tot. Operazioni Finanziarie	6.582,50
BNK01	Tot. Operazioni in Derivati	3.950,50
Tot. BNK01	Tot. BNK01	47.732,33
BNK02	Tot. Spese Bancarie	12.956,40
BNK02	Tot. Giorni Valuta	1.874,33
BNK02	Tot. Giacenza Scoperti di C/C	5.690,30
BNK02	Tot. Operazioni Finanziarie	4.987,35
BNK02	Tot. Operazioni in Derivati	2.094,50
Tot. BNK02	Tot. BNK02	27.602,88
BNK03	Tot. Spese Bancarie	8.654,30
BNK03	Tot. Giorni Valuta	4.865,60
BNK03	Tot. Giacenza Scoperti di C/C	10.098,65
BNK03	Tot. Operazioni Finanziarie	5.943,76
BNK03	Tot. Operazioni in Derivati	2.021,65
Tot. BNK03	Tot. BNK03	31.583,96
Tot. Generale	Tot. Generale	106.919,17

Margine di NEGOZIAZIONE



- Paolo Delmastro
- Rai – Radiotelevisione italiana spa
- Via Cernaia ,33
- 10121 Torino
- 011.57.59.2268
- p.delmastro@rai.it

The Rai logo consists of the word "Rai" in white, bold, sans-serif font, centered within a dark blue square.