



TWIN-SET

SIMONA BARBIERI

La struttura di Cash Management in azienda

TREASURY & FINANCE FORUM DAY

Gardaland

19 Settembre 2014

COMPANY OVERVIEW

EVOLUZIONE DELLA TESORERIA

LA TESORERIA INTERNAZIONALE

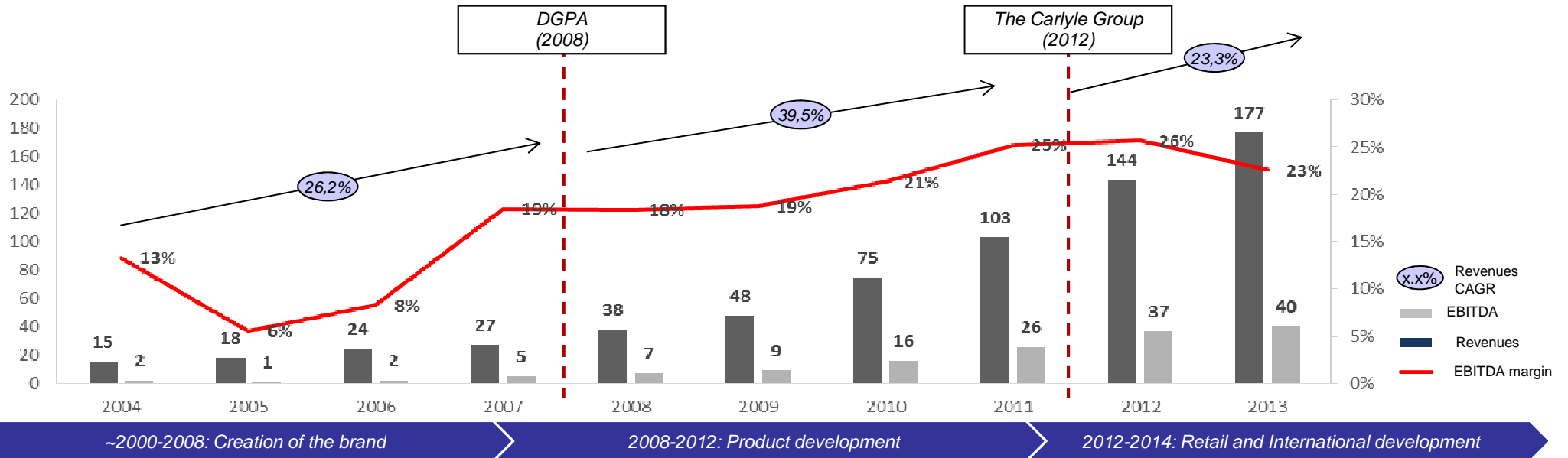
- Obiettivi
- Responsabilità
- Progetto
- Struttura Cash Management
- Integrazione Sistemi

SVILUPPI FUTURI

Q&A

- *Twin Set - Simona Barbieri S.p.A ha sede a Carpi (Modena), e con oltre 400 dipendenti, è una delle aziende con il tasso di crescita più elevato nel settore di abbigliamento femminile nel segmento accessible luxury (segmento della moda con fascia di prezzo medio-alta)*
- *Il marchio TWIN-SET Simona Barbieri si affaccia sul mercato italiano nei primi anni '90 come azienda di maglieria grazie al talento creativo di Simona Barbieri e lo spirito imprenditoriale di Tiziano Sgarbi.*
- *Oggi, Twin Set Group produce tessuti, disegni, prototipi, commercializza e distribuisce abbigliamento, calzature e accessori attraverso i suoi negozi diretti e il canale di distribuzione all'ingrosso con l'obiettivo di offrire un Total Look per donna senza tempo e contemporanea.*
- *Il Gruppo Twin Set, che nel corso dell'esercizio 2013 ha registrato ricavi pari a 177 milioni di euro e un EBITDA di 40 milioni di euro.*

History



- Transformation of the company from a third party manufacturer of knitwear into a fully owned brand
- Build up of the company as a wholesale brand leveraging on its knitwear strength also abroad
- First shops in Bologna and nearby area (retail development more based on good “opportunities” rather than following an aggressive retail strategy)

- Entry of private equity fund DGPA (25% ownership)
- Strong sales growth mainly fuelled by increase of wholesale network in Italy and creation of initial sales network abroad through agents/distributors (especially in France, Spain, Benelux, Germany and Russia)
- Rationalization of retail strategy with launch of flagship store with new format in Milan and set up of a more experienced retail team to roll out the new concept
- Focus on product development and categories roll out:
 - Acquisition of teams of designers/specialists in shoes and in beachwear/lingerie (to enter the category)
 - Insourcing of girl apparel licence to take full control of production and distribution
 - Acquisition of yarns weaving activities to partially integrate a key component in knitwear (launch jersey collection) and increase competences in the category
 - Launch of Jeans and Girl categories

- Entry of The Carlyle Group (72% ownership)
- Continuous sales growth thanks to significant expansion of retail network in Italy and significant increase in international sales
- Retail network roll-out: (i) opening of 18 DOS both in main Italian cities (e.g. Rome, Florence, Verona) and 2nd tier cities (e.g. Turin, Padua, Udine) (ii) start of international development with opening of 2 shops in Belgium, 1 in Spain and 1 in France (iii) continuous focus on search of locations to open flagships in main cities of priority countries to support wholesale expansion
- Rationalization of wholesale network in Italy and development of current presence in priority countries (substitutions of selected agents/distributors and set-up of JV with local partners in specific geographies)
- Management/structure reinforcement with several new adds among the top line roles

COMPANY OVERVIEW

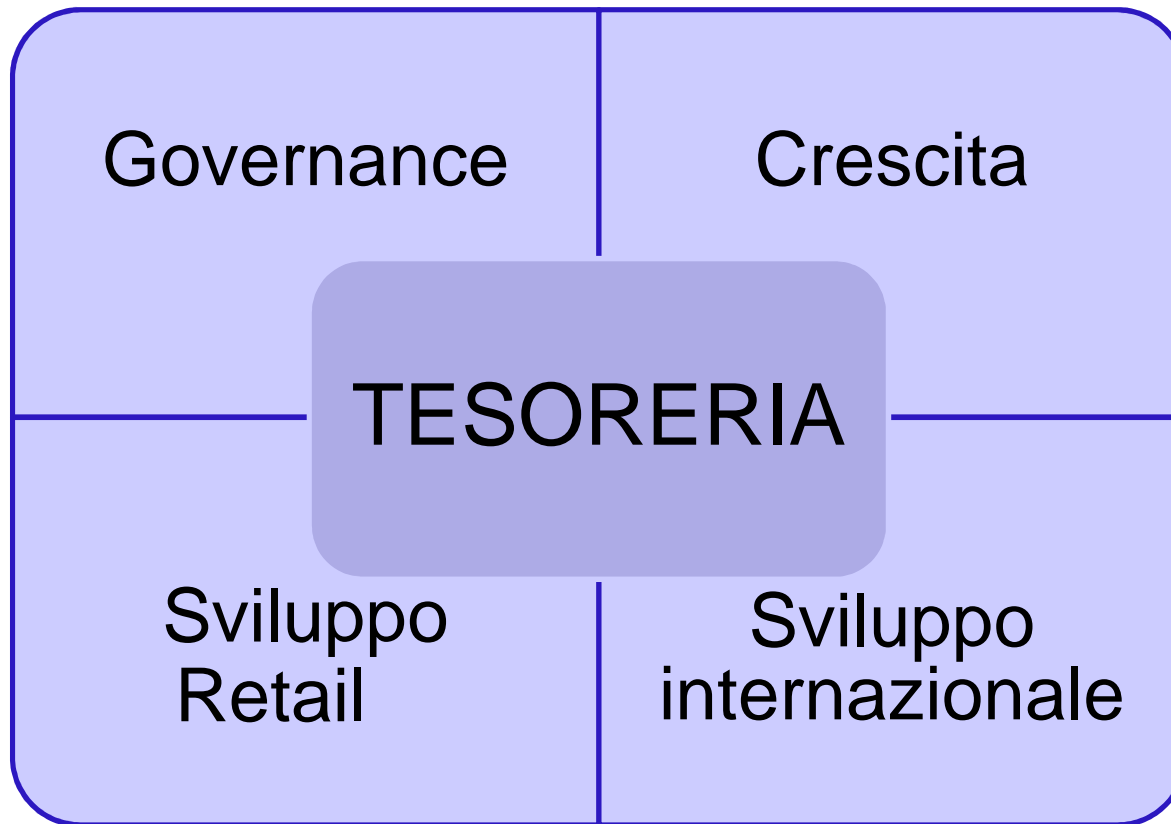
EVOLUZIONE DELLA TESORERIA

LA TESORERIA INTERNAZIONALE

- Obiettivi
- Responsabilità
- Progetto
- Struttura Cash Management
- Integrazione Sistemi

SVILUPPI FUTURI

Q&A



▪ CONTROLLO INTERNO

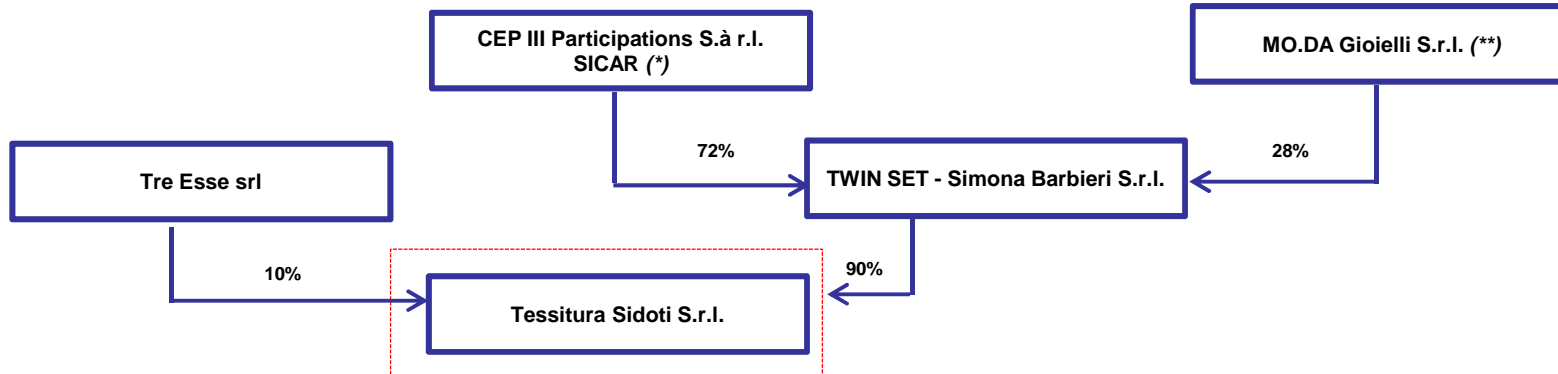
- **Policy:** principi e regole generali di comportamento inderogabili
- **Procedure:** modalità operative con le quali devono essere svolte le attività

▪ CONTROLLO ESTERNO

- **Obblighi informativi:** comunicazione periodica
- **Covenants:** finanziari e limitazioni


Per ottimizzare la risposta alle esigenze sia degli stakeholders che dei bondholders si è chiamati ad individuare le **soluzioni più efficaci** in termini di **costi**, **tempi** e **qualità**, che consentano di ottimizzare le attività di gestione dei rischi e di compliance

Struttura del Gruppo a Giugno 2013



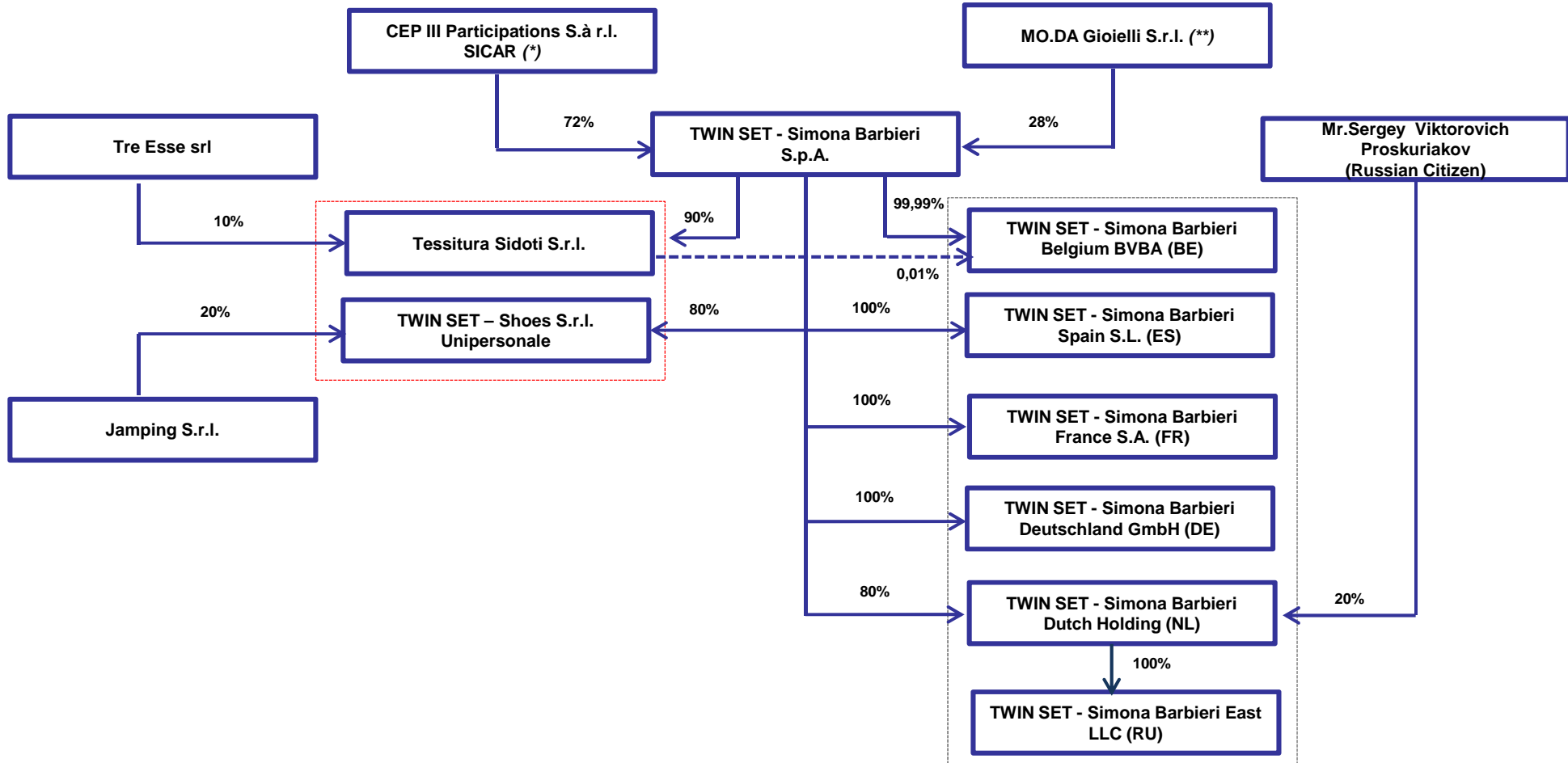
(*) Part of the entities done business as The Carlyle Group

(**) Owned by Tiziano Sgarbi and Simona Barbieri

 Production Companies

 Retail Companies

Struttura del Gruppo a Giugno 2014



(*) Part of the entities done business as The Carlyle Group

(**) Owned by Tiziano Sgarbi and Simona Barbieri

 Production Companies

 Retail Companies

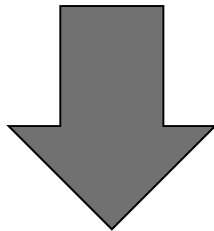
RETAIL

VS

WHOLESALE

- *Maggiori investimenti*
- *Maggiori costi di gestione*
- *Minore visibilità della cassa*
- *Minore gestione del credito*

- *No Investimenti*
- *Solo Costi Corporate*
- *Visibilità della cassa in anticipo*
- *Rischio Credito*



- *Pianificazione Finanziaria*
- *Acquiring carte di credito e contante*
- *Controllo e riconciliazioni*

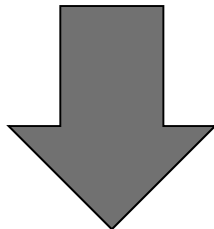
RETAIL

&

WHOLESALE

- *Controparte/i bancaria/e*
- *Controparte acquiring*
- *Metodi di incasso*
- *Normativa*

- *Trade Finance*
- *Assicurazione del credito*
- *Agenti e distributori*



- *Sistema di cash management internazionale*

COMPANY OVERVIEW

EVOLUZIONE DELLA TESORERIA

LA TESORERIA INTERNAZIONALE

- Obiettivi
- Responsabilità
- Progetto
- Struttura Cash Management
- Integrazione Sistemi

SVILUPPI FUTURI

Q&A

- *Visibilità globale della cassa*
- *Centro di responsabilità*
- *Risk Management*

- *Payment Factory*
- *Standardizzazione*
- *Riduzione rischi operativi*

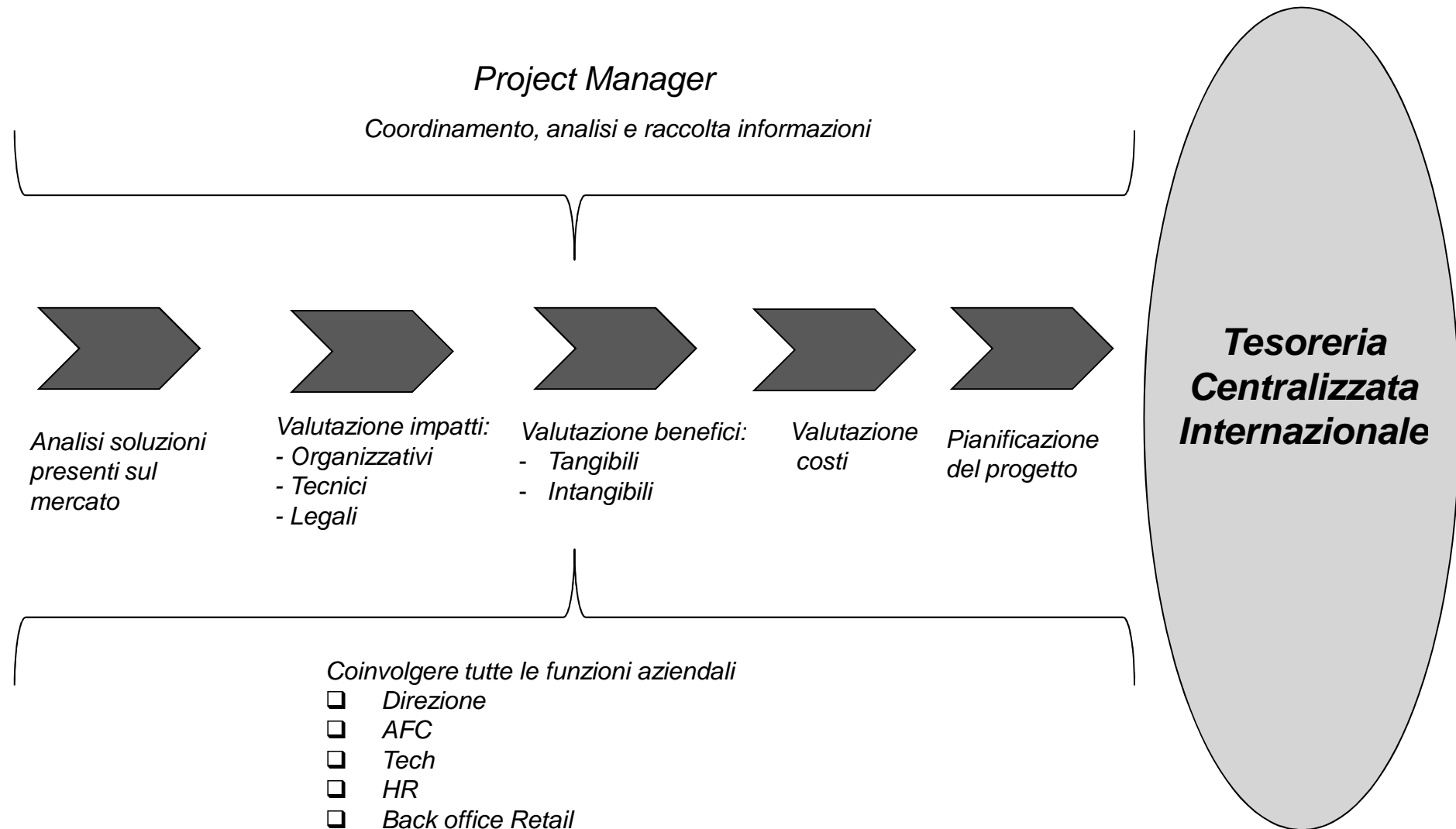


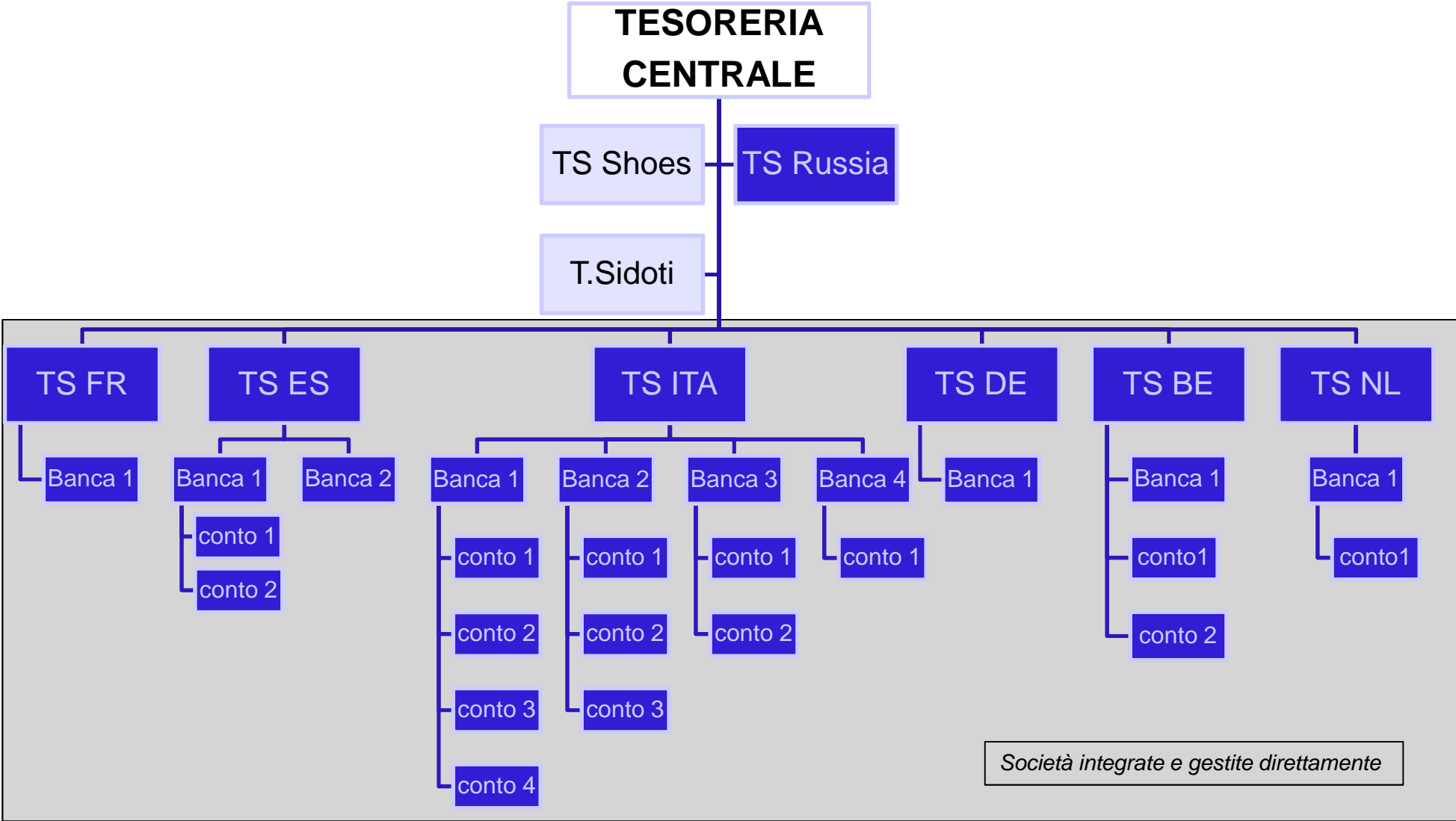
**Tesoreria
Internazionale
Centralizzata**

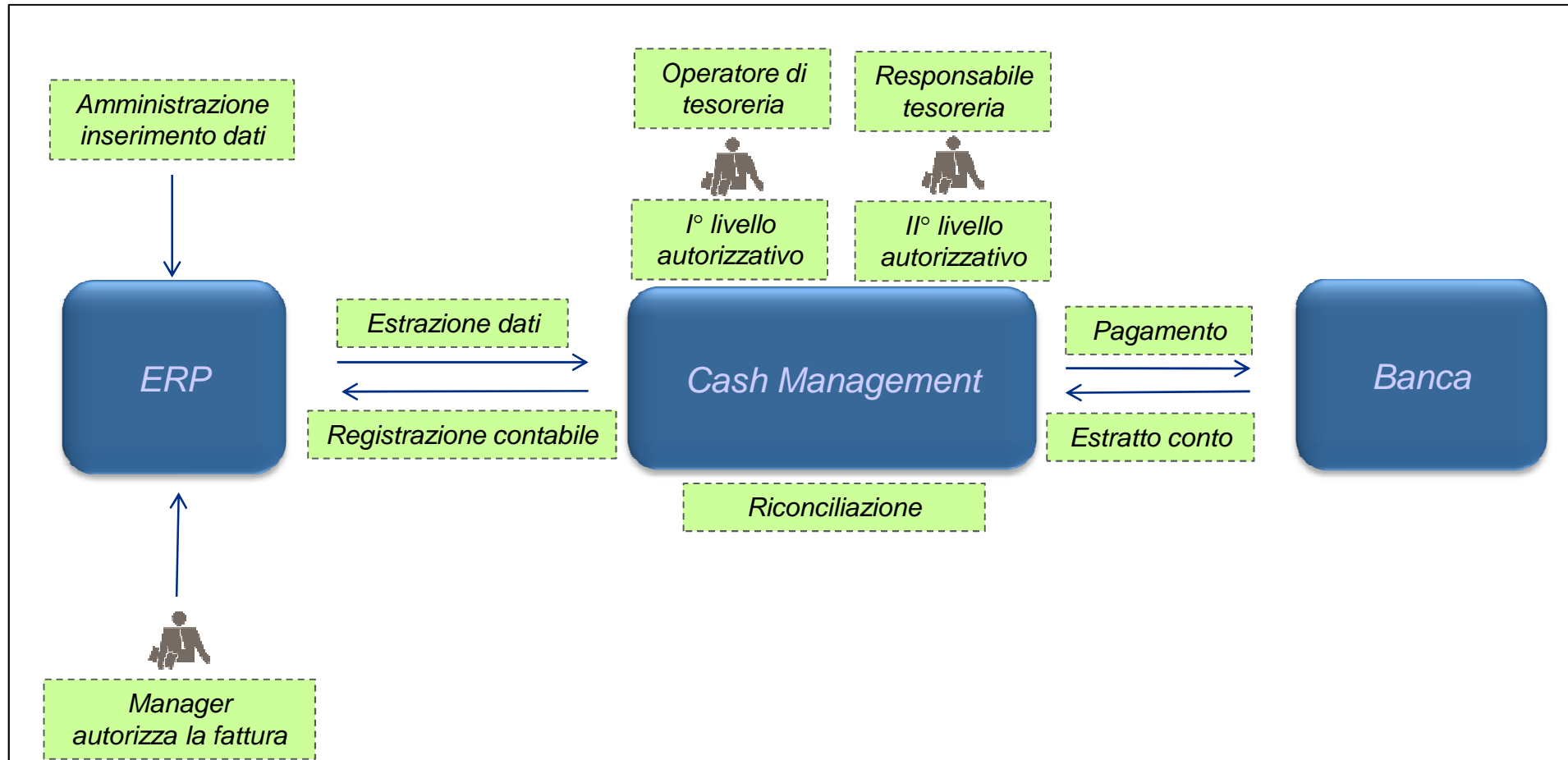
- *Controllo interno (Audit)*
- *Controllo e compliance*
- *Segregation of duty*

- *Razionalizzazione dei processi aziendali*
- *Riduzione costi*









COMPANY OVERVIEW

EVOLUZIONE DELLA TESORERIA

LA TESORERIA INTERNAZIONALE

- Obiettivi
- Responsabilità
- Progetto
- Struttura Cash Management
- Integrazione Sistemi

SVILUPPI FUTURI

Q&A

- Swift vs host to host
- Cash pooling: Zero balance vs Target balance
- Integrazione tutte le Società del Gruppo
- Netting Intercompany
- Global acquiring
- Nuovi sistemi di pagamento On Line

Alessandro Brizzi

Finance & Treasury Manager

alessandro.brizzi@twin-set.it

Twin Set – Simona Barbieri S.p.A. – Via Della Chimica 21, 41012 Carpi (MO) – Italy