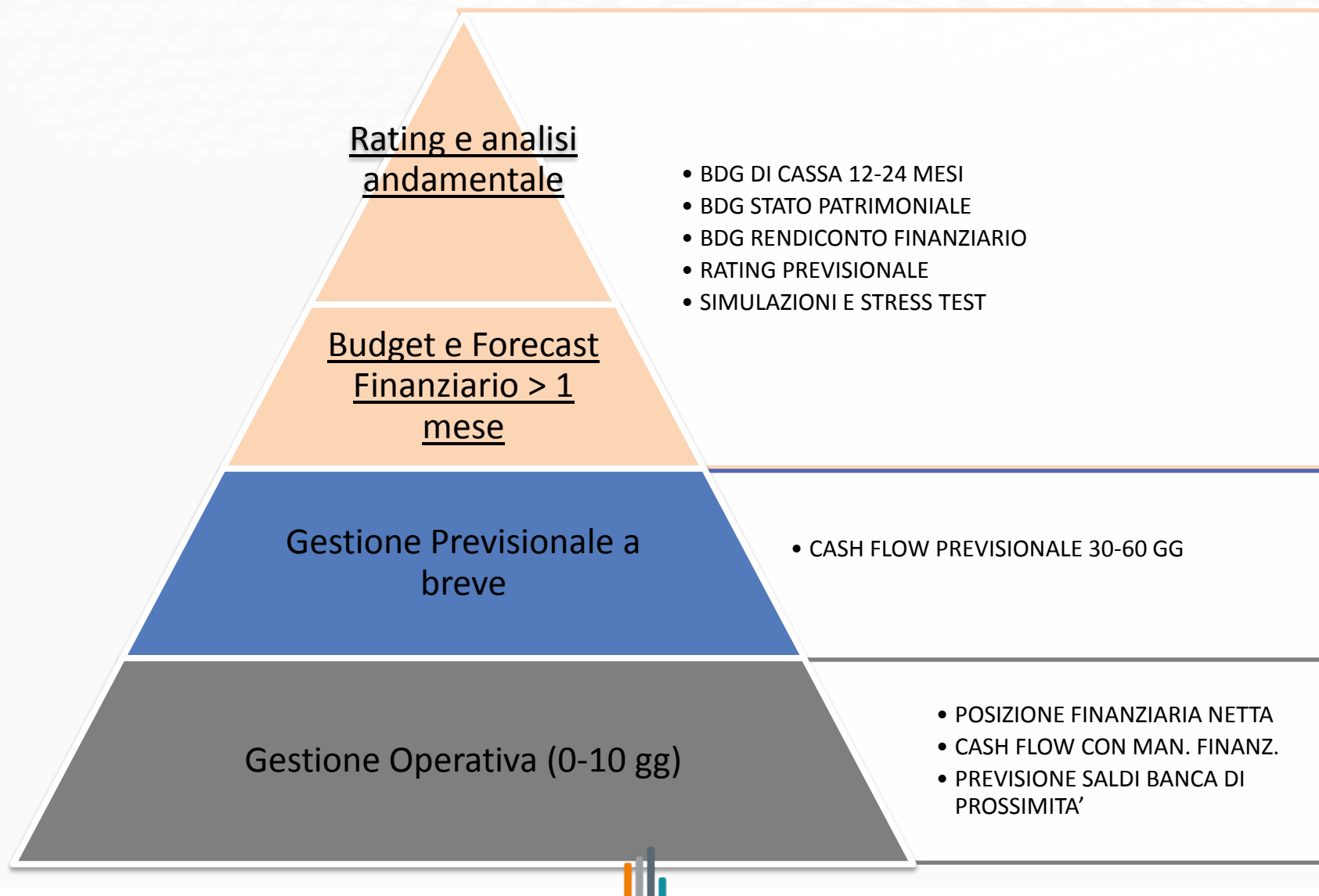




# 4 Planning

Come anticipare e prevenire il rischio finanziario: l'importanza della pianificazione finanziaria, economico e patrimoniale a medio/lungo termine



Il processo di pianificazione finanziaria a medio termine deve avere :

**Cash Flow Diretto Mensilizzato** a 12 M con **cadenza mensile**

**Simulazione** immediata sulle varie Assumption

Stato **Patrimoniale**, Rendiconto Finanziario, Rating Previsionale

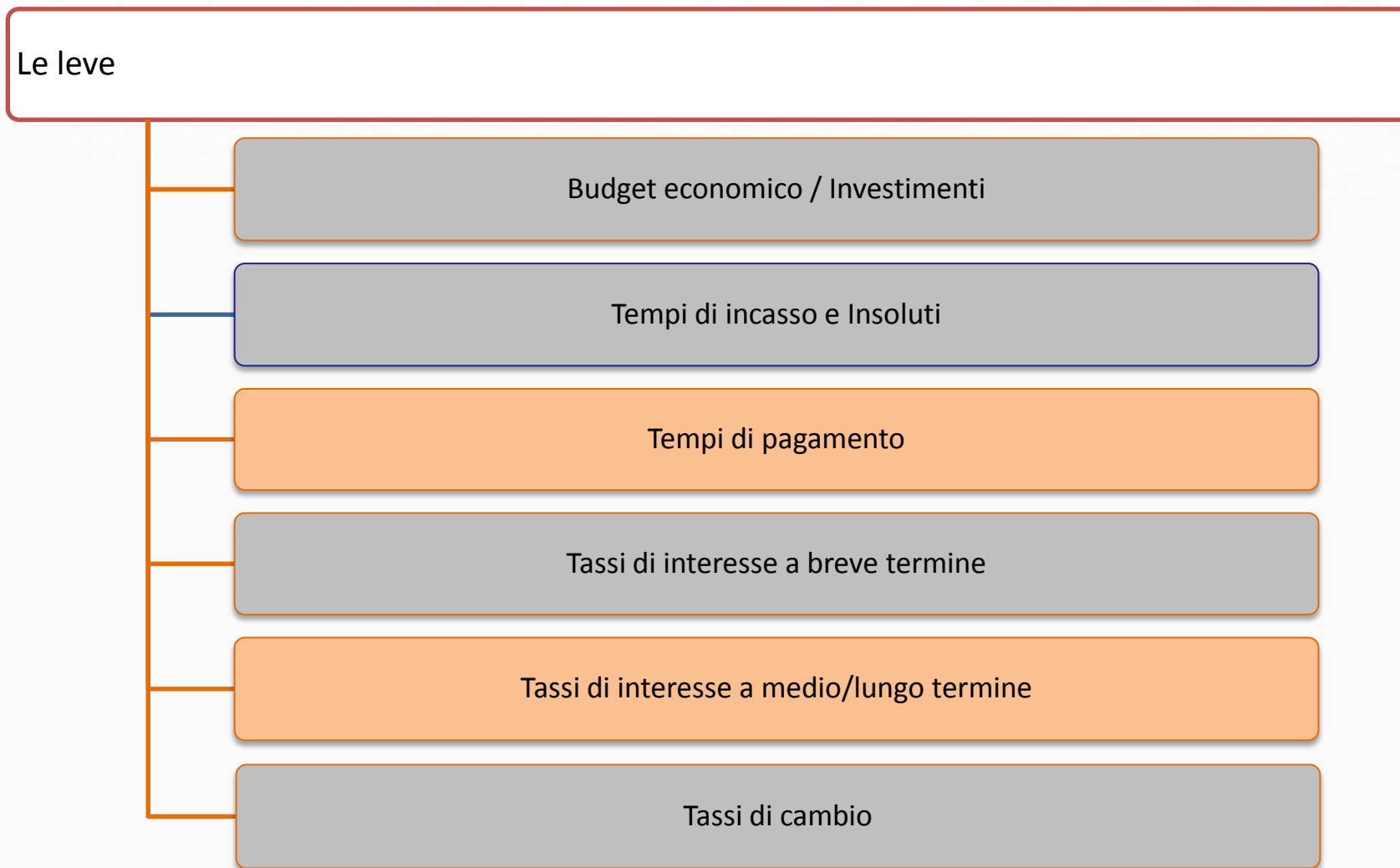
**Velocità, semplicità, profondità** di aggiornamento e «ripianificazione»

Previsione dell'**onerosità finanziaria** e la **bancabilità** per Linea di Credito

**Processo di Pianificazione Codificato**



# Leve strategiche di simulazione



Per la rappresentazione economica, patrimoniale e finanziaria dell'impresa nel periodo di riferimento del piano i report utilizzabili sono

Cash Flow Diretto Mensilizzato

Rendiconto Finanziario Indiretto e PFN

Fonti Impieghi

Conto Economico

Stato Patrimoniale

Rating Quantitativo



# LA BASE DATI PER LA PIANIFICAZIONE FINANZIARIA

Un piano economico finanziario e patrimoniale deve tenere conto delle manifestazioni di tre elementi coincidenti con tre classi di dati:

Consuntivo

Eventi passati con  
manifestazione  
nel passato

- Conto economico
- Stato patrimoniale

Opening Balance

Eventi passati con  
manifestazione  
nel futuro

- Flussi da operazioni finanziarie
- Scadenziari clienti/fornitori
- Fatture da emettere e da ricevere
- Altri input extra sistema

Budget

Eventi futuri con manifestazione  
nel futuro

- Budget economico
- Budget investimenti





# Configurare la pianificazione finanziaria a M/L

## Consuntivo (passato)

Il consuntivo rappresenta il punto di partenza per la pianificazione finanziaria

Tale base di dati, contenendo al suo interno bilanci infrannuali e annuali permette di identificare la situazione patrimoniale di apertura e nel caso di una ripartenza infrannuale anche l'andamento economico.

Nasce dunque l'esigenza di effettuare chiusure periodiche in tempi celeri.

FAST CLOSING

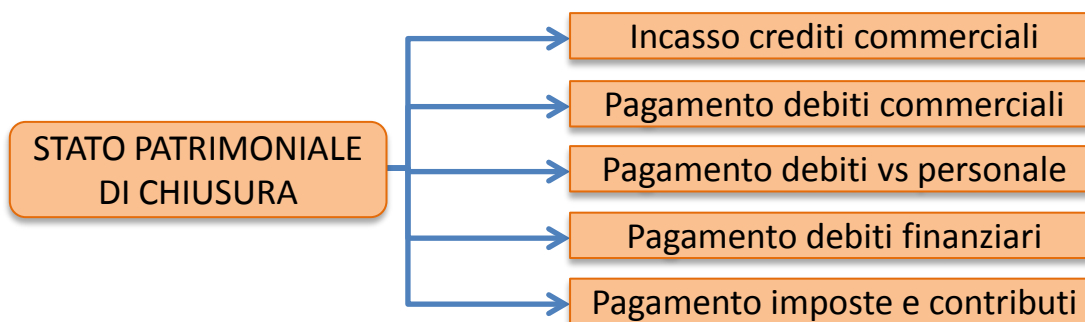
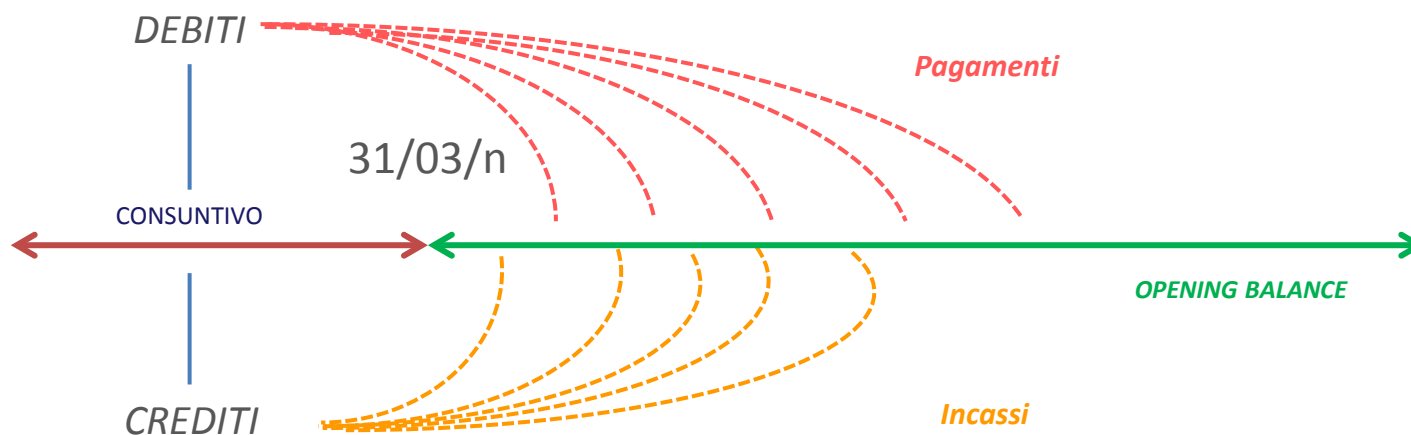
Questo è possibile solo sfruttando le potenzialità del proprio gestionale, gestendo dunque:  
Competenze economiche e scritture provvisorie



# Configurare la pianificazione finanziaria a M/L

*Opening balance (passato - futuro)*

L'opening balance rappresenta la ricaduta del passato verso gli esercizi futuri.  
Misura lo sviluppo economico, patrimoniale e finanziario dell'ultimo stato patrimoniale consuntivo



# Configurare la pianificazione finanziaria a M/L

*Budget (futuro - futuro)*



BDG VENDITE

BDG COSTI  
DI PRODUZIONE

BDG ACQUISTI

BDG COSTI  
COMMERCIALI

BDG  
COSTI STRUTTURA

Profondità finanziaria (cliente, fornitore, ...)

Mensilizzazione

Modalità di fatturazione e iva



# Il Cash Flow

## Gestione caratteristica

	gennaio	febbraio	marzo	aprile
CLIENTI ITALIA	2.740.812	2.337.358	2.438.168	2.906.298
CLIENTI RIBA	3.988.820	5.993.535	4.509.990	-
CLIENTI ESTERO	327.472	360.911	213.670	583.275
INTERCOMPANY	-	-	3.381.840	3.689.280
ALTRE ENTRATE DI GESTIONE	- 11.584	38.442	8.715	57.664
<b>ENTRATE CARATTERISTICHE</b>	<b>7.045.521</b>	<b>8.730.246</b>	<b>10.552.383</b>	<b>7.236.516</b>
PAGAMENTO FORNITORI (BDG)	- 1.228.309	- 1.870.832	- 2.674.464	- 3.383.288
PAGAMENTO FORNITORI (OPN)	- 5.073.138	- 3.893.526	- 3.246.353	- 1.126.178
FORNITORI ESTERO	-	- 307.671	- 9.996	-
RETRIBUZIONI, TFR ED ENTI PREVIDENZIALI	- 885.092	- 839.781	- 839.781	- 839.781
IVA	-	-	-	-
IMPOSTE E TASSE	- 282.734	- 282.734	- 185.406	- 185.406
LEASING	- 507.418	- 507.418	- 507.418	- 507.418
PROVVIGIONI	-	-	-	- 451.694
ALTRE USCITE DI GESTIONE	- 817.512	- 891.750	- 1.040.227	- 1.337.180
<b>USCITE CARATTERISTICHE</b>	<b>- 8.794.203</b>	<b>- 8.593.712</b>	<b>- 8.503.645</b>	<b>- 7.830.946</b>
<b>CASH FLOW OPERATIVO</b>	<b>- 1.748.683</b>	<b>136.534</b>	<b>2.048.738</b>	<b>- 594.430</b>



# Il Cash Flow

## Gestione Investimenti



	<b>gennaio</b>	<b>febbraio</b>	<b>marzo</b>	<b>aprile</b>
ENTRATE PER DISINVESTIMENTI	-	-	-	-
USCITE PER INVESTIMENTI	-	-	- 4.500.000	-
<b>INVESTIMENTI DI STRUTTURA</b>	-	-	- 4.500.000	-



# Il Cash Flow

## La gestione indebitamento a ML

	<b>gennaio</b>	<b>febbraio</b>	<b>marzo</b>	<b>aprile</b>
ACCENSIONE FINANZIAMENTI ML	-	-	-	2.100.000
RIMBORSO FINANZIAMENTO ML	- 898.147	- 952.631	- 911.535	- 901.339
ENTRATE AUMENTO CAPITALE	-	-	-	-
USCITE PER DIMINUZIONE CAPITALE	-	-	-	-
RIMBORSO FINANZIAMENTI I/CO A M/L	-	-	-	-
ACCENSIONE FINANZ. I/CO A M/L	-	-	-	-
<b>FINANZIAMENTI A M/L</b>	<b>- 898.147</b>	<b>- 952.631</b>	<b>- 911.535</b>	<b>1.198.661</b>

# Il Cash Flow

## La gestione indebitamento a BT

	<b>gennaio</b>	<b>febbraio</b>	<b>marzo</b>	<b>aprile</b>
ACCENSIONE FINANZ. ANTICIPO FATTURE	2.923.176	-	-	-
ACCENSIONE FINANZ. FACTOR PRO-SOLVENDO	-	-	-	-
ACCENSIONE FINANZIAMENTI I/CO A BREVE	-	-	-	-
ACCENSIONE ALTRI FINANZIAMENTI	-	-	-	-
RIMBORSO FINANZ. ANTICIPO FATTURE	- 2.417.691	-	-	-
RIMBORSO FINANZ. FACTOR PRO-SOLVENDO	-	-	-	-
RIMBORSO FINANZ. I/CO A BREVE	-	-	-	-
RIMBORSO ALTRI FINANZIAMENTI	- 1.435.365	- 832.530	- 1.622.010	-
<b>MANOVRA FINANZIARIA</b>	<b>- 929.880</b>	<b>- 832.530</b>	<b>- 1.622.010</b>	<b>-</b>



# Il Cash Flow

## Gli oneri e proventi finanziari

	gennaio	febbraio	marzo	aprile
INTERESSI PASSIVI LEASING	-	-	-	-
INTERESSI PASSIVI ANTICIPI	-	-	-	-
INTERESSI PASSIVI MUTUO	- 77.167	- 62.640	- 89.582	- 73.640
INTERESSI PASSIVI CC	-	-	- 248.102	-
ONERI SU FINANZ. I/CO ML	-	-	-	-
ONERI SU FINANZ ML	-	-	-	-
ONERI E COMMISSIONI VARIE	-	-	-	-
INC. PROVENTI DA INVEST FINANZIARI	-	-	-	-
INCASSO ALTRI PROVENTI	-	-	-	-
INTERESSI ATTIVI SU CC	-	-	-	-
<b>ONERI E PROVENTI FINANZIARI</b>	<b>- 77.167</b>	<b>- 62.640</b>	<b>- 337.684</b>	<b>- 73.640</b>

# Il Cash Flow

## I saldi, gli affidamenti e le coperture

	gennaio	febbraio	marzo	aprile	
<b>CONTI ORDINARI (VARIAZIONE)</b>	- 6.653.876	- 3.711.268	- 6.322.491	- 469.409	} <b>Evoluzione Mix di PFN a Breve</b>
<b>CONTI ORDINARI (PROGRESSIVO)</b>	- 5.586.921	- 9.298.189	- 15.620.680	- 16.090.089	
FINANZIAMENTI (VARIAZIONE)	1.435.365	832.530	1.622.010	-	
FINANZIAMENTI (PROGRESSIVO)	- 7.265.781	- 6.433.251	- 4.811.241	- 4.811.241	
<b>PFN A BREVE (VARIAZIONE)</b>	- 5.218.511	- 2.878.738	- 4.700.481	- 469.409	
<b>PFN A BREVE (PROGRESSIVO)</b>	- 12.852.702	- 15.731.439	- 20.431.920	- 20.901.330	
FINANZIAMENTI A ML (VARIAZIONE)	898.147	952.631	911.535	901.339	} <b>Affidamenti breve periodo</b>
FINANZIAMENTI A ML (PROGRESSIVO)	- 39.993.443	- 39.040.812	- 38.129.277	- 37.227.938	
<b>PFN (VARIAZIONE)</b>	- 4.320.364	- 1.926.106	- 3.788.946	431.929	
<b>PFN (PROGRESSIVO)</b>	- 52.846.145	- 54.772.251	- 58.561.197	- 58.129.268	
FIDO AUTOLIQUIDANTE	19.500.000	19.500.000	19.500.000	19.500.000	
FIDO A REVOCA	1.500.000	1.500.000	1.500.000	1.500.000	
<b>TOTALE AFFIDATO</b>	<b>21.000.000</b>	<b>21.000.000</b>	<b>21.000.000</b>	<b>21.000.000</b>	} <b>Bancabilità</b>
<b>BANCABILITA' CREDITI</b>	<b>19.671.886</b>	<b>18.455.575</b>	<b>17.687.520</b>	<b>19.811.950</b>	
<b>DISPONIBILITA'/FABBISOGNO</b>	<b>6.819.184</b>	<b>2.724.136</b>	<b>-2.744.400</b>	<b>-1.089.379</b>	} <b>Fabbisogno Finanziario</b>
<b>DISPONIBILITA' CON REVOCA</b>	<b>8.319.184</b>	<b>4.224.136</b>	<b>-1.244.400</b>	<b>410.621</b>	

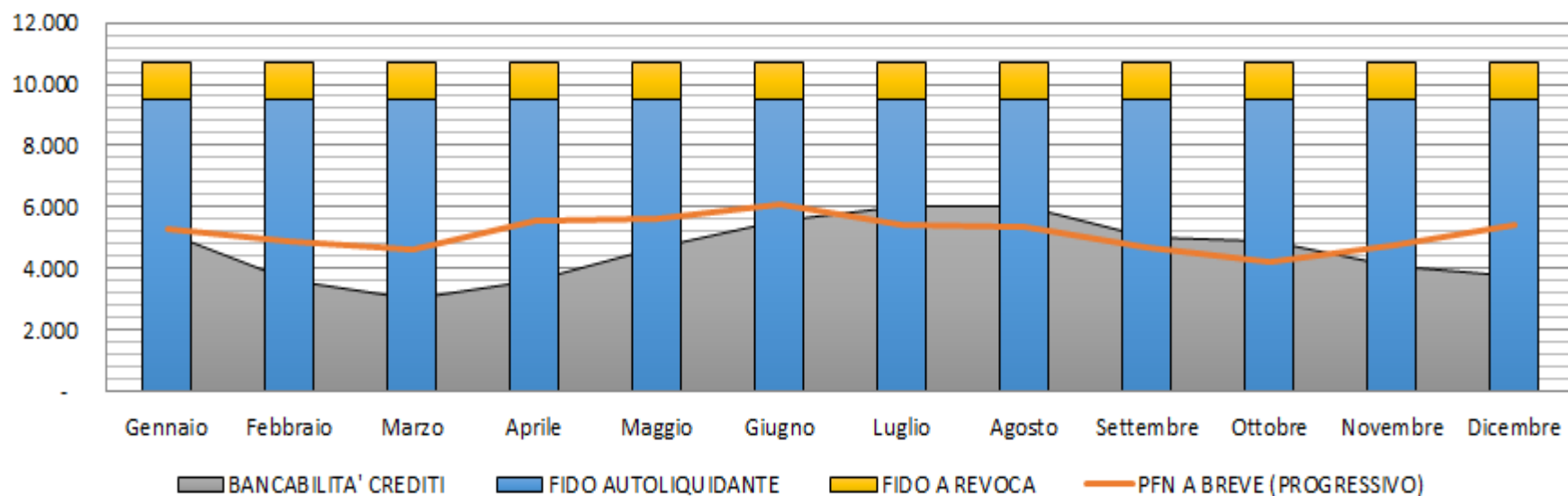
<b>Utilizzo Fido Autoliquidante</b>	12.852.702	15.731.439	17.687.520	19.500.000	} <b>Utilizzo linee di breve</b>
% Utilizzo Fido Autoliquidante	66%	81%	91%	100%	
<b>Utilizzo Fido Revoca</b>	0	0	1.500.000	1.401.330	
% Utilizzo Fido Revoca	0	0%	100%	73%	



# Il Cash Flow

## Simulazione Copertura Fabbisogni Finanziari

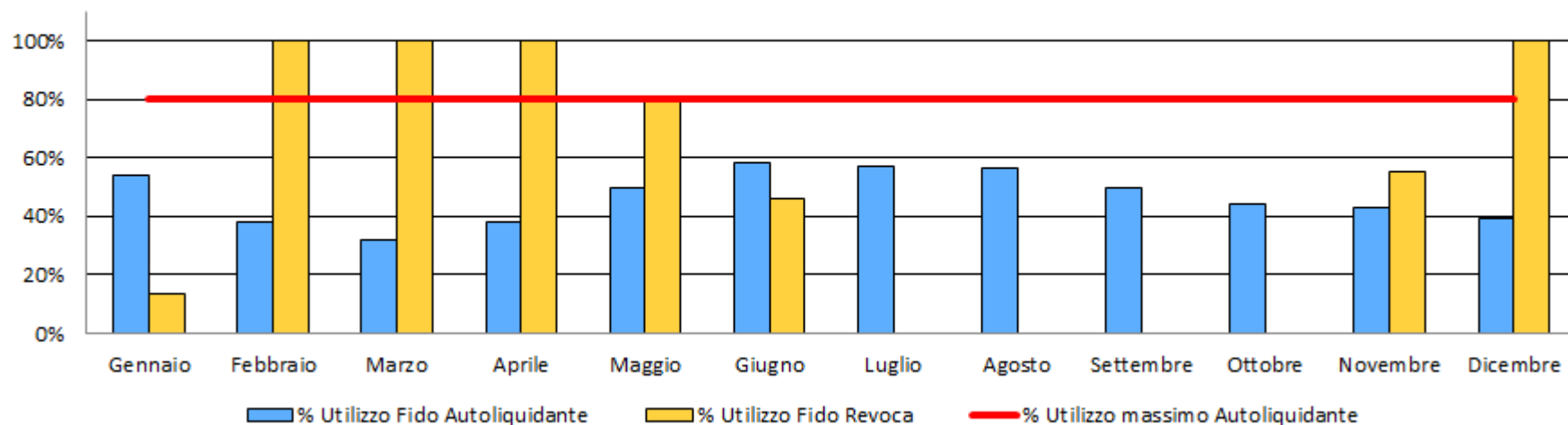
### Simulazione di copertura del Fabbisogno Finanziario



# Il Cash Flow

## Simulazione Andamentale Centrale Rischi

### Simulazione Andamentale Centrale Rischi



# Stato Patrimoniale

	2015	%	2016	%	2017	%			
<b>CREDITI VS SOCI</b>	-	0,0%	-	0,0%	-	0,0%			
<b>IMMOBILIZZAZIONI IMMATERIALI</b>	443.275	1,3%	402.520	1,1%	402.520	1,0%			
<b>IMMOBILIZZAZIONI MATERIALI</b>	18.668.140	54,3%	23.450.541	63,7%	22.916.927	56,9%			
<b>IMMOBILIZZAZIONI FINANZIARIE</b>	49.143	0,1%	49.143	0,1%	49.143	0,1%			
<b>SCORTE</b>	4.208.353	12,2%	4.181.533	11,4%	6.657.134	16,5%			
<b>CREDITI</b>	10.237.938	29,8%	8.299.834	22,5%	9.829.257	24,4%			
CREDITI VS CLIENTI	7.963.199	23,2%	5.851.128	15,9%	7.380.551	18,3%			
CREDITI VS CONTROLLATE	-	0,0%	-	0,0%	-	0,0%			
CREDITI VS COLLEGATE	-	0,0%	-	0,0%	-	0,0%			
CREDITI VS CONTROLLANTI	-	0,0%	-	0,0%	-	0,0%			
CREDITI TRIBUTARI	2.188.617	6,4%	2.319.497	6,3%	2.319.497	5,8%			
CREDITI VS ALTRI	86.122	0,3%	129.209	0,4%	129.209	0,3%			
<b>ATTIVITA' FIN. NON IMMOB.</b>	-	0,0%	-	0,0%	-	0,0%			
<b>DISPONIBILITA' LIQUIDE</b>	13.574	0,0%	12.059	0,0%	12.059	0,0%			
<b>RATEI E RISCOINTI ATTIVI</b>	736.964	2,1%	442.944	1,2%	442.944	1,1%			
<b>ATTIVO</b>	<b>34.357.387</b>	<b>100,0%</b>	<b>36.838.574</b>	<b>100,0%</b>	<b>40.309.983</b>	<b>100,0%</b>			
<b>MEZZI PROPRI</b>	-	12.037.994	35,0%	-	12.108.250	32,9%	-	13.651.882	33,9%
<b>FONDI RISCHI E ONERI</b>	-	-	0,0%	-	-	0,0%	-	-	0,0%
<b>TFR</b>	-	550.052	1,6%	-	691.234	1,9%	-	691.234	1,7%
OBBLIGAZIONI	-	-	0,0%	-	-	0,0%	-	-	0,0%
OBBLIGAZIONI CONV.	-	-	0,0%	-	-	0,0%	-	-	0,0%
FINANZIAMENTO SOCI	-	-	0,0%	-	-	0,0%	-	-	0,0%
Banche a breve	-	6.012.498	17,5%	-	4.042.902	11,0%	-	7.519.862	18,7%
Banche a ML	-	10.449.019	30,4%	-	13.630.530	37,0%	-	10.567.972	26,2%
BANCHE	-	16.461.517	47,9%	-	17.673.432	48,0%	-	18.087.834	44,9%
ALTRI FINANZIATORI	-	-	0,0%	-	-	0,0%	-	-	0,0%
ANTICIPI A FORNITORI	-	-	0,0%	-	-	0,0%	-	0	0,0%
FORNITORI	-	4.486.679	13,1%	-	4.832.658	13,1%	-	6.084.498	15,1%
TITOLI DI CREDITO	-	-	0,0%	-	-	0,0%	-	-	0,0%
DEBITI VS CONTROLLATE	-	-	0,0%	-	-	0,0%	-	-	0,0%
DEBITI VS COLLEGATE	-	-	0,0%	-	-	0,0%	-	-	0,0%
DEBITI VS CONTROLLANTI	-	-	0,0%	-	-	0,0%	-	-	0,0%
DEBITI TRIBUTARI	-	333.209	1,0%	-	921.317	2,5%	-	1.055.531	2,6%
DEBITI VS IST. PREV.	-	186.630	0,5%	-	164.761	0,4%	-	106.070	0,3%
ALTRI DEBITI	-	290.083	0,8%	-	421.404	1,1%	-	607.415	1,5%
<b>DEBITI</b>	-	<b>21.758.118</b>	<b>63,3%</b>	-	<b>24.013.571</b>	<b>65,2%</b>	-	<b>25.941.348</b>	<b>64,4%</b>
<b>RATEI E RISCOINTI PASSIVI</b>	-	11.223	0,0%	-	25.519	0,1%	-	25.519	0,1%
<b>PASSIVO</b>	-	<b>34.357.387</b>	<b>100,0%</b>	-	<b>36.838.574</b>	<b>100,0%</b>	-	<b>40.309.983</b>	<b>100,0%</b>



# Fonti Impieghi

	2015	%	2016	%	2017	%
<b>IMPIEGHI</b>	<b>28.485.937</b>	<b>100,0%</b>	<b>29.769.623</b>	<b>100,0%</b>	<b>31.727.657</b>	<b>100,0%</b>
Immobilizzazioni immateriali	443.275	1,6%	402.520	1,4%	402.520	1,3%
Immobilizzazioni materiali	18.668.140	65,5%	23.450.541	78,8%	22.916.927	72,2%
Immobilizzazioni finanziarie	49.143	0,2%	49.143	0,2%	49.143	0,2%
<b>ATTIVO FISSO</b>	<b>19.160.558</b>	<b>67,3%</b>	<b>23.902.204</b>	<b>80,3%</b>	<b>23.368.589</b>	<b>73,7%</b>
Rimanenze nette	4.208.353	14,8%	4.181.533	14,0%	6.657.134	21,0%
Crediti verso clienti	7.188.199	25,2%	5.426.128	18,2%	6.955.551	21,9%
(Debiti verso fornitori)	- 4.486.679	-15,8%	- 4.832.658	-16,2%	- 6.084.498	-19,2%
(Acconti ricevuti da clienti)	-	0,0%	-	0,0%	0	0,0%
Acconti pagati a fornitori	775.000	2,7%	425.000	1,4%	425.000	1,3%
<b>CAPITALE CIRCOLANTE NETTO COMMERCIALE</b>	<b>7.684.873</b>	<b>27,0%</b>	<b>5.200.004</b>	<b>17,5%</b>	<b>7.953.187</b>	<b>25,1%</b>
Crediti verso aziende del gruppo	-	0,0%	-	0,0%	-	0,0%
Crediti verso erario	2.188.617	7,7%	2.319.497	7,8%	2.319.497	7,3%
Crediti per imposte anticipate	-	0,0%	-	0,0%	-	0,0%
Crediti verso altri	86.122	0,3%	129.209	0,4%	129.209	0,4%
Ratei/Risconti attivi	736.964	2,6%	442.944	1,5%	442.944	1,4%
(Fondi per rischi ed oneri)	-	0,0%	-	0,0%	-	0,0%
(TFR)	- 550.052	-1,9%	- 691.234	-2,3%	- 691.234	-2,2%
(Debiti verso aziende del gruppo)	-	0,0%	-	0,0%	-	0,0%
(Debiti verso l'erario)	- 333.209	-1,2%	- 921.317	-3,1%	- 1.055.531	-3,3%
(Debiti verso altri)	- 476.713	-1,7%	- 586.165	-2,0%	- 713.485	-2,2%
(Ratei/Risconti passivi)	- 11.223	0,0%	- 25.519	-0,1%	- 25.519	-0,1%
<b>CAPITALE CIRCOLANTE NETTO OPERATIVO</b>	<b>9.325.379</b>	<b>32,7%</b>	<b>5.867.419</b>	<b>19,7%</b>	<b>8.359.067</b>	<b>26,3%</b>
<b>FONTI</b>	<b>- 28.485.937</b>	<b>100,0%</b>	<b>- 29.769.623</b>	<b>100,0%</b>	<b>- 31.727.657</b>	<b>100,0%</b>
Capitale Sociale	- 10.500.000	36,9%	- 10.500.000	35,3%	- 10.500.000	33,1%
Riserve	- 1.340.150	4,7%	- 1.537.994	5,2%	- 1.537.994	4,8%
Risultato d'esercizio	- 197.844	0,7%	- 70.257	0,2%	- 1.613.888	5,1%
<b>PATRIMONIO NETTO</b>	<b>- 12.037.994</b>	<b>42,3%</b>	<b>- 12.108.250</b>	<b>40,7%</b>	<b>- 13.651.882</b>	<b>43,0%</b>
Debiti vs banche a breve termine	- 6.012.498	21,1%	- 4.042.902	13,6%	- 7.519.862	23,7%
Debiti vs banche a M/L termine	- 10.449.019	36,7%	- 13.630.530	45,8%	- 10.567.972	33,3%
Debiti vs altri finanziatori	-	0,0%	-	0,0%	-	0,0%
<b>DEBITI FINANZIARI</b>	<b>- 16.461.517</b>	<b>57,8%</b>	<b>- 17.673.432</b>	<b>59,4%</b>	<b>- 18.087.834</b>	<b>57,0%</b>
Disponibilità liquide	13.574	0,0%	12.059	0,0%	12.059	0,0%
<b>POSIZIONE FINANZIARIA NETTA</b>	<b>- 16.447.943</b>	<b>57,7%</b>	<b>- 17.661.373</b>	<b>59,3%</b>	<b>- 18.075.775</b>	<b>57,0%</b>



# Rendiconto Finanziario Indiretto

	2016	2017	SCOST.
EBIT	1.174.469	3.023.257	1.848.788
IMPOSTE SUL REDDITO	- 597.340	- 760.656	- 163.316
ACCANTONAMENTO FONDI	-	-	-
AMMORTAMENTI DELLE IMMOBILIZZAZIONI	1.955.825	2.243.614	287.789
SVALUTAZIONI PER PERDITE DUREVOLI DI VALORE (RIVALUTAZIONI DI ATTIVITA')	-	-	-
ALTRE RETTIFICHE PER ELEMENTI NON MONETARI	-	-	-
<b>1. FLUSSO FIN. ANTE VARIAZIONE CCN E FONDO TFR</b>	<b>2.532.954</b>	<b>4.506.215</b>	<b>1.973.261</b>
DECREMENTO/(INCREMENTO) DELLE RIMANENZE	26.820	- 2.475.600	- 2.502.420
DECREMENTO/(INCREMENTO) DEI CREDITI VS CLIENTI	2.112.071	- 1.529.423	- 3.641.494
INCREMENTO/(DECREMENTO) DEI DEBITI VS FORNITORI	345.978	1.251.840	905.862
DECREMENTO/(INCREMENTO) RATEI E RISCONTI ATTIVI	294.020	-	- 294.020
INCREMENTO/(DECREMENTO) RATEI E RISCONTI PASSIVI	14.296	0	14.296
DECREMENTO/(INCREMENTO) DI ALTRI CREDITI	- 173.967	0	173.967
INCREMENTO/(DECREMENTO) DI ALTRI DEBITI	697.559	261.535	436.024
<b>2. VARIAZIONE CCN</b>	<b>3.316.778</b>	<b>- 2.491.648</b>	<b>- 5.808.426</b>
<b>3. UTILIZZO FONDI</b>	<b>141.182</b>	<b>-</b>	<b>141.182</b>
<b>A. FLUSSO FIN. DELLA GESTIONE REDDITUALE</b>	<b>5.990.914</b>	<b>2.014.567</b>	<b>- 3.976.347</b>
(INVESTIMENTI)/DISINVESTIMENTI IMM. MATERIALI	- 6.669.119	- 1.710.000	4.959.119
(INVESTIMENTI)/DISINVESTIMENTI IMM. IMMATERIALI	- 28.352	-	28.352
(INVESTIMENTI)/DISINVESTIMENTI IMM. PART. FINANZIARIE	-	-	-
<b>B. FLUSSO FIN. DELL'ATTIVITA' DI INVESTIMENTO</b>	<b>- 6.697.471</b>	<b>- 1.710.000</b>	<b>4.987.471</b>
ACCENSIONE/(RIMBORSO) FINANZIAMENTI	3.181.511	- 3.062.558	- 6.244.069
VARIAZIONE CAPITALE DI RISCHIO	0	0	0
VARIAZIONE CREDITI VS SOCI	-	-	-
(INVESTIMENTI)/DISINVESTIMENTI ATT. FIN. NON IMM.	-	-	-
<b>C. FLUSSO FIN. DELL'ATTIVITA' DI FINANZIAMENTO</b>	<b>3.181.511</b>	<b>- 3.062.558</b>	<b>- 6.244.069</b>
<b>D. FLUSSO FIN. DELLA GESTIONE FINANZIARIA</b>	<b>- 506.872</b>	<b>- 718.969</b>	<b>- 212.097</b>
<b>E. FLUSSO FIN. DELLA GESTIONE STRAORDINARIA</b>	<b>-</b>	<b>-</b>	<b>-</b>
<b>PFN A BREVE</b>	<b>- 4.030.843</b>	<b>- 7.507.803</b>	<b>- 3.476.960</b>
MUTUI	- 13.630.530	- 10.567.972	3.062.558
<b>PFN</b>	<b>- 17.661.373</b>	<b>- 18.075.775</b>	<b>- 414.402</b>

Conto Economico

Variazioni CCNO

Investimenti  
Disinvestimenti

Mezzi Propri  
Fin M/L

Gestione Finanziaria e  
Straordinaria

PFN



# Conto Economico

<b>CONTO ECONOMICO</b>						
(€000.)	2015	%	2016	%	2017	%
RICAVI DI VENDITA	31.434	100%	33.322	98%	37.653	99%
RIM. PF, SEM, IN CORSO DI LAV.	- 486	-2%	22	0%	-	-
INCREMENTI LAVORI INTERNI	-	-	-	-	-	-
ALTRI RICAVI E PROVENTI	524	2%	611	2%	533	1%
<b>TOTALE RICAVI</b>	<b>31.471</b>	<b>100%</b>	<b>33.954</b>	<b>100%</b>	<b>38.186</b>	<b>100%</b>
ACQUISTI	- 11.263	-36%	- 12.029	-35%	- 14.905	-39%
VAR. RIM. MATERIE PRIME	328	1%	49	-0%	1.757	5%
MANODOPERA DIRETTA	-	-	-	-	-	-
LAVORAZIONI ESTERNE	- 693	-2%	- 766	-2%	- 843	-2%
COSTI COMMERCIALI VARIABILI	- 1.635	-5%	- 1.092	-3%	- 1.102	-3%
ALTRI COSTI VARIABILI	-	-	28	0%	-	-
<b>TOTALE COSTI VARIABILI</b>	<b>- 13.263</b>	<b>-42%</b>	<b>- 13.908</b>	<b>-41%</b>	<b>- 15.094</b>	<b>-40%</b>
COSTI FISSI INDUSTRIALI	- 2.084	-7%	- 1.859	-5%	- 1.999	-5%
PERSONALE INDIRECTO	- 3.772	-12%	- 4.011	-12%	- 4.382	-11%
COSTI FISSI COMMERCIALI	- 1.128	-4%	- 1.148	-3%	- 1.258	-3%
COSTI FISSI GENERALI	- 8.661	-28%	- 9.898	-29%	- 10.779	-28%
<b>TOTALE COSTI FISSI</b>	<b>- 15.645</b>	<b>-50%</b>	<b>- 16.916</b>	<b>-50%</b>	<b>- 18.418</b>	<b>-48%</b>
<b>MOL</b>	<b>2.563</b>	<b>8%</b>	<b>3.130</b>	<b>9%</b>	<b>4.674</b>	<b>12%</b>
<b>MOL CE VALORE AGGIUNTO</b>	<b>6.658</b>	<b>21%</b>	<b>8.502</b>	<b>25%</b>	<b>10.617</b>	<b>28%</b>
<b>MOL RETTIFICATO</b>	<b>6.816</b>	<b>22%</b>	<b>8.529</b>	<b>25%</b>	<b>8.860</b>	<b>23%</b>
SVALUTAZIONI	-	-	-	-	-	-
ACCANTONAMENTI	-	-	-	-	-	-
AMMORTAMENTI	- 1.780	-6%	- 1.956	-6%	- 2.023	-5%
<b>TOTALE ACC, AMM, SVALUT.</b>	<b>- 1.780</b>	<b>-6%</b>	<b>- 1.956</b>	<b>-6%</b>	<b>- 2.023</b>	<b>-5%</b>
<b>EBIT</b>	<b>783</b>	<b>2%</b>	<b>1.174</b>	<b>3%</b>	<b>2.651</b>	<b>7%</b>
ONERI E PROVENTI FINANZIARI	- 663	-2%	- 507	-1%	- 484	-1%
SVALUT. E RIV.. PART. FINANZ.	-	-	-	-	-	-
ONERI E PROVENTI STRAORD.	-	-	-	-	-	-
<b>TOT COMP. STRAORD. E FIN.</b>	<b>- 663</b>	<b>-2%</b>	<b>- 507</b>	<b>-1%</b>	<b>- 484</b>	<b>-1%</b>
<b>RISULTATO ANTE IMPOSTE</b>	<b>120</b>	<b>0%</b>	<b>668</b>	<b>2%</b>	<b>2.167</b>	<b>6%</b>
IMPOSTE	78	0%	- 597	-2%	- 707	-2%
<b>RISULTATO</b>	<b>198</b>	<b>1%</b>	<b>70</b>	<b>0%</b>	<b>1.460</b>	<b>4%</b>



# Autovalutazione del rating

	01/01/2014-31/12/2014	01/01/2015-31/12/2015	01/01/2014-31/12/2014	01/01/2015-31/12/2015
<b>RATING</b>	<b>20,5</b>	<b>34</b>	<b>BB</b>	<b>BBB</b>
<b>Capacità di autofinanziamento</b>	<b>0,00</b>	<b>25</b>	<b>Insufficiente</b>	<b>Sufficiente</b>
<i>Flusso Cassa Operativo Su Db</i>	0,86	13,69	Insufficiente	Sufficiente
<i>Flusso Cassa Operativo su Ricavi</i>	0,36	4,44	Insufficiente	Sufficiente
<b>Grado di copertura oneri</b>	<b>37,5</b>	<b>50</b>	<b>Sufficiente</b>	<b>Discreto</b>
<i>Indice di Copertura del MOL</i>	3,98	4,94	Discreto	Buono
<i>Incidenza Oneri Finanziari su Ricavi</i>	2,45	1,52	Sufficiente	Sufficiente
<b>Patrimonializzazione</b>	<b>18,75</b>	<b>25</b>	<b>Insufficiente</b>	<b>Sufficiente</b>
<i>Debt/Equity ratio</i>	1,93	1,49	Discreto	Buono
<i>Debiti Finanziari/Vendite</i>	42,39	32,38	Insufficiente	Sufficiente
<i>Debiti Finanziari/MOL</i>	4,34	4,31	Insufficiente	Insufficiente
<i>Grado di copertura degli Immobilizzi e magazzino</i>	0,97	0,9	Sufficiente	Insufficiente
<b>Gestione capitale investito</b>	<b>37,5</b>	<b>37,5</b>	<b>Sufficiente</b>	<b>Sufficiente</b>
<i>Rotazione del capitale investito Netto</i>	1,42	1,67	Buono	Buono
<i>Incidenza del capitale circolante</i>	45,76	41,15	Insufficiente	Insufficiente
<i>Giorni Scorte</i>	28,32	27,02	Ottimo	Ottimo
<b>Redditività</b>	<b>35</b>	<b>42,5</b>	<b>Sufficiente</b>	<b>Discreto</b>
<i>Ebitda/Vendite</i>	9,76	7,51	Discreto	Discreto
<i>Return on sales</i>	4,73	5,14	Sufficiente	Sufficiente
<i>Return on Net Assets</i>	6,69	8,6	Sufficiente	Discreto

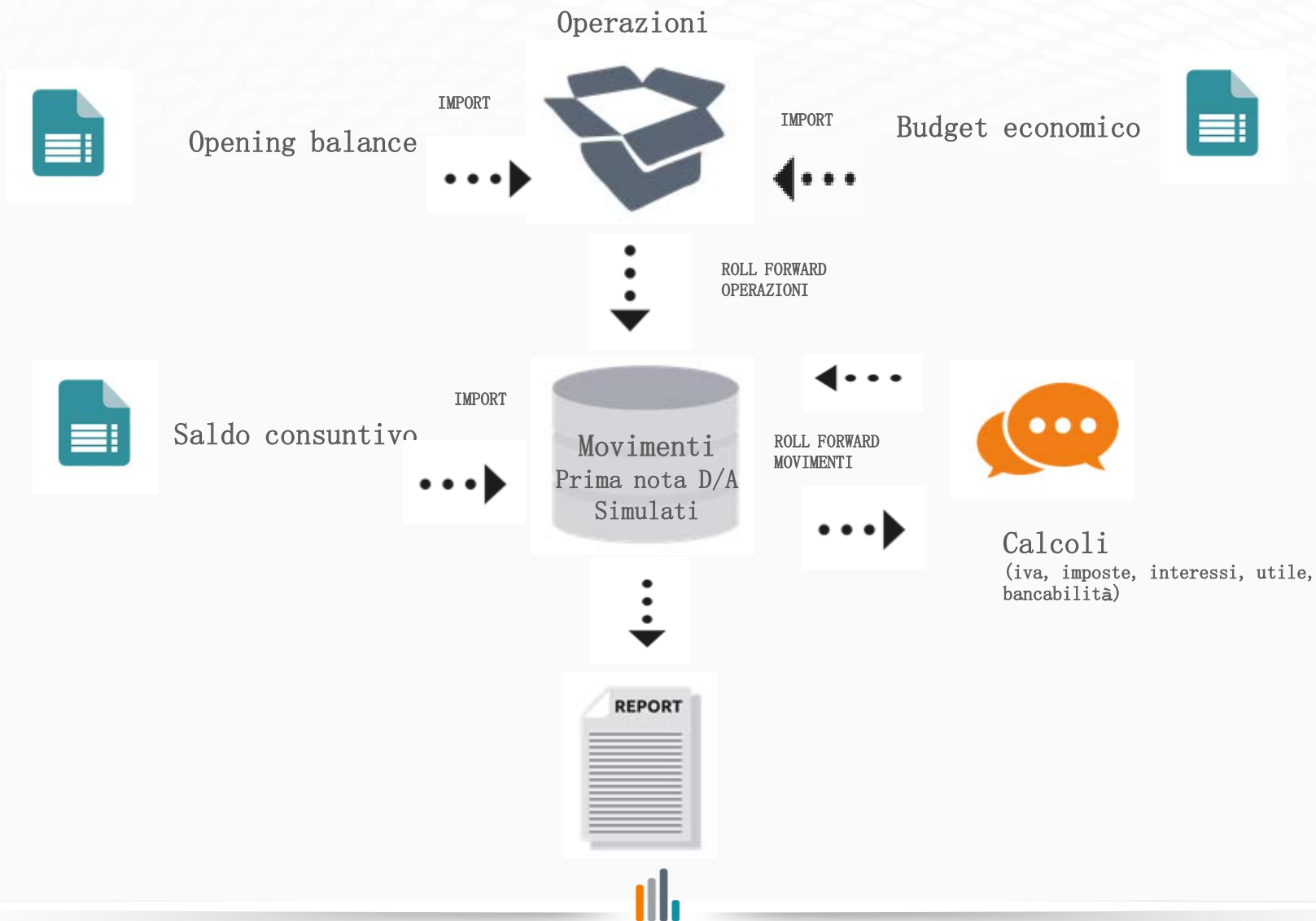




FIPLAN



# LA LOGICA DI FUNZIONAMENTO



# Drill Inside dei risultati

01/10/2016-31/10/2016 01/11/2016-30/11/2016 01/12/2016-31/12/2016

Codice	Data	Importo	Conto	Nc Operazione	Scenario	Log Roll Forward Operazione
1149435	30					
1149620	30					
1149340	30					
1149342	30					
1150044	30					
1143957	30					
1149675	30					
1149974	30					
1146655	30					
1146741	30					
1148405	05					
1149238	15					
1149313	30					
1149322	30					
1147370	30					
1147490	30					

**Operazione**

Tipo Operazione: **CE010114 - MERCI C/VENDITE PRIVATE LABEL ITALIA**

Importo: 63.600,00 Valuta: [ ]

Data: [ ]

Nota: [ ]

Codice: **VIOLA**

Descrizione: **VIOLA**

**Tempi Incasso**

**Scadenze**

Scenario	Shift data	Percentuale pagamento	Percentuale pagamento
<b>BDG_T - BUDGET TEMPI PAG/INC</b>	FM+5/+3/	100,00	0,00
BDG_T2 - BUDGET TEMPI PAG/INC 2	FM+5/+4/	100,00	0,00

IVA in sospensione:

Pagamento: **VIOLA - VIOLA**



# Dash Board - Analisi Scostamenti



DATI GENERALI

DATI GENERALI

CONTESTO

DATI GENERALI



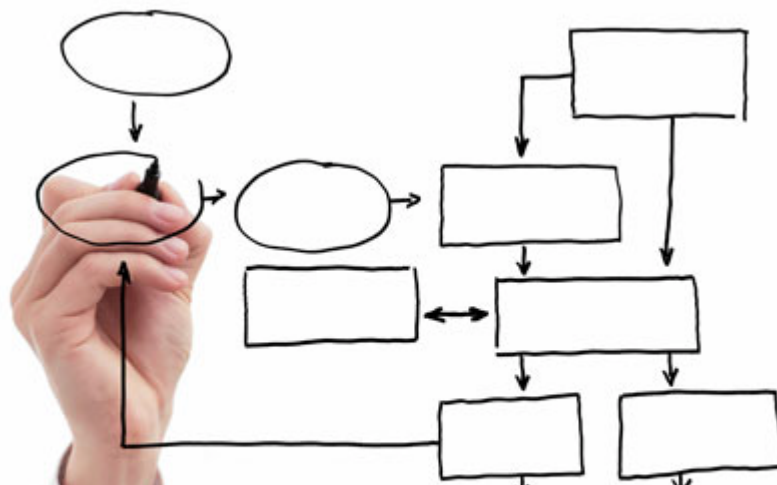
**4Planning srl**

Via Medaglie d'oro 33  
41124 Modena

Aggiorna

	2015		2016		2015		2016	
	Contesto A	Contesto B	Contesto A	Contesto B	Contesto A	Contesto B	Contesto A	Contesto B
<b>RATING</b>	53,625	53,625	26,25	39,375	A	A	BB	BBB
<b>Capacità di autofinanziamento</b>	62,5	62,5	0	37,5	Buono	Buono	Insufficiente	Sufficiente
Flusso Cassa Operativo Su Db	33,90	33,90	-5,72	25,68	Discreto	Discreto	Insufficiente	Sufficiente
Flusso Cassa Operativo su Ricavi	17,65	17,65	-4,68	12,78	Buono	Buono	Insufficiente	Discreto
<b>Grado di copertura oneri</b>	62,5	62,5	12,5	12,5	Buono	Buono	Insufficiente	Insufficiente
Indice di Copertura del MOL	6,18	6,18	-16,35	-26,10	Buono	Buono	Insufficiente	Insufficiente
Incidenza Oneri Finanziari su Ricavi	1,49	1,49	2,90	1,61	Discreto	Discreto	Sufficiente	Sufficiente
<b>Patrimonializzazione</b>	25	25	50	50	Sufficiente	Sufficiente	Discreto	Discreto
Debt/Equity ratio	1,46	1,46	-16,83	-9,95	Buono	Buono	Ottimo	Ottimo
Debiti Finanziari/Vendite	52,05	52,05	81,79	54,40	Insufficiente	Insufficiente	Insufficiente	Insufficiente

# Processo codificato e strutturato



WorkflowActivity OPENING - OPENING

Descrizione OPENING

	Avanzamento	Apri	Descrizione	Responsabile	Passo del workflow	Massima data possibile	Percentuale di avanzamento
	100%		Inserimento "Conto Padre" nelle anagrafiche Cliente/For...	Tesoriere	38 - Inserimento "Conto Padre" nelle anagrafiche Cliente/Fomi...	05/10/2016	100
	50%	▶	Elaborazione Operazioni da scadenze per Fiplan	Tesoriere	39 - Elaborazione Operazioni da scadenze per Fiplan	10/10/2016	50
	20%	▶	Controllo deb v/fom e cred v/cli e inserimento Incassi e ...	Tesoriere	40 - Controllo deb v/fom e cred v/cli e inserimento Incassi e P...	10/10/2016	20
	20%	▶	Controllo Operazioni Rate Mutuo	Tesoriere	41 - Controllo Operazioni Rate Mutuo	10/10/2016	20
	40%	▶	Controllo Operazioni Azzeramento Automatico	Tesoriere	42 - Controllo Operazioni Azzeramento Automatico	10/10/2016	40
▶	0%	▶	Inserimento Operazioni Manuali	Tesoriere	43 - Inserimento Operazioni Manuali	10/10/2016	0
	0%	▶	Importazioni Operazioni su Fiplan	Tesoriere	45 - Importazioni Operazioni su Fiplan	10/10/2016	0
	0%	▶	Elaborazione delle operazioni di Opening	CFO	70 - Elaborazione delle operazioni di Opening	15/10/2016	0
	0%	▶	Controllo Report "svuotamento"	CFO	71 - Controllo Report "svuotamento"	15/10/2016	0
*	0%						



GRAZIE

📍 4 Planning Srl  
Viale Medaglie d'Oro, 33 - 41124 Modena (MO)  
Tel +39 059 8677792 - Fax+39 059 8571527

🌐 [www.4planning.it](http://www.4planning.it)

