



**Fintech +
Working Capital +
Pianificazione Finanziaria =**

PITECO coniuga Tradizione e Innovazione

Andrea Guillermaz

Treasury & Finance Forum Day, 18 settembre 2019

Piteco Group: Treasury & Financial Solutions

Ricerca e sviluppo, disegno e realizzazione, vendita e implementazione, assistenza ed evoluzione: il Gruppo copre tutta la filiera manifatturiera di sviluppo ed implementazione software, per i mercati Industry, Finance, Banking, in area AFC.

Treasury & Finance

Soluzioni e servizi a supporto delle attività di **Cash Management, Digital Payments, Financial Planning** e **Global Treasury Management**. Funzionalità dedicate per **Cash Collection, Linee di Credito, Garanzie Fidejussorie, Lettere di Credito, Factoring, Netting** fino alla gestione della **Supply Chain Finance**.

Financial Risks

Gestione dei **rischi di mercato** - cambio, tasso, prezzo, commodities - di **credito**, di **controparte** e di **liquidità**.
Soluzioni scalabili a disposizione di **Corporate** e **Banche** per la governance delle **esposizioni** in bilancio e il monitoraggio di **contratti derivati** per le coperture.

Payments

Soluzioni per **Digital Payments, Digital Signatures, Workflow Approval, Payment Factory, Mobile, Virtual Payment** per il mercato Corporate.
SDD, ACH, ISO20022, Netting, Anti Fraud Security, Audit Compliance.

TREASURY & FINANCE

FINANCIAL RISKS

PAYMENTS



Piteco Group: Treasury & Financial Solutions

#story

Dal 1980 Piteco è la software house leader in Italia nelle soluzioni gestionali per la **Tesoreria aziendale** e la **Pianificazione Finanziaria**. Piteco è presente in tutti i settori di business, con centinaia di progetti implementati nelle Corporate italiane e internazionali più riconosciute.

#numbers

Con **4** sedi in **Italia**, **1** in **USA**, **1** in **Svizzera** e oltre **115** professionisti altamente qualificati, il Gruppo garantisce performance elevate ed eccellenti livelli di servizio a oltre **3.500** aziende in **50** Paesi. Headquarter: **Milano**.

#recently

2015: IPO in Borsa Italiana.

2017: Piteco North America acquisisce **Juniper Payments** in Kansas, USA.

2018: acquisizione di **Myrios**.

2019: nasce **Myrios Switzerland**.

#suite

PITECO EVO: Cash Management, Treasury, Supply Chain, Working Capital, Trade Finance e Financial Planning.

PITECO CBC: Digital Payments.

PITECO MATCH.IT: Semantic e Matching di dati complessi.

MYRIOS FM: gestione dei processi di Corporate Financial Risk Management.



1980



115



4
Prodotti



Global



Borsa
Italiana



✓
Juniper



✓
Myrios



✓
Switzerland



Juniper Payments è leader nel mercato USA nei servizi di *Digital Payments*. Juniper Payments serve oltre 3.300 clienti tra **banche** e **Credit Unions** negli **USA**, che utilizzano i software Juniper per la gestione delle transazioni. Si tratta di una delle reti interbancarie più estese in America.

Juniper è il terzo fornitore di servizi di pagamento dopo la **Federal Reserve** ed il primo tra quelli controllati da privati. La Direzione generale di Juniper è situata in Wichita - Kansas (USA), con filiali in Kansas e Nebraska.

Myrios è un software vendor connotato da una forte competenza sulle tematiche **Finance** e **Risk Management**. Forte di un'esperienza pluriennale sui temi della finanza, Myrios ha sviluppato un'innovativa piattaforma applicativa: **Myrios Financial Model**.

Myrios FM è indirizzato alle aziende che adottano una policy per la gestione attiva dei **rischi di mercato** - *cambio, tasso, prezzo, commodities* - di **credito**, di **controparte** e di **liquidità**.



Piteco Global Player

GLOBAL TREASURY

In House Banking
Cash & Liquidity Management
Collection & Payment Factory
Working Capital & Supply Chain

FINTECH INTEGRATION

Virtual Payments
Reverse Factoring
Dynamic Discount
Factoring
Currency Account

FINANCIAL PLANNING & CONSOLIDATION

Cash Flow & Net Financial Position
Budgeting, Actual, Forecasting
Variance Analysis

DIGITAL PAYMENTS

Mobile
Workflow Management
Security
Traceability

WORLDWIDE INTEGRATION

Multi Banking HUB
Payment & Collection

Global Digital Payments > € 150.000.000.000^(*)

() per year, across 50 countries*

Piteco High Value Proposal: the Global Value

Software Factory

- High Customization
- Fitting Development
- Process Customization
- Single Customer Versioning

TREASURY

- Cash Management
- Financial Planning
- In House Banking
- Payment Factory
- Supply Chain & Trade Finance

Research

- Investment
- Business Process Innovation

DIGITAL PAYMENTS

- Global Payment Hub
- Digital Workflow

Consultancy

- International Project Team
- High Value Competence
- Best Practice

DATA MATCHING

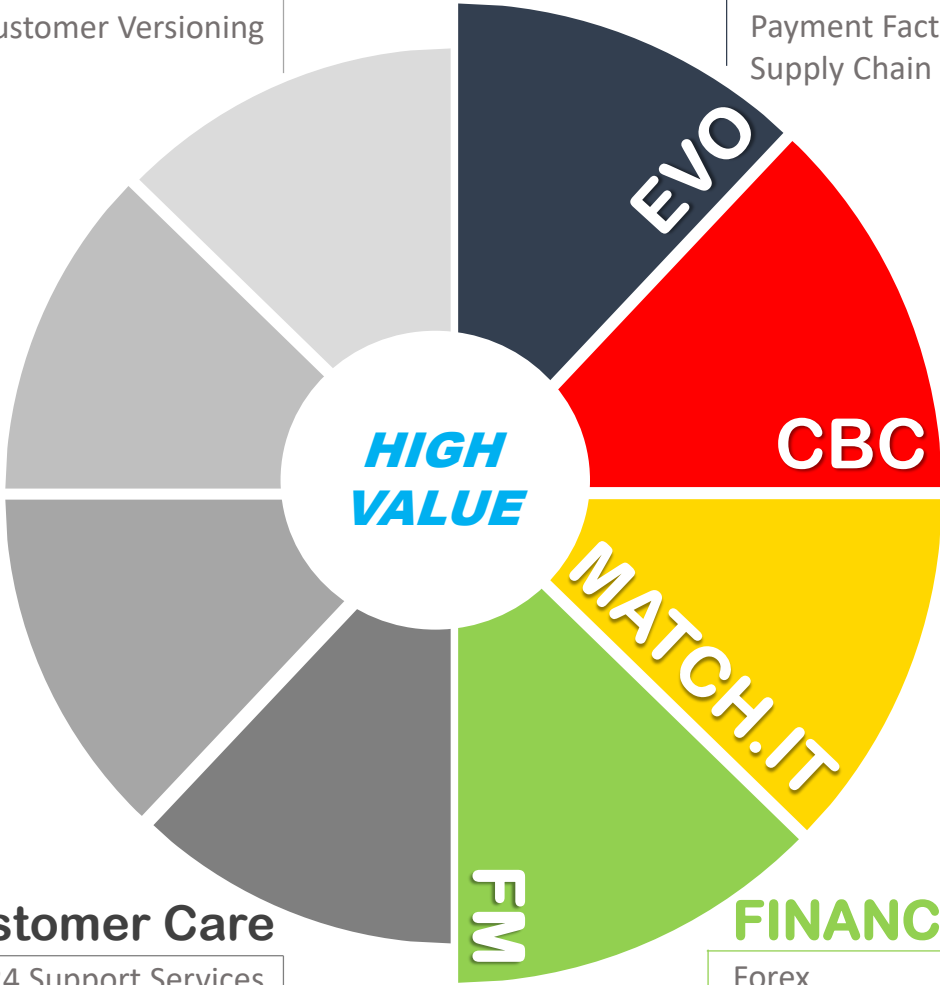
- Semantic Analysis
- Intelligent Matching

Customer Care

- H24 Support Services
- Application Management

FINANCIAL RISKS

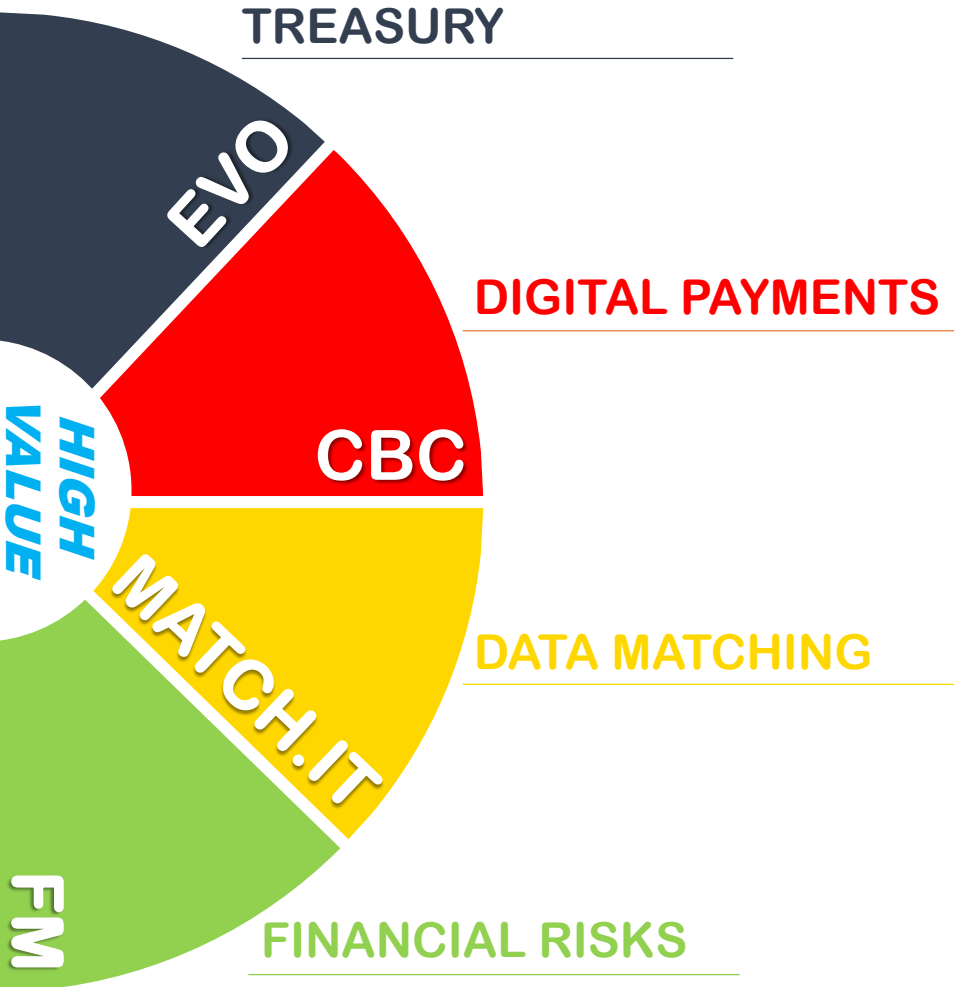
- Forex
- Interest Rate
- Commodities
- Investment



Asset & Value

Integrated Treasury Platform

Piteco High Value Proposal: Solution Deliver



SaaS

Ready-to-use cloud

Standard Solution

Yearly rate

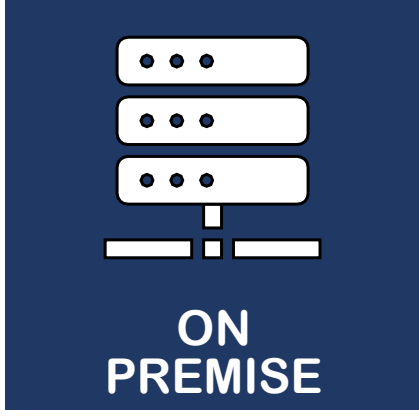


PRIVATE CLOUD

Dedicated cloud

Customizable Solution

Yearly rate



ON PREMISE

Installed locally

Standard & Customizable

One off fees

Support 24/7

Integrated Treasury Management Platform: EVO



PITECO EVO è la risposta funzionale più completa alle esigenze aziendali di **Tesoreria e Pianificazione Finanziaria**.

PITECO EVO è scelto nel mondo da oltre **3.500 aziende** che operano in tutti i settori di business: dall'**edilizia** al **retail**, dal **fashion** alla **meccanica**, dalle **utilities** alle aziende produttrici di **beni di largo consumo**, dai **servizi** al **finance**.

Piteco

Cash Management



Piena visione della **liquidità** aziendale, per conto, soggetto finanziario, valuta, paese. Consolidamento della Cash Position di Gruppo attraverso modelli di controllo e centralizzazione.

Financial Planning



Pianificazione della liquidità regolando le **strategie di incasso e pagamento**. Controllo preventivo della dinamica finanziaria attraverso la determinazione previsionale di **Cash Flow e Posizione Finanziaria Netta**.

Digital Payments



Centralizzazione, coordinamento e tracciabilità di tutte le **procedure di pagamento** che le aziende dispongono verso gli istituti bancari.

Supply Chain Finance



Ottimizzazione e controllo del **Capitale Circolante** con il supporto di funzionalità che consentono l'esecuzione ottimale delle operazioni di **raccolta e impiego** della liquidità aziendale.

Risk Management



Governance dei processi di **Corporate Financial Risk Management** e dell'esposizione del **rischio** correlato in termini di cambio e tasso, in una logica di middle e back office.

Trade Finance



Gestione delle esigenze finanziarie legate al **mercato globale** attraverso funzionalità dedicate alla gestione delle **operazioni commerciali** in valuta.

Integrated Treasury Management Platform: CBC



Corporate Banking Communication è la proposta Piteco in ambito **Digital Payments** per la governance dei workflow autorizzativi e l'invio sicuro dei flussi dispositivi verso il sistema bancario nazionale e internazionale.

Workflow



Recepimento delle **procedure aziendali, profilazione** e gestione centralizzata degli **step autorizzativi**.

Security



Garanzia di inalterabilità dei flussi dispositivi rilasciati al sistema bancario. Accesso e identificazione mediante **Strong Customer Authentication** e con utilizzo **logiche di autenticazione** (credenziali, Smart Card, Token, OTP, App).

Digital



Dematerializzazione, delocalizzazione e semplificazione dei processi di autorizzazione dei pagamenti aziendali.

Mobility



Applicazione multidevice: **desktop, laptop, smartphone, tablet**.



Traceability



Accentramento e conservazione delle procedure e dei workflow autorizzativi processati.

Hub bancario



Connessione con i principali sistemi di on-line banking, connessioni dedicate **SFTP**, connettori **SWIFT** e **Service Bureau**.

Integrated Treasury Management Platform: MATCH.IT

— SMART & LEAN ACCOUNTING —



MATCH.IT è un tool di **validazione e riconciliazione** di **basi dati eterogenee**, basato su criteri di riconoscimento e abbinamento parametrici.

Miglioramento dei processi di **Cash Collection**, eliminazione delle attività manuali e garanzia dell'incremento delle performance operative.

Semantic Analysis



Analisi **semantica** di campi destrutturati e attività di **trasformazione, normalizzazione** delle informazioni provenienti da diverse direzioni aziendali (ordini, magazzino, note spese).

Validazione



Applicazione di **logiche di abbinamento parametriche** e di regole e procedure per consentire l'automatizzazione delle fasi successive del processo di riconciliazione.

Data Matching (95%)

Autoapprendimento, miglioramento delle **percentuali di abbinamento**, garanzia di efficienza gestionale

Audit



Tracciabilità di ogni sequenza operativa di abbinamento e facilitazione nelle attività di auditing.

Flessibilità



Definizione parametrica della struttura dati e reporting personalizzabile.

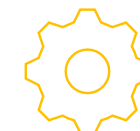
Costi operativi (- 80%)

Riduzione significativa della **attività manuali o semiautomatiche** di riconoscimento e validazione dati.

Efficienza gestionale (+ 50%)

Maggiore intercambiabilità e **flessibilità delle risorse** e miglioramento qualitativo dei controlli.

Integrazione



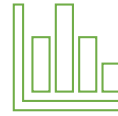
Integrazione con **PITECO EVO**, con i **gestionali aziendali, ERP e software di tesoreria**.

Integrated Treasury Management Platform: FM



La suite **Myrios FM** è la soluzione dedicata alla governance del processo di Corporate Financial Risk Management e alla gestione delle attività di **Front, Middle, Back Office & Risk Management**.

Exposure Management



Gestione delle **esposizioni industriali** e delle **esposizioni finanziarie**.

Hedging



Gestione dei più diffusi **strumenti di copertura**: FX Hedging, Interest Rate Hedging e Commodity Hedging.

Valuation



Valutazione dello **Strumento Derivato** ed effettuazione del **test d'efficacia** in real time e differita, archiviando il calcolo del MTM nella base dati.

Hedge Accounting



Fair Value Hedge/Cash Flow Hedge (IAS 39, IFRS 7, IFRS 9, IFRS 13), produzione delle **Hedging Card** e nel caso della componente IR, anche del costo ammortizzato.

Deal Management



Gestione delle **operazioni amministrative**, gestione eventi, **Workflow** e **Confirmation**.

Emir



Reporting alle Trade Repository come richiesto dalla **normativa Emir**, attraverso automatismi che semplificano l'attuazione del processo.

Market Data



Storicizzazione delle informazioni utili - prezzi, tassi, curve, volatilità - attraverso il collegamento con i più diffusi info provider.

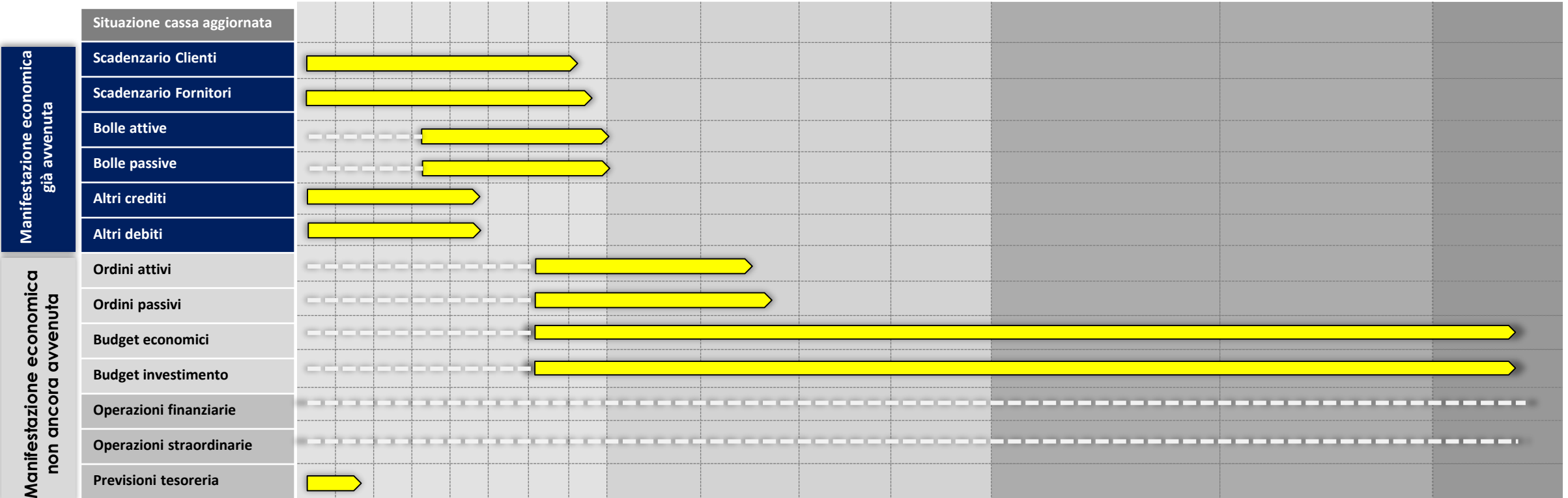
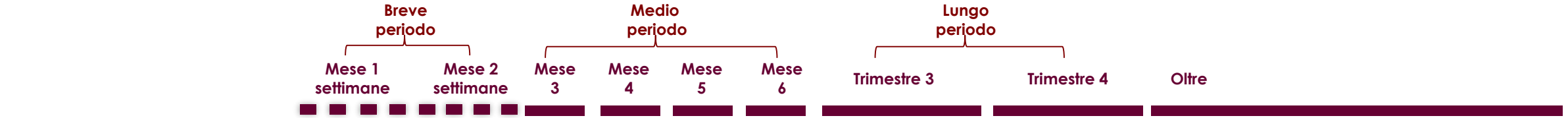
Reporting



Position Analysis, Liquidity Analysis, Risk Analysis, What If Analysis, Portfolio Analysis, CVA/DVA.

Il Cash Flow Multidimensionale

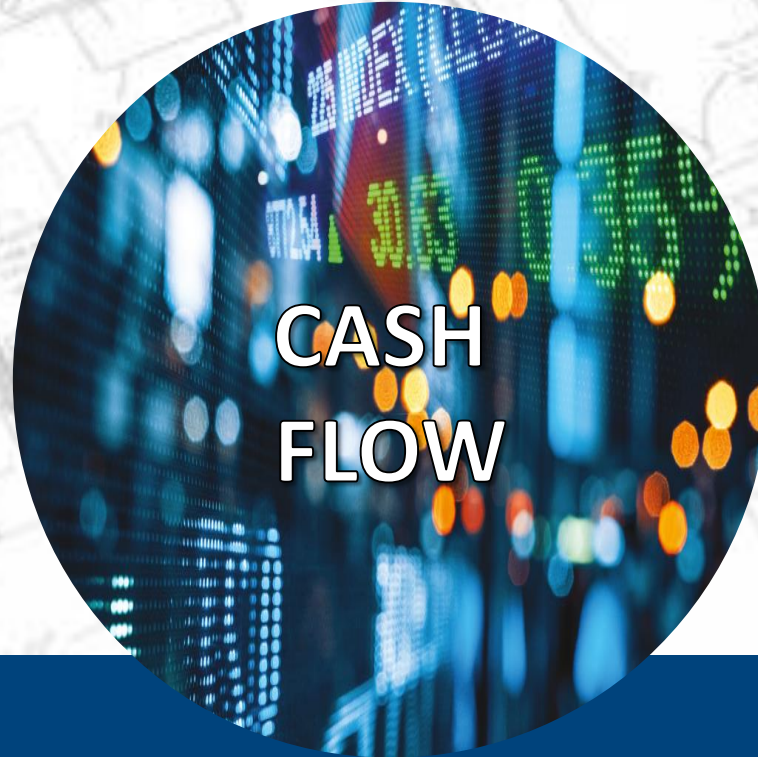
Tempo



Il Cash Flow Multidimensionale

	Pagamenti	Incassi	Preventiva monetaria	Definizione Manovra di Tesoreria	Esecuzione di manovra di Tesoreria	Contabilità e Controllo
Tesoreria consuntiva	<p>Acquisizione movimenti da Remote Banking</p> <p>Carico sul TMS</p>	<p>Acquisizione movimenti da Remote Banking</p> <p>Carico sul TMS</p>				<p>Ricezione mov.nti E/C banca</p> <p>Preparaz. Mov.nti prima nota Teso</p> <p>Analisi lavoro banca</p> <p>Aggiorn. cond. bancarie</p>
Tesoreria anticipata	<p>Predisposizione e proposta di canalizzazione pagamenti</p>	<p>Predisposizione e proposta di canalizzazione effetti</p>	<p>Aggiornamento giornaliero situazione banche per data valuta</p> <p>Proiezione saldi e elaborazione preventivo di Tesoreria</p>	<p>Preparazione dati per effettuare la manovra di Tesoreria</p>	<p>Preparazione e gestione disposizioni sulla base delle autorizzazioni e poteri di firma</p>	<p>Redazione di c/econ per banca</p> <p>Monitoraggio condizioni applicate</p> <p>Reporting fin.</p> <p>Politiche di lavoro</p>
Tesoreria previsionale	<p>Acquisizione e gestione dati scadenzario: Fornitori Co.ge Contratti fin.</p>	<p>Gestione dati scadenzario: Clienti Co.ge Contratti fin.</p>	<p>Elaborazione preventivo di Tesoreria</p> <p>Gestione Budget fin.</p>	<p>Preparazione dati per manovra di Investing/Funding</p>	<p>Estinzione finanziamenti medio lungo</p> <p>Valutazione fabbisogni impieghi intercompany</p>	<p>Controllo scostamenti Prev./Cons.:</p> <p>Budget fin vs. consuntivi</p> <p>Cash flow preventivo vs. consuntivo</p>

Financial Planning + Cash Forecast



ACCESSIBILITÀ

ACCURATEZZA

VELOCITÀ

AS IS: NEW SERVICES, OLD TOOLS ?

A circular graphic with a blue and white grid pattern, resembling a digital interface or a stylized building facade.

**VIRTUAL
PAYMENT**

A circular graphic with a green background, featuring a line graph and bar chart with numerical data points.

**DYNAMIC
DISCOUNT**

A circular graphic with a blue and orange bokeh background, suggesting a network or data flow.

**FACTORING
&
REVERSE
FACTORING**

A circular graphic with a blue and orange background, featuring a world map and a line graph.

**CURRENCY
ACCOUNTS**



SUPPLY
CHAIN
FINANCE

WORKING
CAPITAL

VIRTUAL PAYMENT

Credit card plafond
DPO improvement

DYNAMIC DISCOUNT

Liquidity Optimization
Partnership with suppliers
Flexible, easy-to-use

FACTORING

Credit Optimization
Improved Cash Flow
Quick Funding

REVERSE FACTORING

Improved Cash Flow
Reduced Early Payment Requests
Long-term Relationship

CURRENCY ACCOUNTS

Tailored solutions
Fast Payments

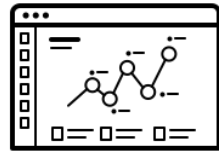
FinTech Solutions: Piteco Integration



System
Integration



Company
Compliance



Real time
data update



Efficiency



Automation



Monitoring

Tomorrow: Piteco, your Finance dashboard

VIRTUAL PAYMENT

Credit card plafond
Payment Process Efficiency
DPO improvement

DYNAMIC DISCOUNT

Liquidity Optimization
Partnership with Suppliers
Flexible, easy-to-use

FACTORING

Credit Optimization
Improved Cash Flow
Quick Funding

REVERSE FACTORING

Improved Cash Flow
Reduced Early Payment Requests
Long-term Relationship

CURRENCY ACCOUNTS

Tailored solutions
Fast Payments

FinTech Solutions: Global Financial Dashboard



Financial Planning
Integration



Global Costs
Convenience
Comparison



Cash Flow Forecast
Efficiency



Liquidity
Management



Cash Flow
Simulation



BNP Paribas e PITECO : GloCal Cash Management

Sergio Ammassari
Head of Cash Management Italy

PITECO e BNP Paribas: GloCal Cash Management

Le API di Open-banking dell'offerta internazionale abilitano in modo rapido e efficace la connessione con gli oltre 50 paesi in cui sono presenti i servizi di Cash Management del Gruppo BNP Paribas

BENEFITS

Gestione conti multi-banca e multi-country



Gestione globale della liquidità



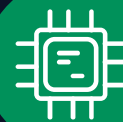
Firma Digitale integrata



Share Service Center, Digital Payment e collections Factory



Punto di accesso unico a canali domestici e internazionali



Grazie

Piteco

Headquarter

Via Mercalli, 16
20122 – **Milano**
Tel.: + 39 02 366093.1
Fax: +39 02 366093 825
www.pitecolab.it
info@pitecolab.it

Filiale di Roma

Via Paolo di Dono, 73
00142 Roma

Filiale di Padova

via San Crispino, 28
35129 Padova

Myrios

Filiale di Torino

Corso Fiume 11
10131 Torino
Tel.: + 39 011.02.66.552
www.myrios.it

Filiale di Ginevra

20 rue François Perréard
1225 Genève

Juniper Payments

9440 East Boston
Wichita, KS 67207
USA