

GLOBAL TRANSACTION BANKING

*Riorganizzare
l'azienda grazie ai
servizi di tesoreria
integrata. L'offerta di
Intesa Sanpaolo e
il caso concreto del
Gruppo Florence.*

Intesa Sanpaolo, banca leader in Italia di dimensione europea

Leader in Italia

- Leader in tutti i segmenti con una quota di mercato del 22% nei depositi e 19% nei crediti
- Leadership nei prodotti più importanti
- Solidi livelli di patrimonializzazione e di qualità dell'attivo

Capacità unica di raggiungere i Clienti

- La rete più estesa in Italia: circa 3.700 filiali, al servizio di 13,6 milioni di clienti, quota di mercato del 16%⁽¹⁾
- Presenza capillare e ben distribuita degli sportelli che rende il Gruppo effettivamente nazionale: quota di mercato $\geq 12\%$ ⁽¹⁾ in 16 regioni su 20
- Elevato livello di penetrazione nei mercati locali: quota di mercato $\geq 5\%$ ⁽¹⁾ in 104 delle 107 province

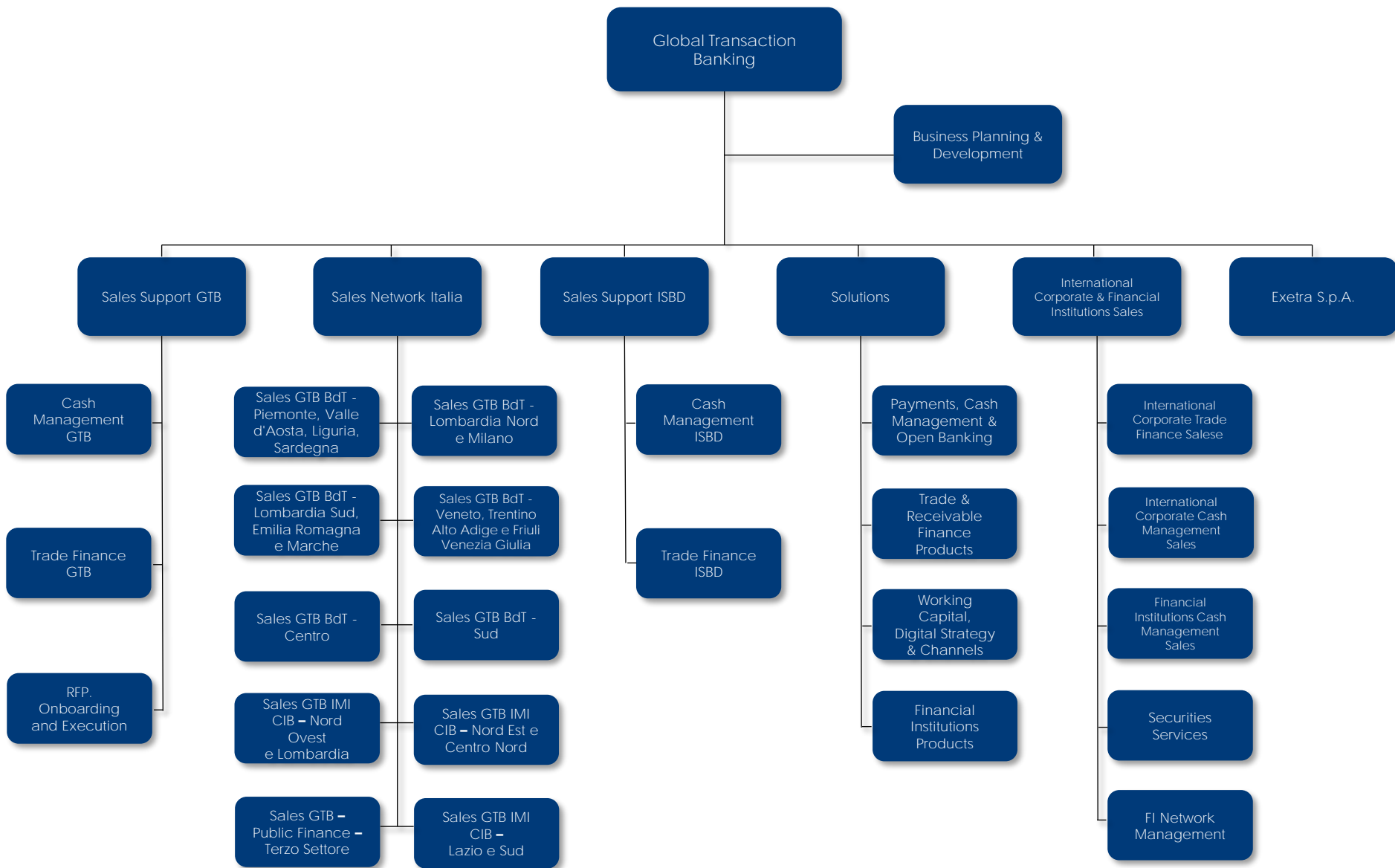
Presenza internazionale strategica

- Presenza strategica internazionale, con circa 9500 sportelli e 7 milioni di clienti, incluse le banche controllate operanti nel commercial banking in 12 Paesi in Europa centro orientale e in Medio Oriente e Nord Africa e una rete internazionale specializzata nel supporto alla clientela corporate in 25 Paesi, in particolare nel Medio Oriente e Nord Africa e in quelle aree in cui si registra il maggior dinamismo delle imprese italiane.

Dati al 31 dicembre 2022

(1) Metodologia Banca d'Italia, dati al 30 settembre 2022

Divisione IMI Corporate Investment Banking: Direzione Global Transaction Banking





MANU— FACTU— RA

DOVE SI CREA



AU— XI— LIUM

DOVE SI TUTELA



ACA— DE— MIA

DOVE SI IMPARA



ENZYME

EXPLORATION ROOM



Eccellenza Manifatturiera Italiana: Gruppo Florence, la Piattaforma Industriale al servizio del Lusso nella Moda

Gruppo della
manifattura per la
moda di lusso

- Integra eccellenze italiane di piccole e medie dimensioni, che in maniera sinergica possono offrire ai propri clienti maggiori servizi, mantenendo e garantendo qualità

Valore Italia

- **l'insieme** di storie, volti, mani e passione delle maestranze che preservano il patrimonio culturale e di competenze del saper fare italiano. Grazie alla contaminazione trasversale tra imprenditori viene plasmato il presente e futuro della moda e del lusso

Piattaforma
italiana integrata

- formata da laboratori che rappresentano l'eccellenza della manifattura nei segmenti abbigliamento, calzature e pelletteria italiana, al servizio dei più alti brand del lusso per lo sviluppo e la produzione di collezioni di prêt-à-porter, pelletteria e calzature.

Cash Pooling Internazionale



Il servizio consente di trasferire quotidianamente e automaticamente le posizioni attive e passive, per saldo o per valuta, di ogni conto “periferico” intrattenuto presso una filiale o banca del Gruppo su un unico conto accentratore ottimizzando la gestione della liquidità e riducendo il ricorso all'indebitamento. È estendibile alle principali banche terze nel mondo. Il servizio è disponibile nella modalità **Cash Concentration Internazionale** e **Zero Balance Internazionale**

BENEFICI



Economici e finanziari

- Ottimizzazione della **gestione della liquidità** con miglior controllo dei fabbisogni finanziari infragruppo sviluppando modelli previsionali
- Automatizzazione nella gestione dei flussi da parte della banca con un miglior **monitoraggio dell'esposizione finanziaria e debitoria** dell'intera compagine societaria
- **Minimizzazione degli oneri finanziari** collegati agli scoperti di conto corrente
- **Eliminazione delle duplicazioni di costo** legate a molteplici poli di tesoreria

Operativi e organizzativi

- **Automatizzazione delle operazioni di tesoreria** con riduzione del rischio di errori ed efficientamento organizzativo ed operativo grazie alla **concentrazione delle competenze specialistiche in un'unica area**
- **Gestione semplificata e veloce dei trasferimenti tra più conti**

Cash Pooling Domestico



Il servizio consente un controllo completo della liquidità aziendale per bilanciare i saldi attivi e passivi di tutti i conti presenti nella struttura ottimizzando in modo automatico la gestione della liquidità centralizzandola su un unico conto.

BENEFICI



Economici e finanziari

- Ottimizzare la gestione finanziaria del gruppo aziendale grazie ad un maggior controllo dei flussi e a una gestione più efficiente ed efficace degli stessi
- Ridurre il margine di indebitamento complessivo del Gruppo ed i correlati oneri finanziari
- Evitare la duplicazione dei costi di struttura se esistono molteplici poli di tesoreria

Operativi e organizzativi

- Sviluppare modelli previsionali di Gruppo
- Eliminare le duplicazioni di costo legate a molteplici poli di tesoreria
- Ottimizzare le attività di funding e di allocazione delle disponibilità finanziarie (investimento liquidità eccedente)
- **Migliorare il monitoraggio dell'esposizione debitoria**
- Semplificare e velocizzare i trasferimenti tra più conti delle società
- Attivare il servizio senza necessità di interventi sui sistemi interni dell'azienda

Dynamic Discounting : il prodotto



Cos'è il Dynamic Discounting (DD)?

Il Dynamic Discounting è un prodotto non finanziario che consente di utilizzare la propria liquidità, per il pagamento anticipato di fatture tramite uno sconto. Lo sconto pattuito sulla piattaforma fra Buyer e Fornitori è detto dinamico in quanto può variare in base al numero di giorni di anticipo. Il servizio viene offerto tramite una piattaforma web based integrata con Inbiz, facile da usare, integrabile con i gestionali e ricca di reportistica anche estraibile in vari formati.



A che domande risponde?

Hai eccesso, anche solo periodico, di liquidità e operi con settori e/o Fornitori che non prevedono solo pagamenti a breve e/o brevissimo? Hai una catena di Fornitori (filiera) che puoi sostenere e rafforzare? Spendi del tempo per gestire le richieste di pagamento anticipato via telefono o mail e devi poi fare delle riconciliazioni manuali verso i tuoi Gestionali?



Sì, allora con il Dynamic Discounting puoi impiegare la tua liquidità in autonomia in modo facile proponendo uno sconto ai tuoi Fornitori a fronte di un pagamento anticipato. Riesci ad organizzare meglio i processi e la comunicazione introducendo automatismi e digitalizzando alcuni passaggi.

IPSOA

AMMINISTRAZIONE & FINANZA

INSERTO

2023

6

**PROSPETTIVE DEL CASH
POOLING IN ITALIA:
STRUMENTO DI EFFICIENZA E
ORGANIZZAZIONE AZIENDALE**

37, Edificio B 3 - 20142 Milano (MI).
02/2004 n. 46) art. 1, comma 1, DCB Milano

Contatti

CONTATTI



Per ulteriori informazioni sui prodotti/servizi, si prega di fare riferimento a:

Global Transaction Banking
Divisione IMI Corporate Investment Banking

E-mail gtb_info@intesasanpaolo.com

Messaggio pubblicitario con finalità promozionale. Per le condizioni contrattuali dei prodotti e servizi citati leggi i Fogli Informativi disponibili nelle filiali e sul sito internet di Intesa Sanpaolo. La vendita dei prodotti e servizi è soggetta alla valutazione della banca.



Per conoscere l'offerta completa Global Transaction Banking di Intesa Sanpaolo visita il [sito ufficiale](#).