

Bologna, 15 settembre 2023

# New tools for a sustainable supply-chain

Beatrice Binda, Head of Large Corporate & International Working Capital Sales, UniCredit

Francesco Fabbri, Head of Vendor development, ENI

Elena Spaltini, Market Intelligence, Open-ES

Paolo Pesenti, Head of Operations, FinDynamic





**PAOLO PESENTI**

**Head of Operations FinDynamic**

Pesenti è dal 2018 Head of Operations di FinDynamic, con una responsabilità diretta nello sviluppo strategico e organizzativo della fintech, di cui è parte fin dall'avvio delle prime attività. Pesenti ha sviluppato una lunga esperienza nella consulenza finanziaria e strategica sia in Italia che all'estero, portando prospettiva globale e competenze finanziarie che hanno contribuito allo sviluppo di FinDynamic.



**BEATRICE BINDA**

**Head of Large Corporate Working Capital Sales Italy UniCredit**

Binda è responsabile - dal 2022 – della divisione Large Corporate & International Working Capital Sales Italia, dopo essere stata co-responsabile delle attività di working capital sul portafoglio Mid Corporate in Italia nei 2 anni precedenti. Binda ha un'esperienza ventennale nell'investment banking, ricoprendo ruoli senior nell'industry delle cartolarizzazioni. Ha ricoperto ruoli nell'investment banking all'estero per Credit Suisse e BNPP sempre in finanzia strutturata e cartolarizzazioni.



**FRANCESCO FABBRI**

**Head of Vendor Development Eni**

Fabbri è Head of Vendor Management & Development di Eni e fa parte del team Open-es, focalizzato su iniziative e strumenti a supporto dello sviluppo sostenibile delle performance delle PMI. Fabbri nel 2018 ha conseguito un Executive Master in Business and Administration presso la SDA Bocconi. Dopo diversi anni di esperienza in società di consulenza è entrato in Eni nel 2015 e dal 2019 fa parte del dipartimento procurement.



**ELENA SPALTINI**

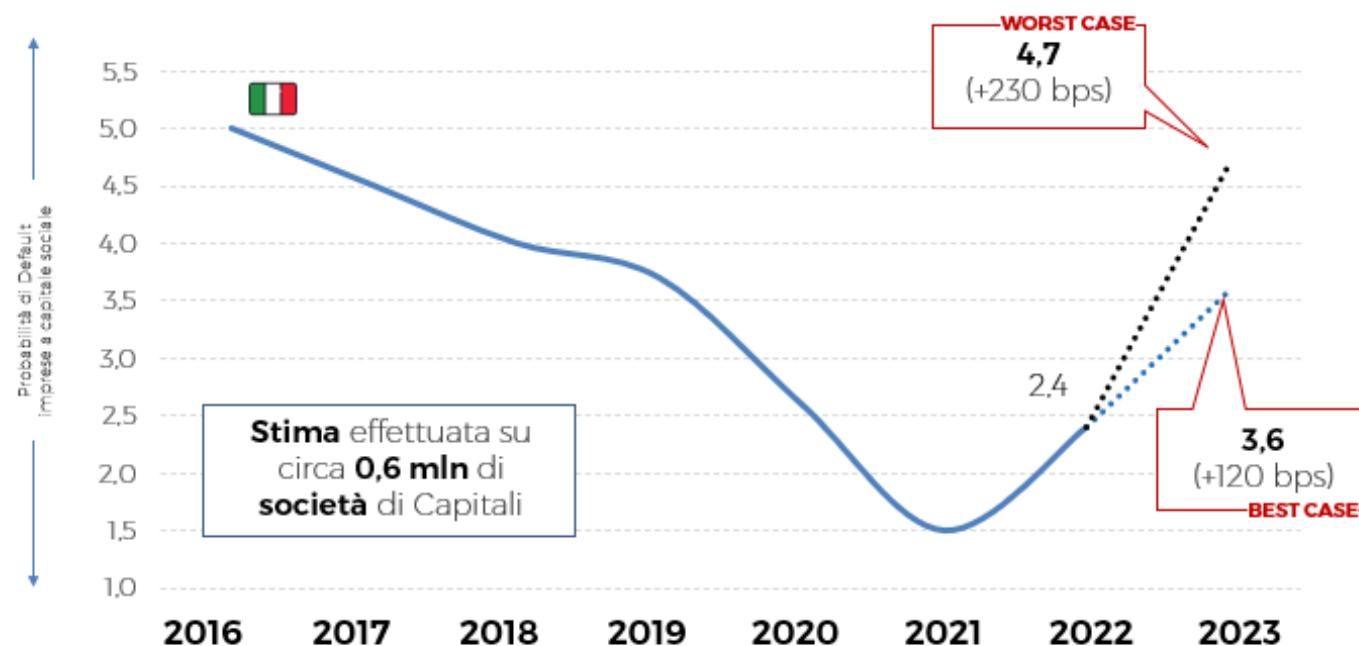
**Market intelligence Open-es**

Spaltini ricopre il ruolo di Market intelligence e fa parte del team di Open-es in cui gestisce gli accordi di collaborazione e le relazioni con gli stakeholder. Laureata in ingegneria della produzione industriale, ha iniziato a lavorare in Eni ricoprendo il ruolo di buyer nella direzione Procurement di Eni. Dal 2022 si occupa dello studio di mercati strategici per Eni e della ricerca di fornitori.

# Il contesto economico e come le soluzioni di SCF possono offrire sostegno Al buyer ed alla propria filiera di fornitori

## IL TASSO DI DEFAULT CONTINUA AD AUMENTARE

(Cribis, tassi di default società di capitali)



### VARIAZIONE 2021-2022

Leisure	+100 bps	↑
Food&Beverage	50-100 bps	↑
Logistica	50-100 bps	↑
Dettaglio	50-100 bps	↑
...		
Farmaceutica	25-50 bps	↓

**AUMENTO DEFAULT** ↑

## LE SOLUZIONI SCF ED I VANTAGGI CHE OFFRONO

Le soluzioni di SCF portano una serie di vantaggi al fornitore in termini di accesso alla liquidità, ma anche al capofiliera che riesce a guidare la propria filiera verso un processo più sostenibile:

- Condizioni favorevoli per l'accesso al credito dei fornitori
- Ottimizzazione della gestione della liquidità nella filiera produttiva
- Rafforzamento della partnership tra capofiliera e fornitori
- Incentivo alla filiera nel percorso di transizione energetica
- Tassi agevolati in relazione alle performance ESG



# FinDynamic

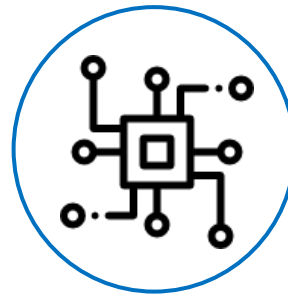
Una piattaforma di SCF offerta in partnership con banche e fornitori ESG leader del settore.



## FINDYNAMIC SVILUPPA PIATTAFORME DI FINANZIAMENTO DELLA CATENA DI FORNITURA ...

▶ FinDynamic è una Fintech leader che sviluppa e commercializza, in partnership con banche, una tecnologia di Supply Chain Finance in Europa (Italia, Germania, Spagna, ...).

## ... OFFRENDO, IN COLLABORAZIONE CON LE BANCHE, UNA TECNOLOGIA ALL'AVANGUARDIA ...



▶ FinDynamic offre la propria tecnologia a banche e aziende in white label. Tutti i servizi come l'onboarding, il supporto, il reporting e il monitoraggio sono offerti direttamente da FinDynamic.

## ... CHE CONSENTE AL CLIENTE DI SUPPORTARE L'INTERO PARCO FORNITORI

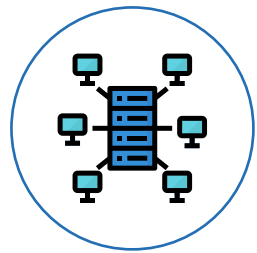


▶ La sostenibilità è fondamentale nel SCF e il buyer, attraverso la piattaforma di Findynamic, può supportare l'intera filiera garantendo l'accesso a condizioni di credito preferenziali.



# L'ecosistema Findynamic permette al capofiliera di avere un unico touchpoint Per tutte le parti coinvolte nei programmi di SSCF

## ECOSISTEMA FINDYNAMIC



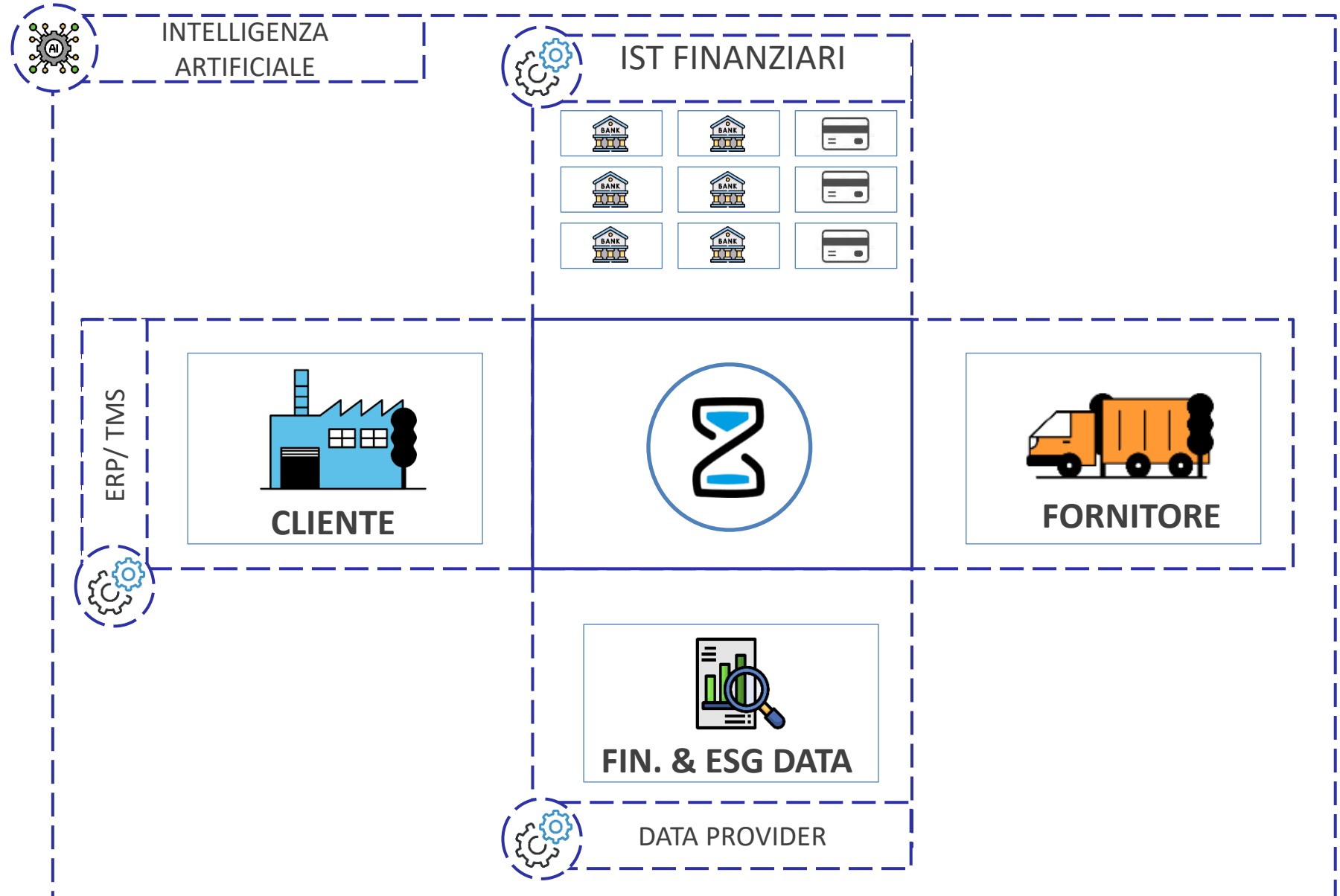
Integrazione con ERP



Integrazione Sistemi  
Banca



Provider terzi



# UniCredit pone molta attenzione a digitalizzazione e sostenibilità

Offrendo alle imprese soluzioni innovative per il capitale circolante



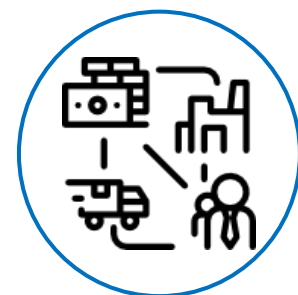
## UNICREDIT È LA BANCA COMMERCIALE PANEUROPEA ...

- ▶ Oltre 15 milioni di clienti, 13 paesi e quattro principali aree geografiche strategiche: Italia, Germania, Europa centrale e orientale



## ... CON UNA FORTE ATTENZIONE ALLA DIGITALIZZAZIONE E ALLA SOSTENIBILITÀ...

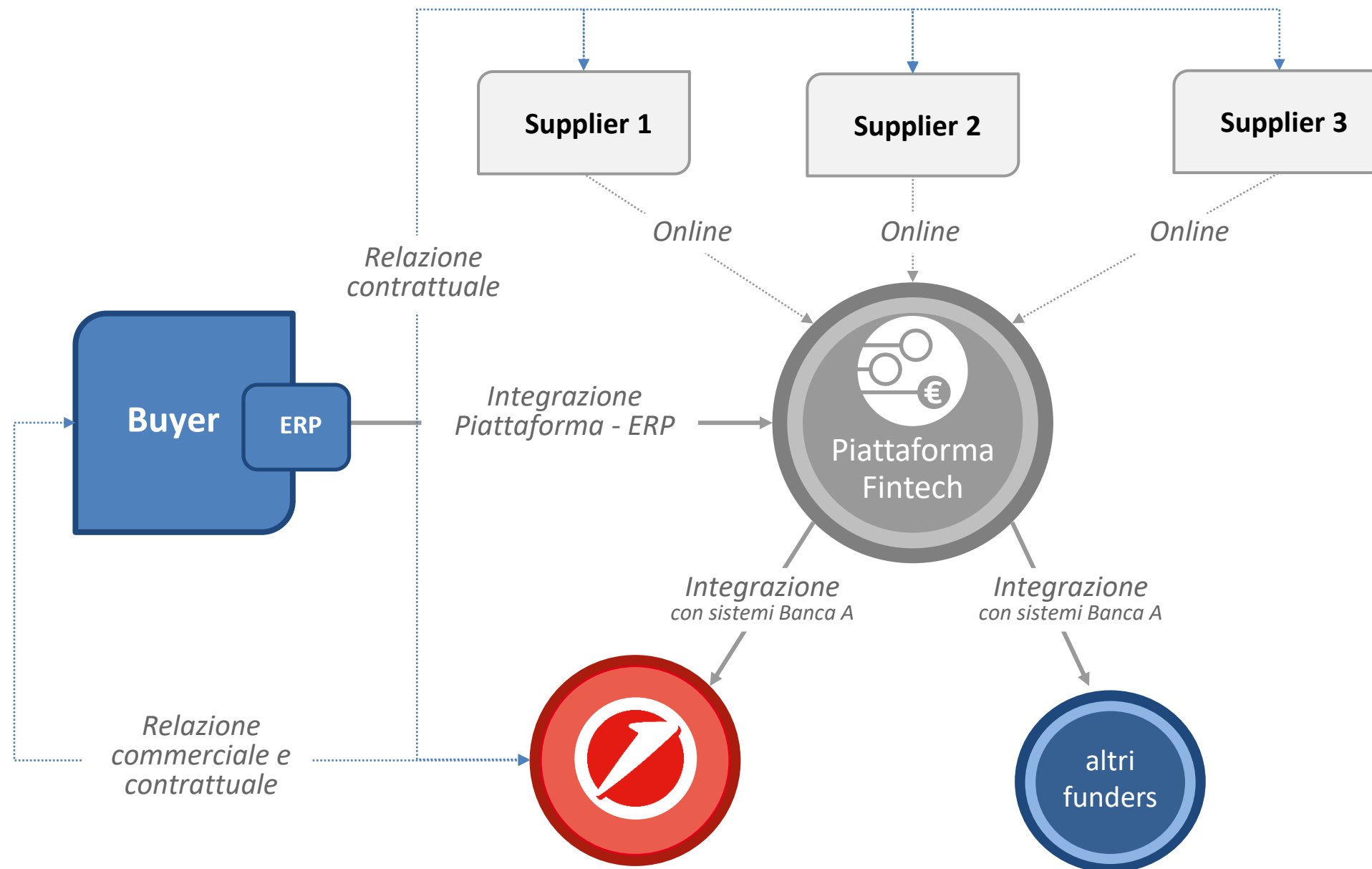
- ▶ Digitalizzazione e impegno per l'ESG sono fattori chiave per UniCredit, che offre soluzioni tecnologicamente avanzate per garantire servizi eccellenti.



## ...OFFRENDO SOLUZIONI INNOVATIVE PER IL CAPITALE CIRCOLANTE

- ▶ Fatturato annuo con Turnover > 120 miliardi di euro, con > 5.000 clienti e > 120.000 debitori a livello globale serviti da una forza vendita dedicata presente in 18 paesi

# Modello di piattaforma Fintech: integrazione, digitalizzazione e scalabilità



## Modello Fintech «hub»

La Fintech, come partner tecnologico della Banca, sviluppa una piattaforma:

- ▶ integrata con l'ERP del Buyer capofila della Filiera
- ▶ integrata con i Sistemi Banca (flussi informativi)
- ▶ con un front-end unico per i Fornitori (operatività online)
- ▶ che supporta potenzialmente più Banche (ottica multi-funder)

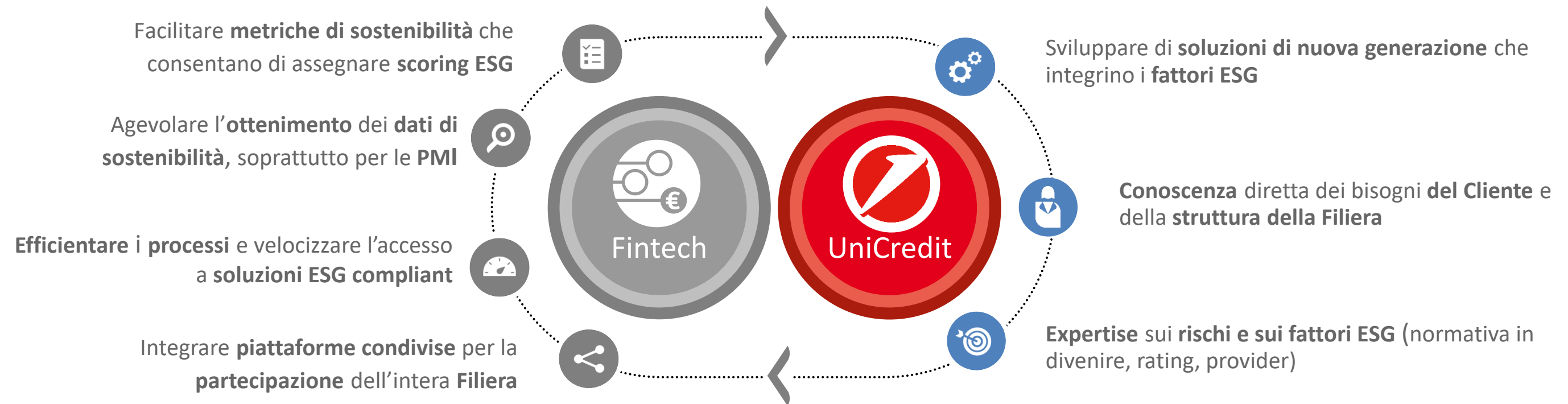
# Nuovi benefici per il Buyer e i Supplier: semplificazione operativa, flessibilità ed integrazione



# Impegno ESG, soluzioni digitali e partnership con Fintech la nostra esperienza per una SCF sostenibile



Le **Fintech**, acceleratori dell'**innovazione** e della **trasformazione digitale**, complementano l'**expertise delle Banche** nello sviluppo di **soluzioni di SCF sostenibile**



Alleanza aperta per la collaborazione e la crescita sostenibile





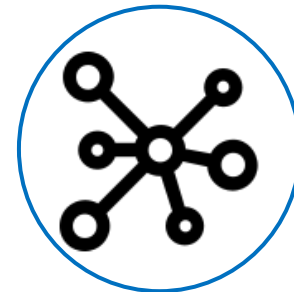
Eni...

la direttrice finanziaria a supporto della transizione energetica della supply chain...



**ENI MULTINAZIONALE DEL SETTORE ENERGETICO....**

▶ E' una società integrata dell'energia impegnata nella transizione energetica con azioni concrete per raggiungere la neutralità carbonica entro il 2050



**... HA INIZIATO IL SUO PERCORSO VERSO LA NEUTRALITA' CARBONICA ...**

▶ Attraverso la trasformazione, per il 90% delle attività tradizionali su due pillar, l'utilizzo di risorse naturali e l'evoluzione dell'energia

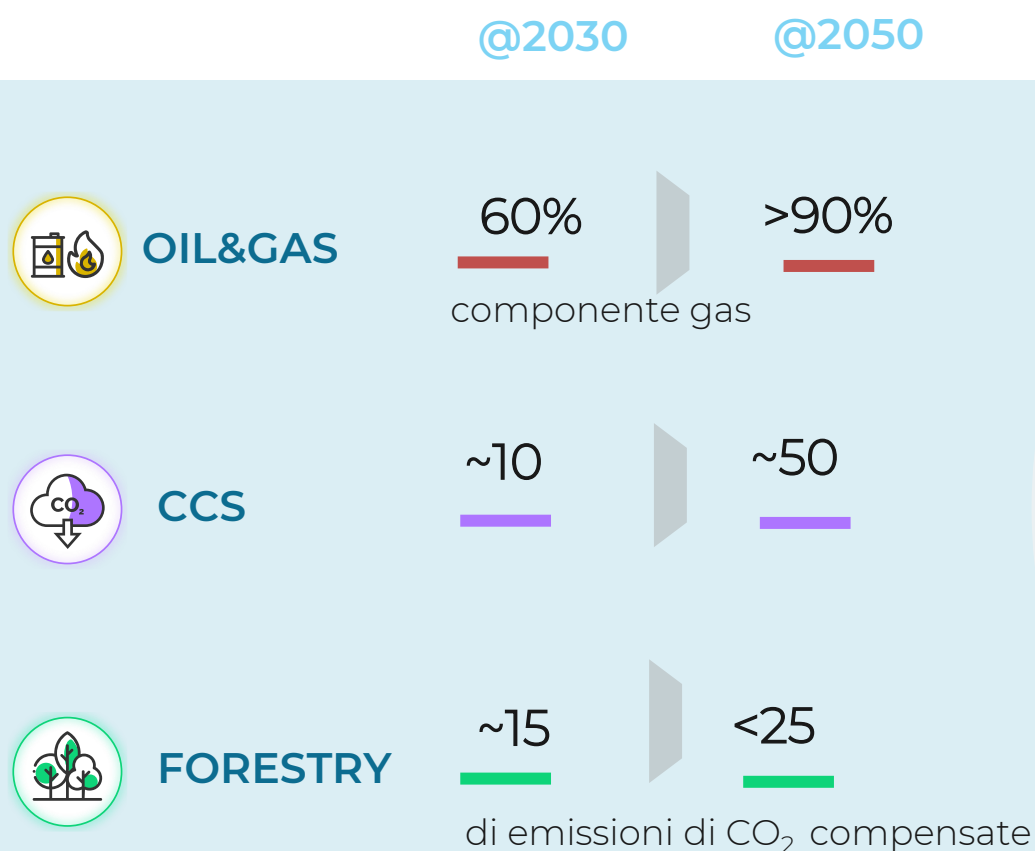


**...PREVEDENDO ATTIVITA' CHE COINVOLGONO LA FILIERA**

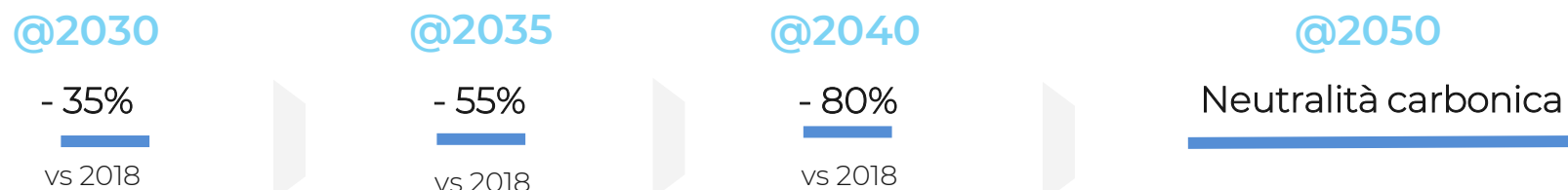
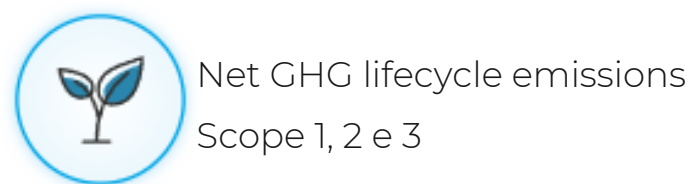
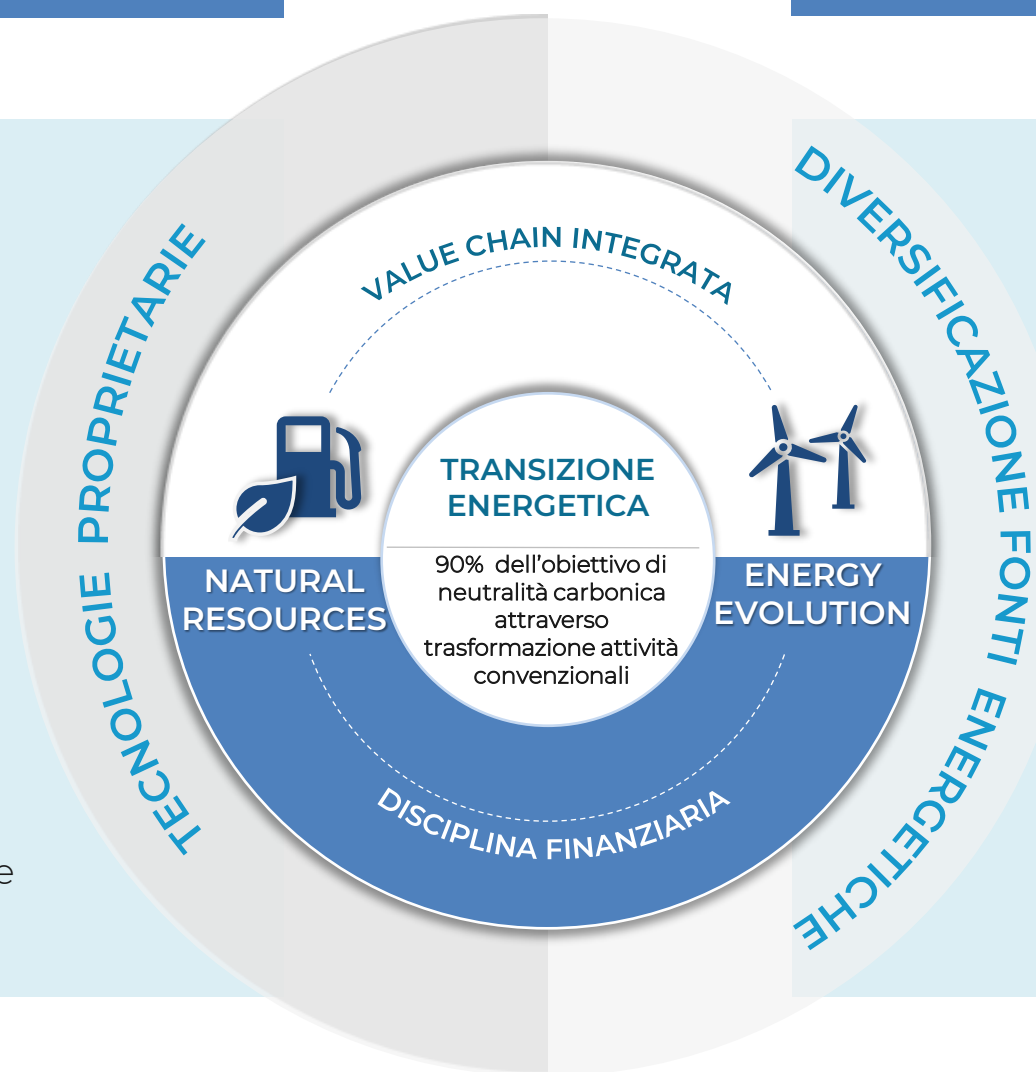
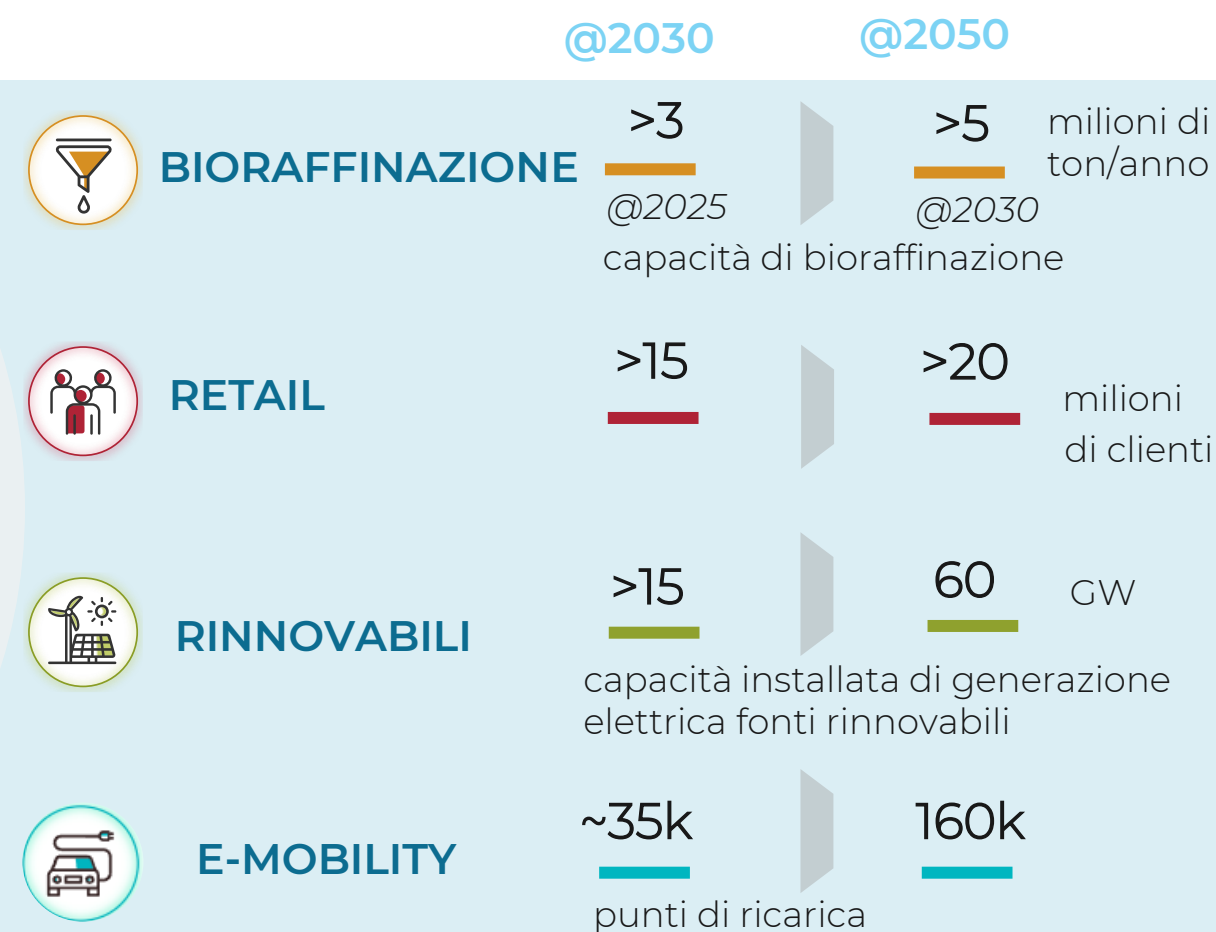
▶ Dalla formazione dei fornitori a livello tecnologico, al supporto finanziario e all'incentivo alla transizione energetica e sostenibile



NATURAL RESOURCES



ENERGY EVOLUTION



«Le PMI italiane dovranno affrontare investimenti pari a 200 miliardi di euro entro il 2050 per adeguarsi al percorso di transizione energetica»\*

## SUPPLY CHAIN ENI

~4  
mila

PMI QUALIFICATE  
*80% Albo Fornitori*

42%

FORNITORI IN ALBO HANNO  
UN CONTRATTO

~6,2  
Mld€

PROCURATO MEDIO  
ANNUO ITALIA

~7,8  
Mld€

PROCURATO MEDIO  
ANNUO ESTERO

~4,5  
Mld€

GARE CON PREMIALITÀ ESG  
(2022)

## INIZIATIVE A SUPPORTO DEL FABBISOGNO DELLE IMPRESE

### STRUTTURALE

#### BASKET BOND – ENERGIA SOSTENIBILE



Supporto alla capacità di  
investimento delle PMI della filiera  
in progetti e iniziative idonei a  
raggiungere obiettivi SDGs

### CORRENTE

#### PRODOTTI DI CREDITO



Soluzioni per finanziare percorsi di  
transizione sostenibile rivolte a  
tutte le imprese su Open-es

#### SUSTAINABLE SUPPLY CHAIN FINANCE



Supporto alla gestione della liquidità  
dei contrattisti e massimizzazione  
del vantaggio in relazione alla  
Performance ESG



MISURAZIONE

PIANIFICAZIONE

SVILUPPO

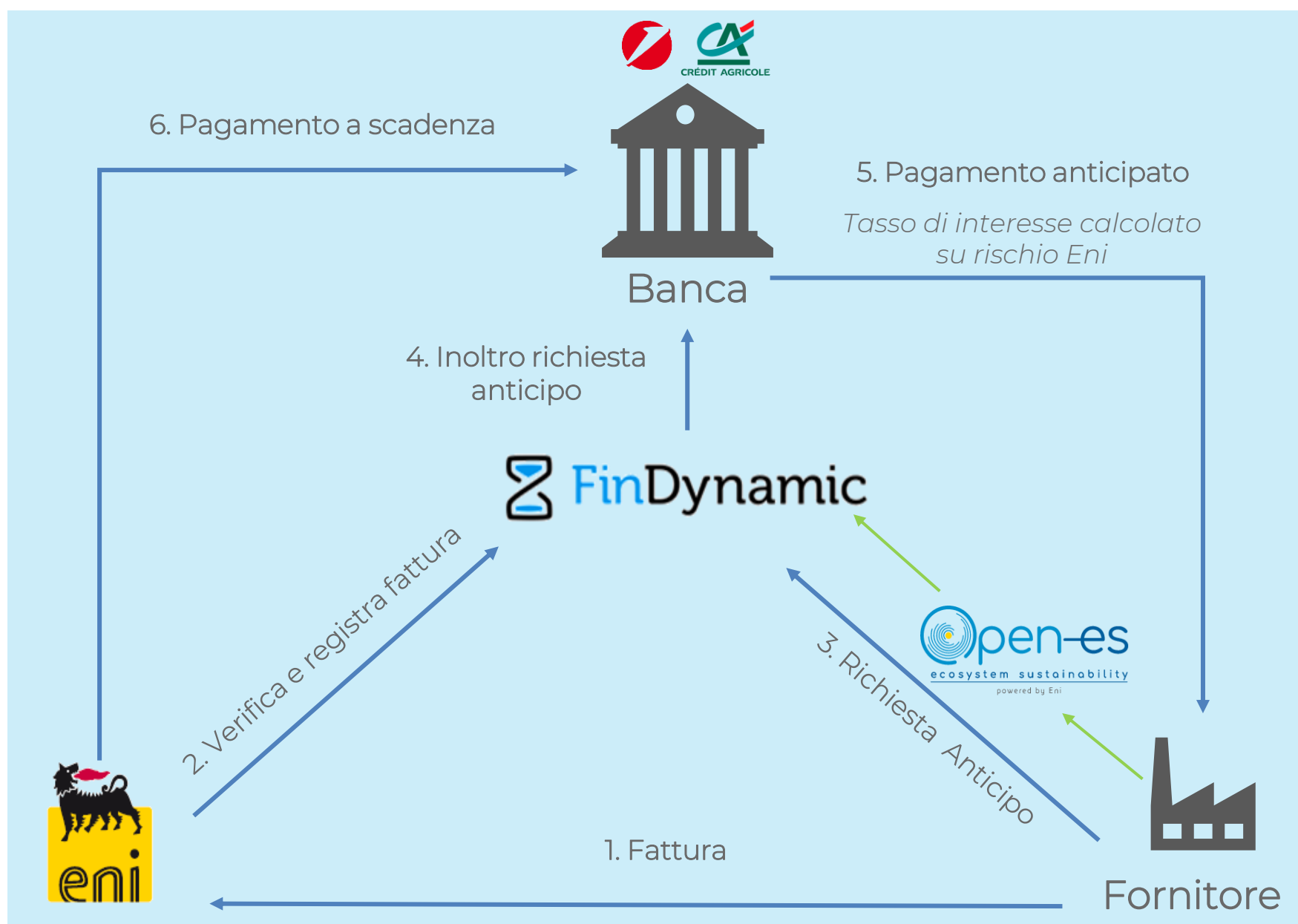
MIGLIORAMENTO PROFILO DI SOSTENIBILITÀ E MASSIMIZZAZIONE  
BONUS ESG



1. \*(Rapporto Cerved PMI 2022)

# Sustainable Supply Chain Finance

## Funzionamento



### GLI STEP DEL PROCESSO

1. Il fornitore emette fattura verso legal entity Eni in perimetro
2. Eni verifica la fattura. Approvata definitivamente la fattura, parte il flusso dati verso la piattaforma Findynamic
3. Il fornitore accede alla piattaforma e visualizza le fatture disponibili per l'anticipo e può fare richiesta sulla base delle sue esigenze
4. Findynamic inoltra la richiesta di anticipo alla banca associata al fornitore richiedente
5. La banca processa il pagamento anticipato secondo le istruzioni del fornitore e con condizioni economiche definite sulla base del merito creditizio Eni
6. Alla data di scadenza della fattura Eni paga quanto dovuto alla Banca e non al fornitore

# ► Obiettivi del programma

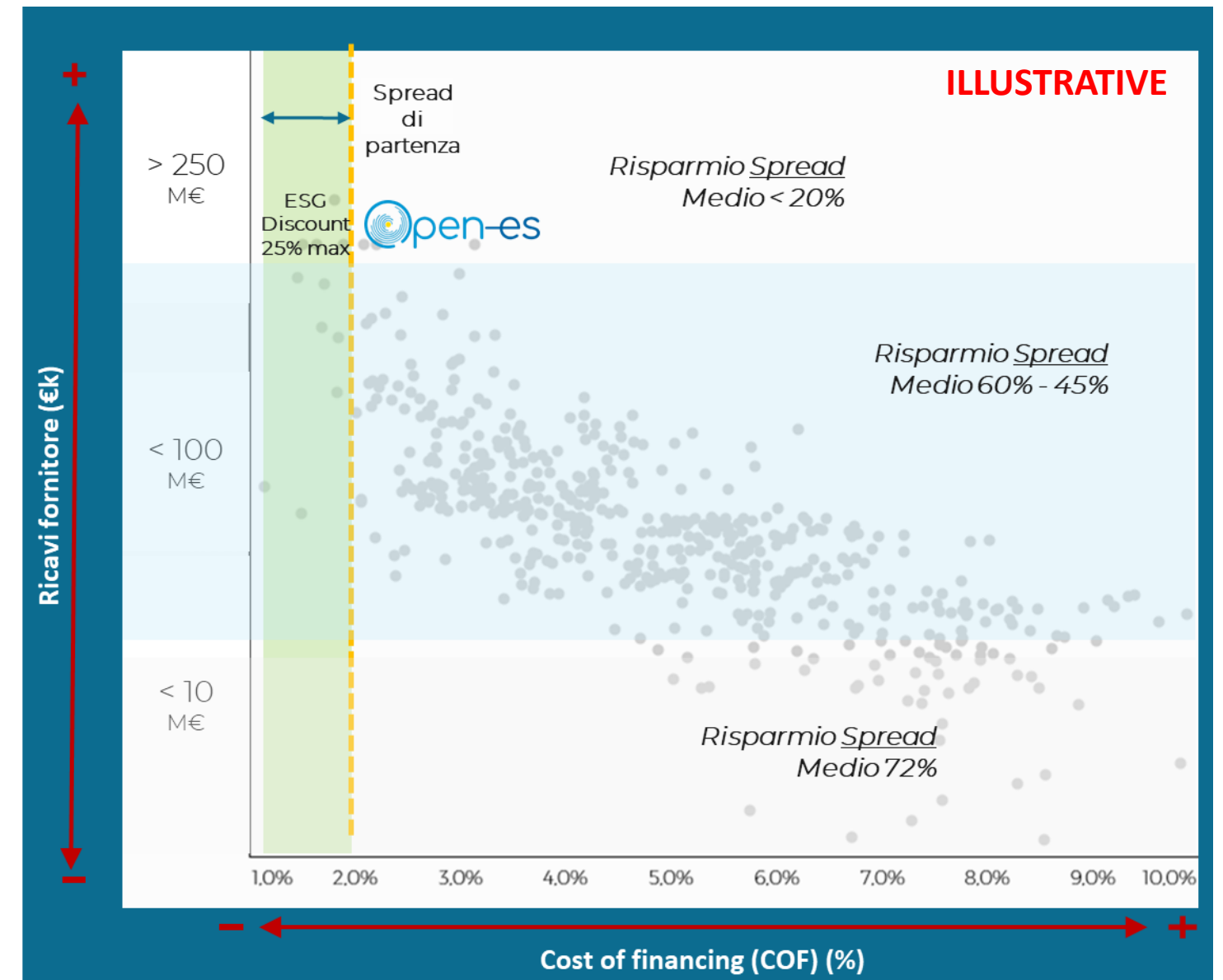
## SUPPORTO ALLA SOLIDITÀ FINANZIARIA DELLA SUPPLY CHAIN

- ▶ Accesso al credito semplice e veloce
- ▶ Ottimizzazione dei flussi di cassa lungo la filiera
- ▶ A condizioni economiche vantaggiose
- ▶ Nessuna necessità di impegni per il fornitore (es. Garanzia / linea di credito)

## INCENTIVO ALLA CRESCITA SOSTENIBILE

- ▶ Iscrizione ad open-es requisito per l'adesione al programma
- ▶ Tassi di sconto più vantaggiosi in relazione alle performance ESG
- ▶ Verifica dati di sostenibilità da auditor terzo e indipendente e visibilità dei gap

## TASSO APPLICATO\* EURIBOR 3M + SPREAD FISSO TRASVERSALE



\* Grafico a scopo illustrativo

# ► Benefici del programma di Sustainable Supply Chain Finance Per Eni

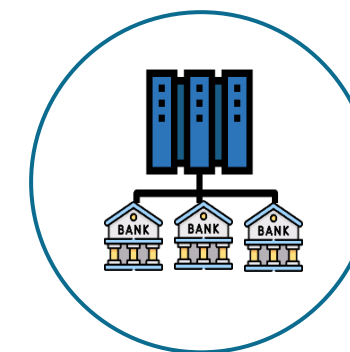
DIGITALIZZAZIONE  
PROCESSI AMMINISTRATIVI



AUMENTO LIVELLO DI SERVIZIO  
AI FORNITORI



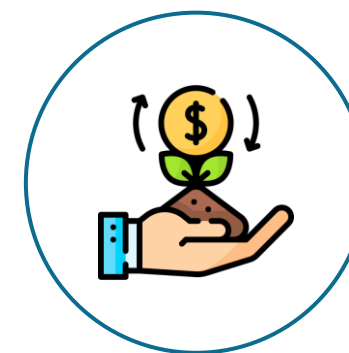
GESTIONE RISCHIO ECONOMICO-  
FINANZIARIO



MIGLIORI RELAZIONI DI FILIERA



CULTURA FINANZIARIA E ESG





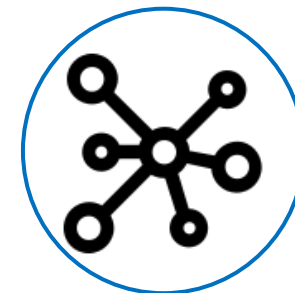
# Open-es

...La piattaforma aperta a tutti per lo sviluppo sostenibile delle imprese



## OPEN-ES È UN'INIZIATIVA LANCIATA DA ENI, BCG E GOOGLE ...

▶ Open-es lavora con oltre 10.000 aziende, in 86 paesi e in 66 settori, per sostenere lo sviluppo e la crescita sulle dimensioni della sostenibilità.



## ... CHE CONNETTE LE AZIENDE IN UN SISTEMA COLLABORATIVO...

▶ Uno strumento innovativo aperto a tutti gli attori impegnati nella sfida della transizione energetica: Leader della catena del valore, partner scientifici, ecosistema ESG, fornitori di SCF, ecc.



## ...DOVE LE SOLUZIONI DI SCF POSSONO GIOCARE UN RUOLO DI RILIEVO

▶ Open-es e FinDynamic hanno stipulato un accordo di partnership per offrire servizi innovativi di Supply Chain Finance ai partner del proprio ecosistema

**INSIEME PER IMPRESE  
PIÙ COMPETITIVE E  
SOSTENIBILI**



[www.openes.io](http://www.openes.io)



**ALLEANZA** tra mondo industriale, finanziario, istituzionale e associativo per supportare tutte le imprese nel percorso di sviluppo sostenibile



**PIATTAFORMA DIGITALE APERTA E GRATUITA** per misurare, migliorare e condividere il profilo ESG delle imprese lungo le filiere



**STRUMENTO CONCRETO E PERCORSO** adatto a tutte le imprese e settori con un focus particolare sulle esigenze delle PMI



**COMMUNITY** dove confrontarsi e risolvere dubbi sulle tematiche ESG, condividere best practice e partecipare ad una formazione “sul campo”



+13.500  
imprese

66  
settori

80%  
PMI

2.750  
Imprese  
lombarde

INDUSTRIA

FINANZA

CERTIFICAZIONI

SCIENTIFICO

ASSOCIAZIONI



BUSINESS AND SUSTAINABILITY. GROWING TOGETHER UP TO ZERO

## 1. Misura



## 2. Pianifica



## 3. Migliora

### Percorso Guidato su Dati ESG Standard



- ❖ Modello ESG con riferimento a standard internazionali
- ❖ Percorso a difficoltà crescente e con elementi formativi

### Benchmark e Piano d'Azione personalizzato



- ❖ Feedback immediate su Aree di forza e Punti deboli
- ❖ Piano d'azione personalizzato con priorità per migliorare

### Collaborazione e Hub di Sviluppo



- ❖ Marketplace per accesso a servizi e prodotti utili a colmare gap
- ❖ Area di Collaborazione per chiedere supporto e individuare opportunità



## PERCORSO GUIDATO

Approccio inclusivo e percorso a difficoltà crescente per supportare tutte le imprese, specie le PMI, nella misurazione e miglioramento del profilo ESG



## NEUTRALE ED INTEROPERABILE

Identità ESG basata sugli Standard Internazionali e integrazione con diversi rating & certification provider per favorire l'interoperabilità e lo scambio sicuro dei dati



## FOCUS SULLO SVILUPPO DELLE IMPRESE

Ridurre burocrazia nella misurazione per focalizzare l'attenzione sui piani di miglioramento. Servizi di supporto, community, formazione per connettere sostenibilità e competitività



## OSSERVATORIO ECONOMIA REALE

Disponibilità di dati aggregati, statistiche, trend per orientare investimenti, sforzi e programmi specifici a supporto delle imprese

# Qual è il valore per le aziende?



## SEMPLICITÀ

Si può creare il profilo ESG grazie ad un percorso **graduale e guidato**



## INTEGRAZIONE

Basta un click per **condividere** il proprio profilo ESG con i tuoi **stakeholder**



## SUPPORTO

Viene data la possibilità ai dipendenti di partecipare ad **eventi formativi** e **collaborare** con altre aree/aziende



## SVILUPPO

Si identificano **opportunità** e **soluzioni** per valorizzare la propria azienda e renderla più competitiva



FinDynamic S.r.l.

Piazza Cavour,3  
Milano

[info@findynamic.com](mailto:info@findynamic.com)  
[www.findynamic.com](http://www.findynamic.com)

Seguici su

