

## Suggerimenti non esaustivi su Muoversi a Venezia e riferimenti di parcheggio per chi arriva in auto

Per muoversi a Venezia, tra i diversi siti, si suggerisce di fare riferimento al **Sito Turistico Ufficiale della Città di Venezia** che si chiama **Venezia Unica** e si trova alla seguente url: <https://www.veneziaunica.it/it>

Dove si possono trovare tutte le informazioni per visitare Venezia, come nell'url di seguito:

<https://www.veneziaunica.it/it/content/visitare-venezia>

tra le quali "Scopri come accedere ad un luogo della città dal tuo punto di arrivo", "Tutte le informazione per muoversi in città con il trasporto pubblico", "Informazioni utili e itinerari per le persone con disabilità motoria", eventi, musei, mostre etc...

**oppure acquistare la Venezia Unica City Pass**

<https://www.veneziaunica.it/it/content/come-acquistare>

**oppure i biglietti per le soluzioni di mobilità come il vaporetto**

<https://www.veneziaunica.it/it/e-commerce/services>

Per muoversi a Venezia con il trasporto pubblico si consiglia di consultare la mappa interattiva delle soluzioni di mobilità, dove si possono consultare in modo rapido le possibilità di raggiungere determinate fermate delle linee dei vaporetti, della navetta People Mover e delle limitate linee dei bus, di cui questo è il link:

<https://muoversi.venezia.it/sites/default/files/avm/navigazione/MAP/interattiva.html>

**e il sito dell'Azienda Veneziana Mobilità**

<https://actv.avmspa.it/it>

**Altra applicazione molto utile per orientarsi nel trasporto pubblico di Venezia è Moovit:**

[https://moovitapp.com/index/it/mezzi\\_pubblici-Venezia-2083](https://moovitapp.com/index/it/mezzi_pubblici-Venezia-2083)

Di seguito trovate dei riferimenti di parcheggio per chi arriva in auto e i percorsi, con l'utilizzo anche dei mezzi di trasporto pubblico, per arrivare da quei parcheggi al Campus Economico Cà Foscari di San Giobbe.

**Trovate anche il link interattivo dei percorsi su Google Maps per arrivare al Campus Economico Cà Foscari dai parcheggi indicati che potete utilizzare direttamente sullo smartphone.**

**Nota bene:**

- a) verificate sempre prima, agli indirizzi internet di cui sopra o ad altri, gli orari, i costi, eventuali scioperi, interdizioni di percorso e ogni eventualità
- b) i tempi di percorso illustrati sono quelli dalla partenza della prima fermata e non dal parcheggio specifico, quindi valutate il tempo per raggiungerla a piedi dal parcheggio ed eventuali ritardi dei mezzi;
- c) si consiglia vivamente di prenotare il posto auto in parcheggio prima dell'arrivo
- d) vi possono essere diverse altre soluzioni di parcheggio che si possono trovare individualmente su Google o altri motori di ricerca, tra i quali, a titolo esemplificativo e non esaustivo:

[Saba Parcheggi | Trova il tuo Parcheggio Online - www.sabait.it](http://www.sabait.it)

[Come arrivare in auto e dove parcheggiare a Venezia - Veneto.info](http://www.veneto.info)

## PRINCIPALI RIFERIMENTI PARCHEGGI A VENEZIA E MESTRE PER ARRIVARE AL CAMPUS ECONOMICO CA' FOSCARI – SAN GIOBBE

Sostanzialmente le possibilità di parcheggio a Venezia si possono indicare in 3 aree, che includono anche quella di fronte alla Stazione di Mestre, da cui si prende il treno che in 10 minuti porta a Venezia.

Le 3 aree sono:

- 1) **PIAZZALE ROMA a VENEZIA**
- 2) **TRONCHETTO a VENEZIA**
- 3) **STAZIONE FERROVIARIA di MESTRE**

Nella mappa che segue è visualizzato il posizionamento delle aree 1) e 2) a Venezia:



## 1) RIFERIMENTI PARCHEGGI a PIAZZALE ROMA

E' quella praticamente in città, dall'altra parte del Canal Grande rispetto alla Stazione di S.Lucia e a cui si arriva in auto facendo il Ponte della Libertà arrivando da Mestre.

E' quella più vicina in assoluto poichè si può andare direttamente a piedi alla Stazione di S.Lucia, superando il Canal Grande facendo il famoso ponte noto come di Calatrava che in realtà si chiama Ponte della Costituzione (vedi foto sotto), oppure continuando sulla stessa sponda del Canal Grande continuando nei sestrieri (il sostantivo veneziano per quartiere) di Santa Croce o Dorsoduro verso Rialto e San Marco.



A PIAZZALE ROMA i 2 parcheggi principali di cui tutte le info ai links seguenti:

### i) Autorimessa Comunale - City Parking Garage

Indirizzo: Piazzale Roma, Santa Croce 496, 30135 Venezia

URL: <https://actv.avmspa.it>

[AUTORIMESSA COMUNALE - CITY PARKING GARAGE | ACTV \(avmspa.it\)](https://actv.avmspa.it)

Questo è il parcheggio più grande dell'area, con 2.044 posti auto e un servizio di prenotazione online per garantire l'accesso prioritario.

### ii) Garage San Marco

Indirizzo: Piazzale Roma 467/F, 30135 Venezia

URL: <https://www.garagesanmarco.it/en/>

Questo garage dispone di 900 posti auto, è aperto tutto l'anno e offre anche un servizio di prenotazione per evitare lunghe attese.

Per chi preferisce un parcheggio tipo "valet" vi è quello della Blitz Executives a Venezia

### iii) VenicePark by Blitz

URL: <https://venicepark.it/>

### iv) Eventualmente c'è anche questo parcheggio collegato ad Hotel (sconto se uno sta in hotel) **Parcheggio Cà Doge**

URL: <https://cadoge.it/parcheggio/>

Di seguito il posizionamento dei 2 parcheggi principali (Autorimessa Comunale e Garage San Marco) a Piazzale Roma:



Per arrivare al Campus Economico San Giobbe da Piazzale Roma una volta parcheggiata l'auto:

a) **circa 20 minuti - a piedi:** andare a piedi alla Stazione di S.Lucia, superando il Canal Grande facendo il famoso ponte noto come di Calatrava che in realtà si chiama Ponte della Costituzione (vedi foto sopra), si raggiunge la Stazione di Venezia S. Lucia, poi si hanno 2 opzioni:

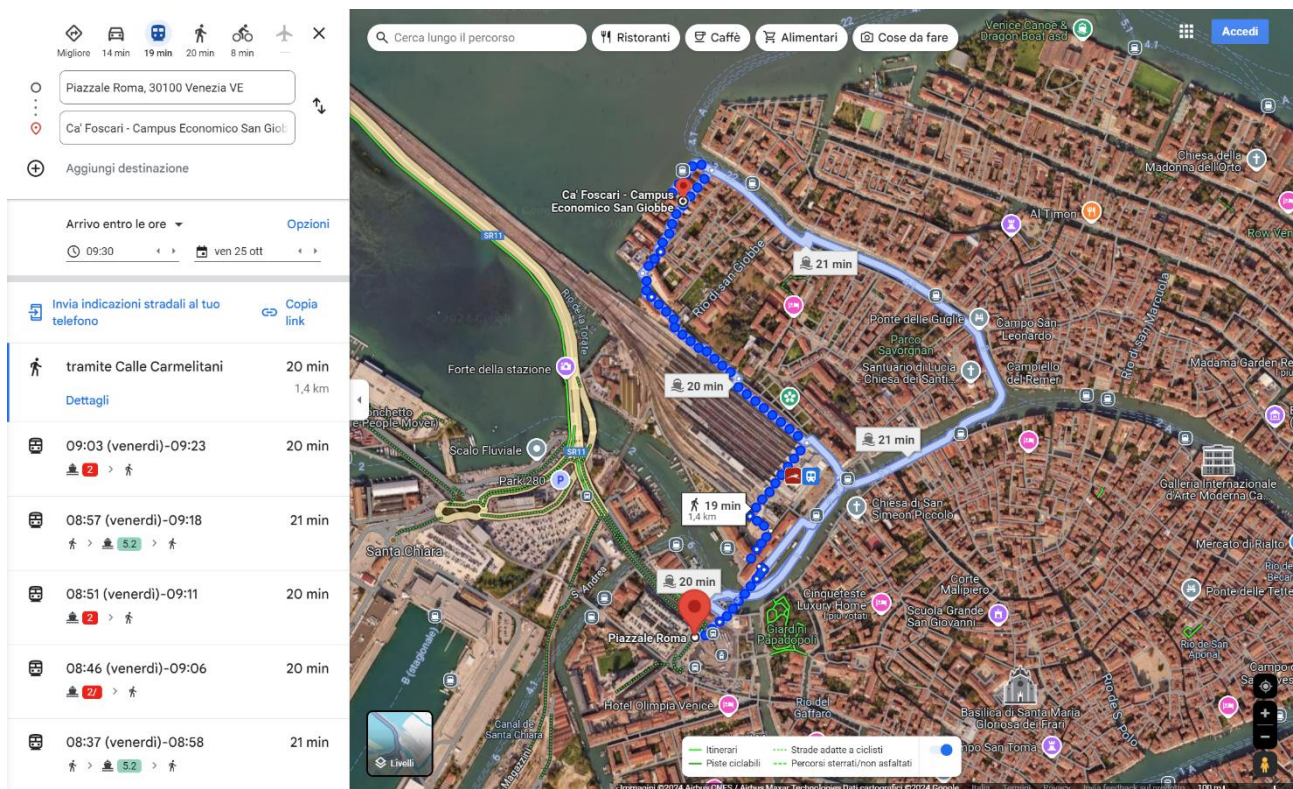
i) la più veloce e meno panoramica: si entra in Stazione e passando a destra del binario 1 e a sinistra di Rosso Pomodoro si segue il percorso parte lungo la Ferrovia/Stazione che costeggia il Rio Crea, si raggiunge, sale e scende il Ponte Valeria Solesin e ci si trova davanti l'entrata di San Giobbe Università Cà Foscari;

b) **circa 20/21 minuti - in vaporetto – Linea 5.2:** dalla fermata "Lido S.M.E.B. "D" "E" Parisi" prendere Linea 5.2 verso Lido S.M.E.B. e scendere alla fermata "Crea" (dopo che il vaporetto ha passato anche la Stazione S. Luce e ha preso il Canale di Cannaregio girando attorno alla Chiesa di Geremia e Santa Lucia

**Di seguito il link interattivo a Google Maps sia per il percorso a piedi che per quelli in vaporetto che permettono di arrivare il 25 ottobre 2024 entro le 9.30 al Campus Economico Cà Foscari a San Giobbe, utilizzabile e inviabile anche sulla smartphone:**

<https://maps.app.goo.gl/RAp9ByKQMhyguLWj9>

e questa la mappa fotografica:



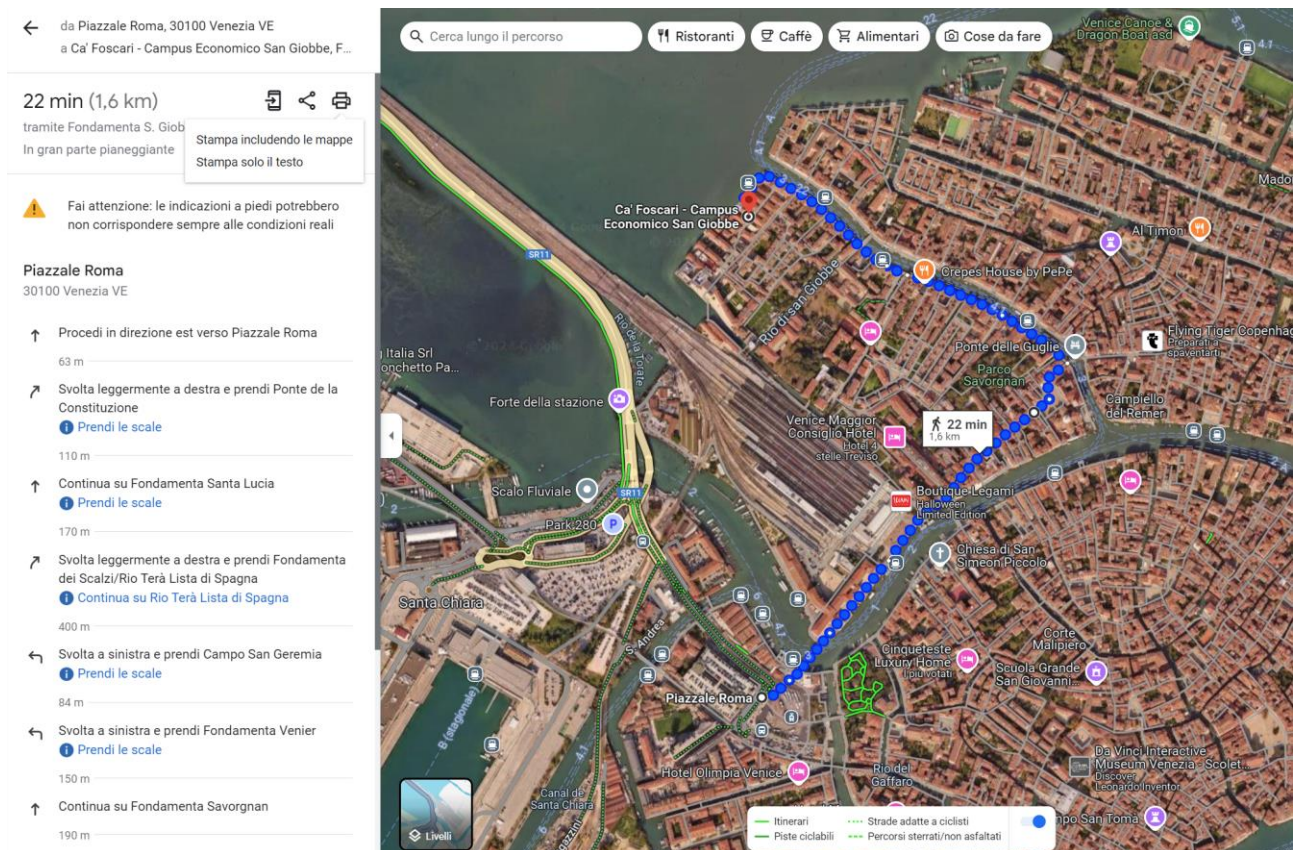
a) **ii) dai 25 ai 30 minuti - a piedi:** un po' meno veloce e più panoramica: dalla Stazione S. Lucia si prende Strada Nova (chiamata così dai veneziani è l'arteria pedonale che da qui arriva fino a Rialto e a Campo Santi Apostoli) che in questa prima parte prende il nome di Fondamenta degli Scalzi, con il Canal Grande sulla destra, e superando il Ponte degli Scalzi lasciandolo sulla destra, prosegue tra le case/palazzi come Rio Terà Lista di Spagna. Si raggiunge il Canale di Cannaregio e invece di salire sul Ponte delle Guglie si gira a sinistra percorrendo dritti mantenendo la stessa pavimentazione le

Fondamenta de Cà Labia, le Fondamenta Venier, le Fondamenta Savorgnan, si sale e scende il Ponte dei Tre Archi e si cominciano le Fondamenta di San Giobbe alla fine delle quali, poco prima che finiscano lambite dall Laguna di Venezia verso il lembo di terra di San Secondo, l'isoletta di Tortolo e più in là l'Aeroporto di Venezia, si trova l'ingresso di San Giobbe Università Cà Foscari

**Di seguito il link interattivo a Google Maps per questo percorso a piedi che richiedi circa 25 minuti da Piazzale Roma per arrivare al Campus Economico Cà Foscari a San Giobbe, utilizzabile e inviabile anche sulla smartphone:**

<https://maps.app.goo.gl/CFbNNG5y1ABX1iQ16>

e questa la mappa fotografica



## 2) RIFERIMENTI PARCHEGGIO ISOLA NUOVA TRONCHETTO (NOTA COME "TRONCHETTO")

Di seguito i 3 riferimenti di parcheggio principali nell'area:

### Tronchetto Parking

Indirizzo: Isola Nuova del Tronchetto, 30135 Venezia

URL: <https://www.tronchettoparking.it/en/information-car-park-Venice.php>

Questo parcheggio è molto grande, con circa 4.000 posti auto. È vicino alla fermata del vaporetto e al People Mover che in pochi minuti raggiunge Piazzale Roma.

### Interparking Tronchetto

Indirizzo: Isola Nuova del Tronchetto, 14, 30135 Venezia

URL: <https://www.interparkingitalia.it>

Questo parcheggio è aperto 24/7 e offre una gamma di servizi, tra cui ricarica per veicoli elettrici e sconti per crocieristi.

### Venice Parking Service

Indirizzo: Isola Nuova del Tronchetto

URL: [Venice Parking Service](#)

Di seguito il posizionamento dei parcheggi sopra indicati al Tronchetto:



Di seguito il link interattivo a Google Maps per tutte le soluzioni, vaporetto, piedi, navetta People Mover e bus 4L per arrivare dal Tronchetto al Campus Economico Cà Foscari a San Giobbe, utilizzabile e inviabile anche sulla smartphone:

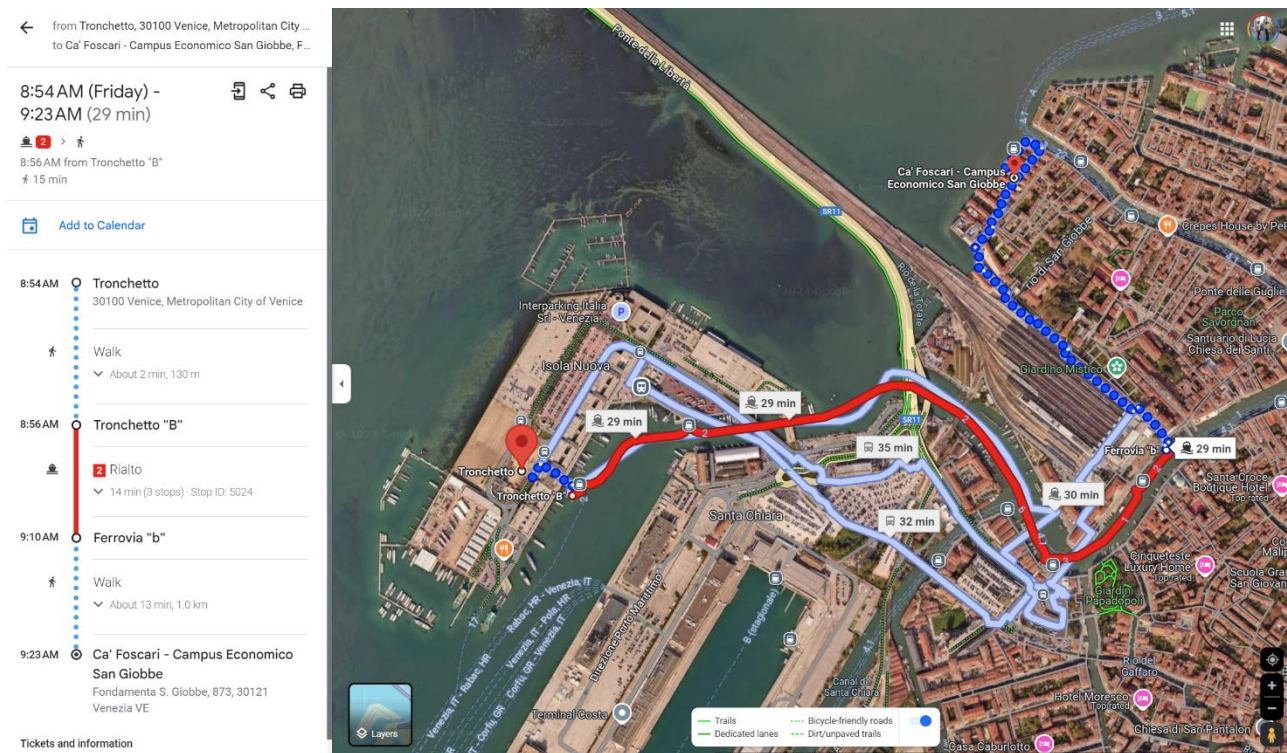
<https://maps.app.goo.gl/tKTAhZUc56j4Tayo8>

Di seguito la mappa per tutte le soluzioni di mobilità dal Tronchetto per arrivare al Campus Economico Cà Foscari a San Giobbe:



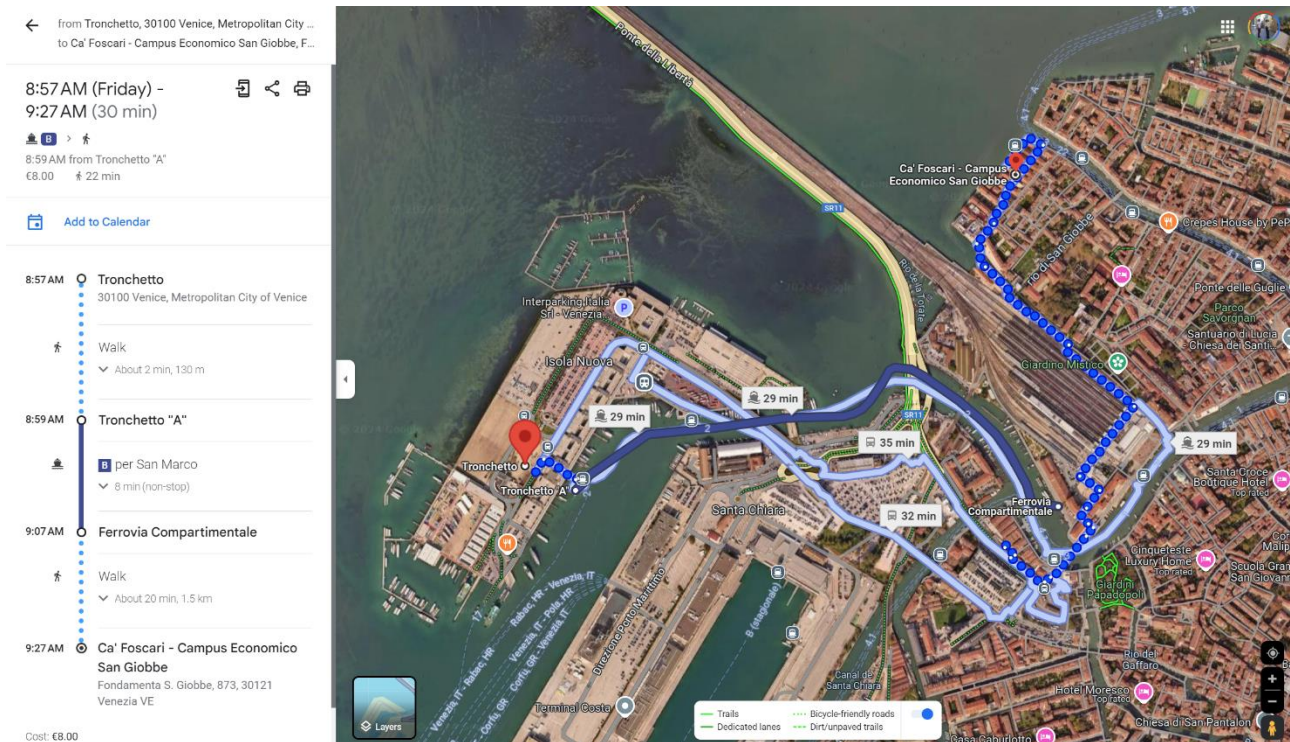
a) in vaporetto:

i) circa 29 minuti - Linea 2: dalla fermata "Tronchetto Mercato" prendere la Linea 2 verso Rialto e scendere alla fermata "ferrovia b". Da qui si entra in Stazione Ferroviaria di Santa Lucia e e passando a destra del binario 1 e a sinistra di Rosso Pomodoro si segue il percorso parte lungo la Ferrovia/Stazione che costeggia il Rio Crea, si raggiunge, sale e scende il Ponte Valeria Solesin e ci si trova davanti l'entrata di San Giobbe Università Cà Foscari;



ii) circa 30 minuti - **Linea B**: dalla fermata "Tronchetto A" prendere la Linea B verso San Marco scendere alla fermata "Ferrovie Compartmentali" e si va a piedi alla Stazione di S.Lucia, superando il Canal Grande facendo il famoso ponte noto come di Calatrava che in realtà si chiama Ponte della Costituzione (vedi foto sopra), si raggiunge la Stazione di Venezia S. Lucia. Si entra in Stazione e passando a destra del binario 1 e a sinistra di Rosso Pomodoro si segue il percorso parte lungo la Ferrovie/Stazione che costeggia il Rio Crea, si raggiunge, sale e scende il Ponte Valeria Solesin e ci si trova davanti l'entrata di San Giobbe Università Cà Foscari;

Di seguito la mappa del percorso:



b) **circa 32 minuti - navetta People Mover:** andare a piedi alla Venice Tronchetto Train Station e prendere la navetta People Mover fino a Piazzale Roma. Da qui si va a piedi alla Stazione di S. Lucia, superando il Canal Grande facendo il famoso ponte noto come di Calatrava che in realtà si chiama Ponte della Costituzione (vedi foto sopra), si raggiunge la Stazione di Venezia S. Lucia. Si entra in Stazione e passando a destra del binario 1 e a sinistra di Rosso Pomodoro si segue il percorso parte lungo la Ferrovia/Stazione che costeggia il Rio Crea, si raggiunge, sale e scende il Ponte Valeria Solesin e ci si trova davanti l'entrata di San Giobbe Università Cà Foscari;

Di seguito la mappa del percorso:

← from Tronchetto, 30100 Venice, Metropolitan City ...  
to Ca' Foscari - Campus Economico San Giobbe, F...

8:53 AM (Friday) -  
9:25 AM (32 min)

🚶 > 🚌 PM > 🚶

9:00 AM from Venice Tronchetto Train Station  
# 28 min

[Add to Calendar](#)

8:53 AM ○ Tronchetto  
30100 Venice, Metropolitan City of Venice

🚶  
Walk  
▼ About 7 min, 450 m

9:00 AM ○ Venice Tronchetto Train Station

🚌 PM Piazzale Roma  
▼ 4 min (2 stops) Stop ID: 6088

9:04 AM ○ Piazzale Roma

🚶  
Walk  
▼ About 21 min, 1.5 km

9:25 AM ○ Ca' Foscari - Campus Economico San Giobbe  
Fondamenta S. Giobbe, 873, 30121 Venezia VE

Tickets and information



**c) circa 35 minuti - Bus Linea 4L:** andare a piedi alla Libertà Santa Chiara, circa 1,1 Km, prendere il Bus Linea 4L e scendere alla fermata Venezia, da qui si raggiunge a piedi la Stazione di Venezia S. Lucia che si trova a circa 1,4 Km. Si entra in Stazione e passando a destra del binario 1 e a sinistra di Rosso Pomodoro si segue il percorso parte lungo la Ferrovia/Stazione che costeggia il Rio Crea, si raggiunge, sale e scende il Ponte Valeria Solesin e ci si trova davanti l'entrata di San Giobbe Università Cà Foscari;

Di seguito la mappa:

← from Tronchetto, 30100 Venice, Metropolitan City ...  
to Ca' Foscari - Campus Economico San Giobbe, F...

8:55 AM (Friday) -  
9:30 AM (35 min)

🚶 > 🚌 4L > 🚶

9:10 AM from Libertà' Santa Chiara  
# 34 min

[Add to Calendar](#)

8:55 AM ○ Tronchetto  
30100 Venice, Metropolitan City of Venice

🚶  
Walk  
▼ About 15 min, 1.1 km

9:10 AM ○ Libertà' Santa Chiara

🚌 4L Venezia  
▼ 1 min (non-stop) Stop ID: 392

9:11 AM ○ Venezia

🚶  
Walk  
▼ About 19 min, 1.4 km

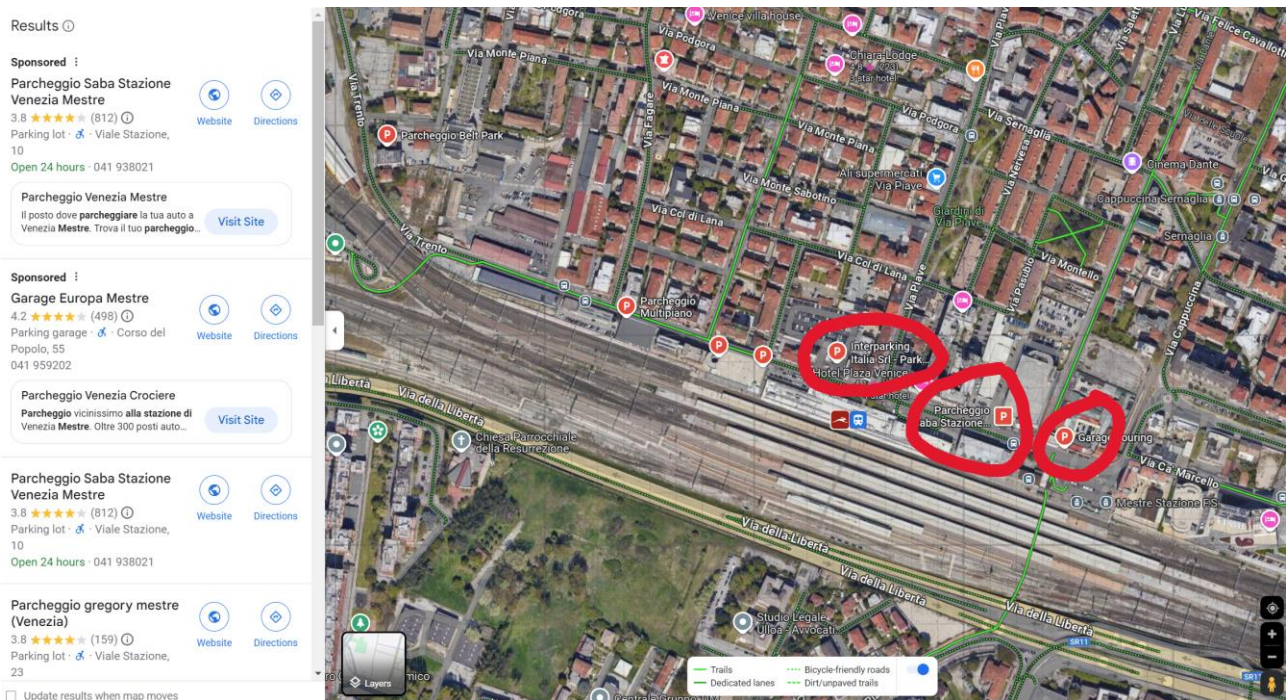
9:30 AM ○ Ca' Foscari - Campus Economico San Giobbe  
Fondamenta S. Giobbe, 873, 30121 Venezia VE

Tickets and information  
[Actv - Ticket information - 041 041](#)



### 3) RIFERIMENTI PARCHEGGI VICINO STAZIONE DI MESTRE

Come si può vedere dalla seguente mappa vi sono diversi parcheggi vicino alla stazione di Mestre:



Di seguito i links ai 3 con il cerchio rosso della mappa sopra:

#### Interparking Italia

[interparkingitalia.it/it-IT/find-parking/MestreStazione/](https://interparkingitalia.it/it-IT/find-parking/MestreStazione/)

#### Saba Parkings

[Parcheeggio Saba Stazione - Venezia Mestre | Saba Parkings - www.sabait.it](https://www.sabait.it/parcheeggio-saba-stazione-veneziamestre/)

#### Garage Touring

[Garage Touring - MyParking](https://www.myparking.it/parcheeggio-saba-stazione-veneziamestre/)

Per arrivare al Campus Economico Cà Foscari a San Giobbe, si prende uno dei treni che vanno a Venezia S. Lucia, dove, una volta scesi dal treno, passando a destra del binario 1 e a sinistra di Rosso Pomodoro si segue il percorso parte lungo la Ferrovia/Stazione che costeggia il Rio Crea, si raggiunge, sale e scende il Ponte Valeria Solesin e ci si trova davanti l'entrata di San Giobbe Università Cà Foscari.

#### PER CHI ARRIVA IN AEREO

Con i mezzi pubblici:

- [https://moovitapp.com/index/it/mezzi\\_pubblici-Campus Economico Ca Foscari-Venezia-site\\_28428593-2083](https://moovitapp.com/index/it/mezzi_pubblici-Campus_Economico_Ca_Foscari-Venezia-site_28428593-2083)

oppure

- taxi su strada che li porterà a Piazzale Roma e da lì percorso come sopra da Piazzale Roma